



สิรินทัวร์  
Serene Tour

103/755 ม.3 ซ.พ่อขุนทะเล 5/3 ต.มะขามเตี้ย อ.เมือง สุราษฎร์ธานี 84000  
ใบอนุญาตประกอบธุรกิจนำเที่ยว : 41/00756

092-495-1956, 086-959-1542

0924951956

Serene Tour

serenetour@hotmail.com



พัก 4 ดาวใหม่ | ไม่ลงร้าน | รวม 2 ทิป

# GRAND

## เส้นทางสายไหมใต้-QUARTER ซินเกียง

### 12 วัน 11 คืน

คู่อู๋-อาค่อซู่-อาลาเออร์-HIGHWAY ทะเลทรายทาคาลิมากัน-เหอเทียน  
ซาซอ-คาสการ์-คาราโครัมไฮเวย์-นครเมืองหีน-พันหลงกู่เต้า-ปานตี้เอ๋อร์-จินฉ่าวธาส

VIP BUS

ราคาเริ่มที่ **99,900** บาท

เดินทางพฤศจิกายน-ธันวาคม 2569

วันเดินทางอื่นกรุณาสอบถาม

อาหารพิเศษ: Lamb BBQ, นกพิราบย่างหลุม, หม้อไฟจามรี, ซุปนกพิราบ)

I LOVE  
CHINA



GG

## C-3U-GRAND เส้นทางสายไหมใต้ QUARTER ชินเกียง 12 วัน 11 คืน ทางหลวง G 314 คาราโครัมไฮเวย์

คูเซอ-The Kizil Grotto-อุทยานป่าหินแดง-ปอน้ำพุร้อนเปลวไฟ-วังเจ้าชายกุษา-เมืองเก่าคูเซอ-  
Wensu Tianshan Grand Canyon-อาเค่อซู-HIGHWAY ทะเลทรายทาคาลิมากัน-เหอเถียน-ซา  
เซอ-คางการ์-เมืองเก่า-ชอยส์รุ่ง-คาราโครัมไฮเวย์-ไปซาหุ-ปากปล่องภูเขาไฟมูจิ-คลาคู่หลี่หุ-นคร  
เมืองหิน STONE CITY-ผืนหลงกู่เต้า สันหลังมังกรภูเขาหิมะ-ทะเลสาบสีน้ำเงินปานตีเออร์-จินฉ่าวธาร

ปิด 4 ดาวใหม่ | ไม่ลงร้าน | รวม 2 ทิป

ทัวร์  
ไม่ลงร้าน

# GRAND

## เส้นทางสายไหมใต้-QUARTER ชินเกียง

### 12 วัน 11 คืน

คูเซอ-อาเค่อซู-อาลาเออร์-HIGHWAY ทะเลทรายทาคาลิมากัน-เหอเถียน  
ซาเซอ-คางการ์-คาราโครัมไฮเวย์-นครเมืองหิน-ผืนหลงกู่เต้า-ปานตีเออร์-จินฉ่าวธาร

**VIP BUS**  
ราคาเริ่มที่ **99,900 บาท**

เดินทางพฤหัสบดี-วันอาทิตย์ 2569  
วันเดินทางอินทภูนาสอมทาบ

อาหารพิเศษ: Lamb BBQ, นกพิราบย่างหอม, หม้อไฟจามรี, ซุปนกพิราบ)

I LOVE CHINA

四川航空  
SICHUAN AIRLINES

GG

เดินทาง 21 พฤษภาคม-1 มิถุนายน 2569  
ราคา 99,900 บาท / ทัวร์ไม่มีราคาเด็ก  
พักห้องเดี่ยวจ่ายเพิ่ม 15,000 บาท

**BUS VIP**



四川航空  
SICHUAN AIRLINES

**ตารางเดินทาง / ราคา \*\* ราคาอาจมีการเปลี่ยนแปลง**

| วันที่                  | พักห้องคู่ | ห้องเดี่ยวเพิ่ม | หมายเหตุ           |
|-------------------------|------------|-----------------|--------------------|
| 30 พ.ค. – 10 มิ.ย. 2569 | 103,900    | 16,000 บาท      | ทัวร์ไม่มีราคาเด็ก |
| 5-12 ก.ย. 2569          | 109,900    | 18,000 บาท      | ทัวร์ไม่มีราคาเด็ก |
| 17-28 ต.ค. 2569         | 112,900    | 20,000 บาท      | ทัวร์ไม่มีราคาเด็ก |
| 1-12 พ.ย. 2569          | 99,900     | 15,000 บาท      | ทัวร์ไม่มีราคาเด็ก |

**รายการย่อ (เที่ยวบิน / เวลาบิน / รายการ อาจมีการเปลี่ยนแปลง)**

| วันที่ | รายการเที่ยว  | โรงแรม  | B | L | D |
|--------|---|---|---|---|---|
| D1.    | BKK/TFU โดย BKK-TFU 3U3936 (18.20-22.20)  | Tianfu Airport Inter 4* หรือ<br>เทียนเทา              | X | X | X |
| D2.    | เมืองโบราณลั่วใต้-อาหารเที่ยงสนามบิน-เทียนฟู-คูเซอ 3U6577 (15.25-19.35)   | Home 2 Suites by Hilton Hotel 4+หรือเทียนเทา          | B | ✓ | ✓ |
| D3.    | คูเซอ-ถ้ำพระพุทธรูปพันองค์เคอจือเออร์ The Kizil Grotto-อุทยานป่าหินแดง+บ่อน้ำพุร้อนเปลวไฟ-วังเจ้าชายกุกา-เมืองเก่าคูเซอ (ขอยเล็กชีวจื่อ)        | Home 2 Suites by Hilton Hotel 4+หรือเทียนเทา          | B | ✓ | ✓ |
| D4.    | คูเซอ-Wensu Tianshan Grand Canyon แกรนด์แคนยอนโทมูเออร์ที่เมืองเวินชู่+รถอุทยาน-อาเค่อชู่   | Howard Johnson Great Eagle Plaza Hotel 4+หรือเทียนเทา | B | ✓ | ✓ |
| D5.    | อาเค่อชู่-อาลาเออร์-ข้ามทะเลทรายทาคลิมากัน-ชมวิวสองข้างทาง-แวะจอดที่ลานชมวิวทะเลทราย+ซีลู่-เหอเถียน   | Howard Johnson Great Eagle Plaza Hotel 4+หรือเทียนเทา | B | ✓ | ✓ |
| D6.    | ตลาดหยก-พิพิธภัณฑ์เหอเถียน-เมืองเก่าเย่เท่อกาน-โรงงานผ้าไหม-Hotan Grand Bazaar  | Hampton by Hilton Hotel 4+หรือเทียนเทา                | B | ✓ | ✓ |
| D7.    | เหอเถียน-ซาเซอ-สุสานกษัตริย์เย่เอ้อเซียง-คังการ์-ทำหนังสือผ่านแดน-ตลาดบาซาร์- ถนนกลางคืนเจียงเฟิง North Jiefang Road                            | UrCove by Hyatt Hotel 4+หรือเทียนเทา                  | B | ✓ | ✓ |
| D8.    | คังการ์-G 314 Karakoram Highway-ทะเลสาบไปซาหุที่มีหulunโซว-ปากปล่องภูเขาไฟมุจี+ชิม่า-ถ้ำซือกูเออร์กัน-Tashkurgan Grassland                      | Vienna International Hotel 4*หรือเทียนเทา             | B | ✓ | ✓ |
| D9.    | เปลี่ยนรถตู้ 7 ที่นั่ง ถนนพับผ้าผันหลงกูเต่า-ทะเลสาบสีน้ำเงิน Bandir Blue Lake-ปานตี้เออร์-แหล่งท่องเที่ยวจินฉ่าธาร+รถอุทยาน-เมืองหินถ้ำเสียน   | Vienna International Hotel 4*หรือเทียนเทา             | B | ✓ | ✓ |
| D10.   | ถ้ำเสียน-ทะเลสาบคาราคูหลี่หู่-คาซการ์-มัสยิคไอทีกาเอ้อ  | UrCove by Hyatt Hotel 4+หรือเทียนเทา                  | B | ✓ | ✓ |
| D11.   | เที่ยวเมืองเก่า+รถกอล์ฟ-พิธีเปิดประตูเมืองเก่าคังการ์-ถนนภาพน้ำมันสี-ขอยสิ่รุ่ง-สุสานเซียงเฟย+ระบำพื้นเมือง-คังการ์-เจิงตุ 3U6582 (20.00-00.05) | Tianfu International Hotel 4*หรือเทียนเทา             | B | ✓ | ✓ |
| D12.   | ขอยกว้างขอยแคบ-เที่ยงชุด MAC หรือ KFC สนามบิน-สุวรรณภูมิ 3U3935 (14.40-16.40)   |   | B | ✓ | X |

**ราคาทัวร์ได้รวมค่าทิปไกด์ท้องถิ่น และได้รวมค่าทิปคนขับรถท้องถิ่นแล้ว**

## จุดเด่นของทัวร์

### ➢ ทัวร์ไม่หลงร้าน SHOPPING

#### ➢ อาหารมาตรฐาน+ / อาหารค่ำมือพิเศษ 4 มื้อ

- 1) เหนอเถียน: Lamb BBQ
- 2) อักซุ: นกพิราบย่างหลุม
- 3) สื่อโถวเฉิง STONE CITY: หม้อไฟจามรี
- 4) คัชการ์: ซุปนกพิราบ+เนื้อแกะอบ (หรือนกพิราบอบ)

#### ➢ หัวหน้าทัวร์พูดจีนกลางได้ และชำนาญเส้นทาง

#### ➢ ค่าทัวร์ได้รวมค่าทิปไกด์ท้องถิ่น และ ทิปคนขับรถท้องถิ่นให้แล้ว

#### ➢ ค่าทิปหัวหน้าทัวร์ แล้วแต่ลูกค้าพิจารณา มอบให้ ตามความพอใจ ในมาตรฐานการบริการ

#### ➢ ประกันอุบัติเหตุเดินทาง+สุขภาพ วงเงิน 2 ล้านบาท \*\*เงื่อนไขตามกรมธรรม์

(อายุ 75 ปีขึ้นไป ประกันอุบัติเหตุเดินทาง วงเงิน 1 ล้านบาท \*\*เงื่อนไขตามกรมธรรม์

#### ➢ บริการนำดื่มบนรถ ไม่จำกัดจำนวน

#### ➢ กรู๊ปเล็ก รับไม่เกินคณะละ 20 ท่าน+1 หัวหน้าทัวร์/ **ใช้รถบัส VIP**

**เส้นทางสายไหม** เส้นทางค้าขายที่เก่าแก่ที่สุดในโลกที่มี “ไหม” เป็นเส้นใยเชื่อมร้อยวัฒนธรรมและเป็นตัวเชื่อมโลกตะวันออกสู่โลกตะวันตก **เส้นทางสายไหม** เกี่ยวข้องกับประวัติศาสตร์หลายชนชาติ ไม่ว่าจะเป็น เปอร์เซีย มองโกล เดิร์ก เอเชียกลาง โรมัน ยุโรปตะวันออก อินเดีย และที่สำคัญที่สุดคือประเทศจีน เพราะนครฉางอัน (ซีอาน) เป็นจุดเริ่มต้นของเส้นทางสายไหม

**กองคาราวานเส้นทางสายไหม** ที่เริ่มต้นจากอาณาจักรโรมันมาประเทศจีน (ราว 7,000 ไมล์) จะต้องฝ่าฟันกับความหนาวเหน็บบนเขาสูงชัน ฝ่าความแห้งแล้ง ของทะเลทรายอันกว้างใหญ่ ร้อนระอุ ตลอดเส้นทางคือการต่อสู้กับธรรมชาติอันทรหด ดังนั้นพ่อค้าที่หากำไรจากผ้าไหมได้ จะต้องไม่ใช่พ่อค้าธรรมดา แต่จะต้องเป็นนักผจญภัยที่ยิ่งใหญ่ด้วยเช่นกัน.....

\*\* จากหนังสือ “เส้นทางสายไหม” ของ รัชช ธรรมมิสรา \*\*

**โปรดทราบ** เนื่องจากจีนเกียง เป็นพื้นที่อ่อนไหวทางการเมือง ผู้เดินทางยอมรับความเสี่ยงว่า ในกรณีที่ มีเพียงข่าว ยังไม่มีประกาศห้ามเข้าจากทางรัฐบาลจีน ผู้จัดถือว่ายังมีความปลอดภัยอยู่ในระดับปกติ ผู้จัดยังคงเดินทางจัดกรุ๊ปทัวร์ต่อไป เพราะตัวเครื่องบิน, ตู้รถไฟ, ห้องพัก, วิชา ต้องมีการจัดการเตรียมไว้ล่วงหน้า แต่ถ้าในกรณีที่มีประกาศห้ามเข้าอย่างเป็นทางการ ผู้เดินทางยอมรับความเสี่ยงว่า เมื่อผู้จัดหยุดดำเนินการอาจมีค่าใช้จ่ายเกิดขึ้นได้ เช่น ค่าวีซ่า ค่าตู้รถไฟ ค่ามัดจำตั๋ว ฯลฯ ซึ่งไม่อาจขอเงินคืนได้ แต่ในส่วนค่าใช้จ่ายที่ยังไม่ได้ใช้ หรือ ดำเนินเรื่องขอคืนได้ บริษัทฯจะจัดคืนให้ลูกค้าได้ก็ต่อเมื่อทางบริษัทฯได้รับคืนมาจากสายการบิน หรือ จากเอเยนต์ต่างประเทศแล้วเท่านั้น

## **รายการอาจมีการเปลี่ยนแปลงตามความเหมาะสม**

**กระเป๋าใบใหญ่โหลด 1 ใบ ต้องไม่เกิน 23 กก.**

**Hand Bag ถือขึ้นเครื่องไม่เกิน 7 กก.**

**ในเขตทะเลทราย พระอาทิตย์จะตกดินประมาณ 3-4 ทุ่ม  
เวลาเที่ยวจึงมีเต็มทีในแต่ละวัน อาหารเที่ยงปกติรับประทานประมาณ บ่าย 2 โมง  
อาหารค่ำโดยปกติจะรับประทานประมาณ 2-3 ทุ่ม**

## วันแรก

16.00 น.

### สุวรรณภูมิ-เจิ้งตู

พร้อมกันที่ท่าอากาศยานสุวรรณภูมิ อาคารผู้โดยสารขาออก ชั้น 4 เคาน์เตอร์สายการบินเสฉวนแอร์ไลน์ จอดรถส่งผู้เดินทางได้ที่ อาคารผู้โดยสารขาออก ชั้น 4 \* เจ้าหน้าที่บริษัทฯ อำนวยความสะดวกเรื่องวีซ่า

18.20 น.

นำท่านเห็นฟ้าสู่ สนามบินเทียนฟู สนามบินใหม่ นครเจิ้งตู ด้วยเที่ยวบินที่ 3U3936

22.20 น.

ถึงนครเจิ้งตู เมืองเอกมณฑลเสฉวน มณฑลที่มีภูมิประเทศรายรอบไปด้วยเทือกเขา และมีสภาพภูมิอากาศที่เหมาะสมต่อการประกอบอาชีพเกษตรกรรม โดยมีฤดูร้อนที่อบอุ่น ฤดูหนาวที่ไม่หนาวนัก และมีปริมาณความชื้นสูง มีพื้นที่ประมาณ 567,000 ตารางกิโลเมตร ประชากรส่วนหนึ่งเป็นชนกลุ่มน้อยเชื้อชาติต่างๆ ได้แก่ ชาวอี๋ ทิเบต เมี้ยว หุย เซียง นำท่านผ่านพิธีการตรวจคนเข้าเมือง เดินทางเข้าสู่ที่พักด้วยบริการของรถรับส่งสนามบิน และที่พัก จัดโดยสายการบินเสฉวนแอร์ไลน์

**ที่พัก Tianfu International Hotel Complex หรือเทียบเท่า 4 ดาว**



## วันที่สอง

### เจิ้งตู-เมืองโบราณลั่วไต-สนามบินเทียนฝู-คุเชอ

07.00 น.

รับประทานอาหารเช้าที่โรงแรม

08.10 น.

นำท่านเดินทางไปชมเมืองโบราณลั่วไต **Luodai Ancient Town 洛带** เมืองโบราณลั่วไต ร่องรอยซากกกลางเสฉวน เป็นเมืองเก่าแก่ที่มีประวัติศาสตร์ยาวนานกว่า 1,800 ปี เดิมเป็นจุดชมทางการค้าสำคัญในยุคโบราณ และยังคงรักษาสภาพบ้านเรือนศาลา หอคอย และถนนหินโบราณไว้ได้อย่างสมบูรณ์ โดยเฉพาะอย่างยิ่ง เมืองนี้มีประชากรส่วนใหญ่เป็นชาวฮากกา ทำให้วัฒนธรรม อาหาร และสถาปัตยกรรมภายในเมืองมีเอกลักษณ์ไม่เหมือนใคร นักท่องเที่ยวที่มาเยือนจะได้สัมผัสบรรยากาศย้อนยุคท่ามกลางบ้านไม้สองชั้นแบบโบราณ ร้านค้าหัตถกรรมพื้นเมือง โรงน้ำชา และโรงละครเก่า อีกทั้งยังมีศาลเจ้าฮากกาโบราณที่ใช้ประกอบพิธีตามความเชื่อดั้งเดิม แล้วเดินทางสู่สนามบิน



12.00 น.

รับประทานอาหารกลางวันภัตตาคาร ในสนามบิน

15.25 น.

โดยสายการบินเสฉวนแอร์ไลน์ เที่ยวบินที่ 3U6577 นำท่านเดินทางสู่คุเชอ **Kucha หรือ Kuche หรือ Kuqa 库车市 Kuqa** เมืองระดับเทศมณฑล ในจังหวัดอาเค่อซู Aksu เขตปกครองตนเองซินเจียงอุยกูร์ ประเทศจีน ครั้งหนึ่งเคยเป็นบ้านเกิดของอาณาจักรกุชะทางพุทธศาสนาโบราณ อาณาจักรที่มีชื่อเสียงตามเส้นทางสายไหมในสมัยโบราณ ตั้งอยู่กลางเชิงเขาเทียนชานทางใต้และขอบด้านเหนือของแอ่งทาร์ิม โดยมีพื้นที่รวม 15,200 ตารางกิโลเมตร ปัจจุบัน Kucha อุดมไปด้วยทรัพยากรการท่องเที่ยว โดยมีโบราณวัตถุทางวัฒนธรรมและสถานที่ทางประวัติศาสตร์มากกว่า 50 แห่ง

19.35 น.

เดินทางถึงสนามบิน **Kuqa Qiuci Airport** ตั้งอยู่ในเขต Kuqa ของซินเจียง ประเทศจีน ห่างจากตัวเมืองประมาณ 38 กิโลเมตร โดยสนามบินนี้สร้างขึ้นครั้งแรกในปี 1939 และได้เปิดให้บริการอีกครั้งในปี 2011

21.00 น.

รับประทานอาหารเช้าที่ภัตตาคาร เดินทางเข้าสู่ที่พัก

ที่พัก **Home 2 Suites By Hilton Xinjiang Kuche** (เปิด 2023) หรือเทียบเท่า 4 ดาว+



**วันที่สาม**

**คู่เซอ-ถ้ำเคอจือเออร์-อุทยานปาหินแดง-บ่อน้ำพุร้อนเปลวไฟ-วังเจ้าชายก  
ซา-เมืองเก่าคู่เซอ (ซอยเล็กชิวฉือ)**

07.00 น.

รับประทานอาหารเช้าที่โรงแรม



08.10 น.

เดินทางสู่ ถ้ำพันพระเคอจือเออร์ **The Kizil Grotto 克孜尔千佛洞** (10 กม / 30 นาที) เป็นถ้ำพันพระแห่งแรกที่เก่าแก่ที่สุดในจีน และเป็นจุดแรกที่เป็นพุทธศาสนาอินเดียเผยแพร่เข้ามาในจีนในสมัยราชวงศ์เว่ย ซึ่งตรงกับสมัยพระเจ้าอโศกมหาราช มีอายุเก่าแก่กว่า 1,600 ปี ประกอบด้วย 236 ถ้ำ เขียนภาพสีประดับผนังและเพดานถ้ำ เป็นเรื่องเล่าเกี่ยวกับศาสนาพุทธนิกายหินยาน มีเพียงถ้ำเดียวที่ภาพเขียนเกี่ยวพันถึงนิกายมหายาน นิกายหินยานแบบอินเดียจึงเรียงร้อยภาพอย่างเต็มรูปแบบในเกือบทุกห้องถ้ำ ซึ่งต่างจากถ้ำพันพระในที่อื่น ๆ เช่น ที่ตุนหวง ลั่วหยาง จะมีเรื่องราวเกี่ยวพันกับพระโพธิสัตว์ ซึ่งเป็นพุทธนิกายมหายาน ให้ท่านชม 6-7 ถ้ำ (บางถ้ำที่มีความสำคัญและสมบูรณ์มาก ๆ ถ้ำสนใจชมพิเศษ ท่านต้องเสียค่าเปิดถ้ำเพิ่มเติมเองในอัตราประมาณ 100-500 หยวน/คน/ถ้ำ)

12.00 น.

รับประทานอาหารกลางวันที่ภัตตาคาร

จากนั้นนำท่านไปชมอุทยานปาหินแดง และ บ่อน้ำพุร้อนเพลิงไปเฉิง (66 กม. / 1.30 ชั่วโมง)



**ป่าหินแดงคิซิล Kizil Red Stone Forest Scenic Area 克孜尔红石林景区** ตั้งอยู่ในพื้นที่ภูเขาต่ำและเนินเขาระหว่างแอ่งไปเจิงและเทือกเขาเหยหยิงทางทิศตะวันออกเฉียงเหนือ ภูมิภาคประเทศ โดยรวมสูงทางทิศเหนือและต่ำทางทิศใต้ ประกอบด้วยหุบเขาและสันเขาที่ตัดกันไปมา ระเบียบดิน และเนินเขาโดดเดี่ยวที่เกิดจากการกัดเซาะโดยลม และการกัดเซาะโดยน้ำ ในร่องน้ำคดเคี้ยวขนาดใหญ่และเล็ก มีชั้นของเนินดินสีน้ำตาลแดง สีเขียวอมเหลือง และสีเขียวอมเทาซ้อนกันอยู่ ดุคล้ายเมืองโรมันโบราณที่ถูกทิ้งร้าง ภูมิภาคแห่งนี้มีฝนตกน้อยและลมพัดแรงบ่อยครั้ง ไซดหินที่โผล่พ้นดินซึ่งถูกกัดเซาะโดยฝนตกหนักและลมแรงได้ก่อรูปทรงต่างๆ จากชั้นหินที่แตกต่างกัน คล้ายกับคน เต่า อุฐู ปลา คาร์พ และสิ่งมีชีวิตอื่นๆ นี่คือนผลงานชิ้นเอกของธรรมชาติ เมื่อลมแรงพัดมา เสียงแปลกๆ จะดังออกมาจากหุบเขา ทำให้รู้สึกขนลุกปรายกาศลึกลับน่าสะพรึงกลัว

**บ่อน้ำพุร้อนเพลิงไปเจิง Blizzard Spring 烈焰泉** การเกิดประกายไฟในบ่อน้ำพุ ไม่ใช่เรื่องนิยายวิทยาศาสตร์ แต่เป็นปรากฏการณ์ธรรมชาติที่เกิดขึ้นจริงในซินเจียง ในเขตอุทยานป่าหินแดงของเมืองคิซิล Kizil อำเภอไปเจิง จังหวัดอักษู ซินเจียง มีบ่อน้ำพุไฟสองแห่ง แห่งหนึ่งแห่งและอีกแห่งเป็ยก บ่อน้ำพุเหล่านี้จะลุกไหม้ "น้ำและไฟสามารถอยู่รวมกันได้"



น้ำพุร้อนเพลิง เป็นปรากฏการณ์ทางธรรมชาติ ที่เกิดจากก๊าซธรรมชาติไหลขึ้นสู่ผิวดินอย่างต่อเนื่อง ผ่านรอยแตกเนื่องจากการเคลื่อนตัวของเปลือกโลก และโครงสร้างทางธรณีวิทยา แรงเสียดทานกับอากาศทำให้เกิดเปลวไฟ และเปลวไฟกับน้ำพุจะส่งเสริมซึ่งกันและกัน โดยไม่รบกวนกัน ซึ่งเป็นปรากฏการณ์ที่หาได้ยากมาก! เมื่อสัมผัสกับประกายไฟก็จะปะทุขึ้นเป็นเปลวไฟที่งดงามตระการตา

โครงสร้างทางธรณีวิทยาในบริเวณนี้ยังเหมาะสำหรับการถ่ายภาพเป็นอย่างยิ่ง ทำให้ดูเหมือนดาวอังคาร เมื่อมองจากระยะไกล

**นำชมวังเจ้าชายกุชชา Kucha Royal Palace 库车王府** วังเจ้าชายกุชชา หรือพระราชวังกุชชาผู้สืบ

ทอดราชบัลลังก์อยู่ ตั้งอยู่บนถนนหลินจี ในเมืองกุชชา จังหวัดอักษู เขตปกครองตนเองซินเจียงอุยกูร์ สร้างขึ้นในปี ค.ศ. 1759 โดยจักรพรรดิเฉียนหลงแห่งราชวงศ์ชิง พระองค์ทรงส่งช่างฝีมือชาวจีนอันจากภายในประเทศ มาสร้างพระราชวังแห่งนี้ เพื่อเป็นการยกย่องผู้นำชาวอุยกูร์ท้องถิ่น "เอดู" ที่ให้ความช่วยเหลือในการปราบปรามการกบฏของชาวโคฉา



<https://baike.baidu.com/item/%E5%BA%93%E8%BD%A6%E7%8E%8B%E5%BA%9C/604144>

พระราชวังกุชชา มีพื้นที่ 40,000 ตารางเมตร ผสมผสานรูปแบบภาคกลางของจีนและอิสลาม ประกอบด้วย พื้นที่พระราชวัง พิพิธภัณฑสถาน พิพิธภัณฑ์ กำแพงเมืองโบราณ และอื่นๆ พระราชวังยังมี "โรงแรมพระราชวัง" "ห้องจัดเลี้ยง" "แหล่งช้อปปิ้งสำหรับนักท่องเที่ยว" นักท่องเที่ยวสามารถเรียนรู้เกี่ยวกับ

ประวัติศาสตร์ 190 ปี ของ "กษัตริย์คูชา" 12 รุ่น ผ่านการจัดแสดงโบราณวัตถุ เมื่อวันที่ 3 ธันวาคม พ.ศ. 2550 พระราชวังคูชาได้รับการยกระดับเป็นสถานที่ท่องเที่ยวระดับ AAAA ของประเทศ

19.00 น.

### รับประทานอาหารค่ำที่ภัตตาคาร

หลังอาหารค่ำ **นำชมเมืองเก่าคูเชอ Old City of Kucha 库车老城** (ชอยเล็กซิวฉือ 龟兹小巷) ถนนเก่าสายหลักของเมืองเก่าคูเชอ เป็นถนนของกลุ่มชาติพันธุ์ที่เจริญรุ่งเรืองที่สุดในเมืองคูเชอ ถนนสายเก่าเป็นถนนเปิดโล่ง สวยงามเหมาะสำหรับการถ่ายภาพ เป็นสถานที่ที่ต้องไปเยือนสำหรับนักท่องเที่ยว ชาวบ้านร้องเพลงและเต้นรำกันที่นี่ในช่วงเทศกาล อาคารมีเอกลักษณ์สวยงามและมีสไตล์แปลกตา ร้านค้าแต่ละร้านยังมีการตกแต่งที่เป็นเอกลักษณ์น่าสนใจ มีจุดถ่ายรูปสวยๆ อยู่ทั่วทุกหนทุกแห่ง



**อาหารว่างพิเศษที่น่าลองได้แก่:** ① แดงลุง: แดงชนิดหนึ่งรูปร่างคล้ายฟักทองมีรสชาติพิเศษมาก มีกลิ่นหอมคล้ายเครื่องสำอางและน้ำหอม ② นาน: แป้งอบชิ้นเจียง มีหลายชนิด นานขนาดใหญ่พิเศษชิ้นละ 5-10 หยวน ③ ไอศกรีม: ไอศกรีมสีเหลืองทรงสูง ต้องชูดที่ละนิด ④ ชา: มีร้านน้ำชาเพียงร้านเดียวในถนนทั้งสาย เป็นชาผสมกับสมุนไพรหลายชนิด เช่น ดอกเบญจมาศ กุหลาบ โกจิเบอร์รี่ ฯลฯ ⑤ ซาลาเปา: อาหารขึ้นชื่อของท้องถิ่น กรอบนอกนุ่มใน ⑥ ก๋วยเตี๋ยว: ต้องหั่นเส้นเป็นชิ้นเล็กๆ ต้องปรุงรสก่อนทาน ⑦ ไล่: เสิร์ฟพร้อมบะหมี่ ⑧ บาร์บีคิว: เนื้อแกะเสียบไม้ เครื่องในแกะและวัว และตับแกะ ไตแกะ ฯลฯ ⑨ ชาเปปเปอร์มินต์: ชาเพื่อสุขภาพรสเปปเปอร์มินต์ ⑩ โยเกิร์ตโฮมเมด: เติมน้ำตาล ถ้าไม่ใส่น้ำตาลจะเปรี้ยวมาก

ที่พัก **Home 2 Suites By Hilton Xinjiang Kuche** (เปิด 2023) หรือเทียบเท่า 4 ดาว+



## วันที่สี่

### คู่เซอ-Wensu Tianshan Grand Canyon แกรนด์แคนยอนโหมูเออร์ที่เมือง เวินซู+รถอุทยาน-อาเค่อซู

07.00 น.

รับประทานอาหารเช้าที่โรงแรม

08.10 น.

เดินทางต่ออีก (227 กม. / 3 ชั่วโมง) นำท่านไปชม **Wensu Tianshan Grand Canyon** หรือ **Tianshan Tuomuer Grand Canyon 温宿托木尔天山大峡谷** แกรนด์แคนยอนเทียนซานถั่วมู่เอ๋อ ตั้งอยู่ในเทือกเขาเทียนซานตอนกลางในเขตเหวินซู ห่างจากเมืองเหวินซู 80 กม. ครอบคลุมพื้นที่ 200 ตารางกิโลเมตร ห่างจากถนนแห่งชาติ G314 เพียง 26 กม. เป็นถนนสายเดียวที่เชื่อมต่อทางใต้และทางเหนือเทือกเขาเทียนซาน และยังเป็นถนนโบราณโหมูเออร์โบราณในเทือกเขาเทียนซานอีกด้วย (Muzart Ancient Road)



12.00 น.

รับประทานอาหารกลางวันที่ภัตตาคาร

เวินซูแกรนด์แคนยอนโหมูเออร์ที่ Tianshan Tuomuer Grand Canyon ในสมัยโบราณถูกเรียกว่า "กุทลุกแกรนด์แคนยอน" Kutluk Grand Canyon ในภาษาอุยกูร์แปลว่า "นำทิ้งและสืกลับ" แกรนด์แคนยอนนี้เป็นหนึ่งในสิ่งมหัศจรรย์ทางธรณีวิทยา เป็น Danxia ที่สวยที่สุดในจีนตะวันตก ซึ่งเป็นทิวทัศน์ทางธรณีวิทยาของหินเกลือ Karst ที่ใหญ่ที่สุดในประเทศจีน แกรนด์แคนยอนเหวินซูมีพื้นฐานทิวทัศน์ของหินเกลือโบราณที่หายากแปลกตาในจีนตะวันตก ด้วยรถอุทยานและการเดินเท้า นำท่านเข้าสู่จุดชมวิว ที่เสมือนกับผ่านเข้าไปสู่แกลเลอรีธรรมชาติที่สวยงามและทรงพลัง ชั้นหินบนกำแพงภูเขาแบ่งซอยชั้นหิน

อย่างชัดเจน หน้าผาสีแดง ยอดแหลม เสารูปทรงต่างๆ ดูพิสดาร สีสันสดใส ทำให้เกิดภูมิทัศน์อันงดงาม นั่นคือการผ่านการกัดเซาะของลมและฝนเป็นเวลาหลายร้อยล้านปี แกรนด์แคนยอนเทียนชานถ้ำมูเอ๋อ ยังเป็นที่อยู่อาศัยของสัตว์และพืชหายากนานาชนิดอีกด้วย (รวมรถอุทยาน)



เดินทางต่อไปอาเค่อซู (อักซู) Aksu 阿克苏市 (73 กม. / 1.20 ชั่วโมง) เป็นเมืองที่อยู่ในและเป็นที่ตั้งของจังหวัดอาเค่อซู ซินเจียง ทางตอนเหนือของลุ่มน้ำทาริม Tarim ชื่อ Aksu แปลว่า "น้ำสีขาว" (ในภาษาเตอร์ก) ใช้เรียกชื่อเมือง เรียกชื่อโอเอซิส และใช้เรียกชื่อแม่น้ำ Aksu เศรษฐกิจของ Aksu ส่วนใหญ่เป็นเกษตรกรรม โดยมีต้นฝ้ายลวดยาว (Gossypium Hirsutum) เป็นผลิตภัณฑ์หลัก นอกจากนี้ยังมีธัญพืช ผลไม้ น้ำมัน หัวบีท ฯลฯ ส่วนอุตสาหกรรมประกอบด้วย อุตสาหกรรมทอผ้า อุตสาหกรรมผลิตปูนซีเมนต์ และอุตสาหกรรมเคมี อาเค่อซู เป็นแหล่งปลูกแอปเปิ้ลแกนน้ำผึ้งที่สำคัญในประเทศจีน เคยทำยอดผลผลิตได้ถึง 870,000 ตัน/ปี เมืองอาเค่อซู ปัจจุบันแบ่งออกเป็นสองส่วน ทางตอนเหนือ เป็นที่ตั้งของใจกลางเมือง ทางตอนใต้เป็นเขตทะเลทรายทาคลิมากัน

20.00 น.

รับประทานอาหารค่ำที่ภัตตาคาร **Aksu อาหารพิเศษ ซุปนกพิราบ-นกพิราบหลุม**

**ซุปนกพิราบต้น** วัตถุดิบถูกคัดสรรมาอย่างดี

**นกพิราบหลุม** ถูกหมักในไฟอ่อนๆ เป็นเวลาหลายชั่วโมง เพื่อให้เนื้อนุ่มที่เคี้ยวข้ามคินซิมซาบเข้าไปในเนื้อนกพิราบทุกส่วน เมื่อย่างหลุมเสร็จ แล้วกัดเข้าไป กลิ่นหอมอบอวลไปทั่วปาก รสชาติอ่อนนุ่มและอุดมไปด้วยสารอาหาร

ที่พัก **Howard Johnson Great Eagle Plaza Aksu** (เปิด: 2024) หรือเทียบเท่า 4 ดาว+



**วันที่ห้า**

**อาเค่อซู-อาลาเออร์-ข้ามทะเลทรายทาคลิมากัน-จอดลานชมวิวะทะเลทราย+  
ซีอูร์-เหอเถียน**

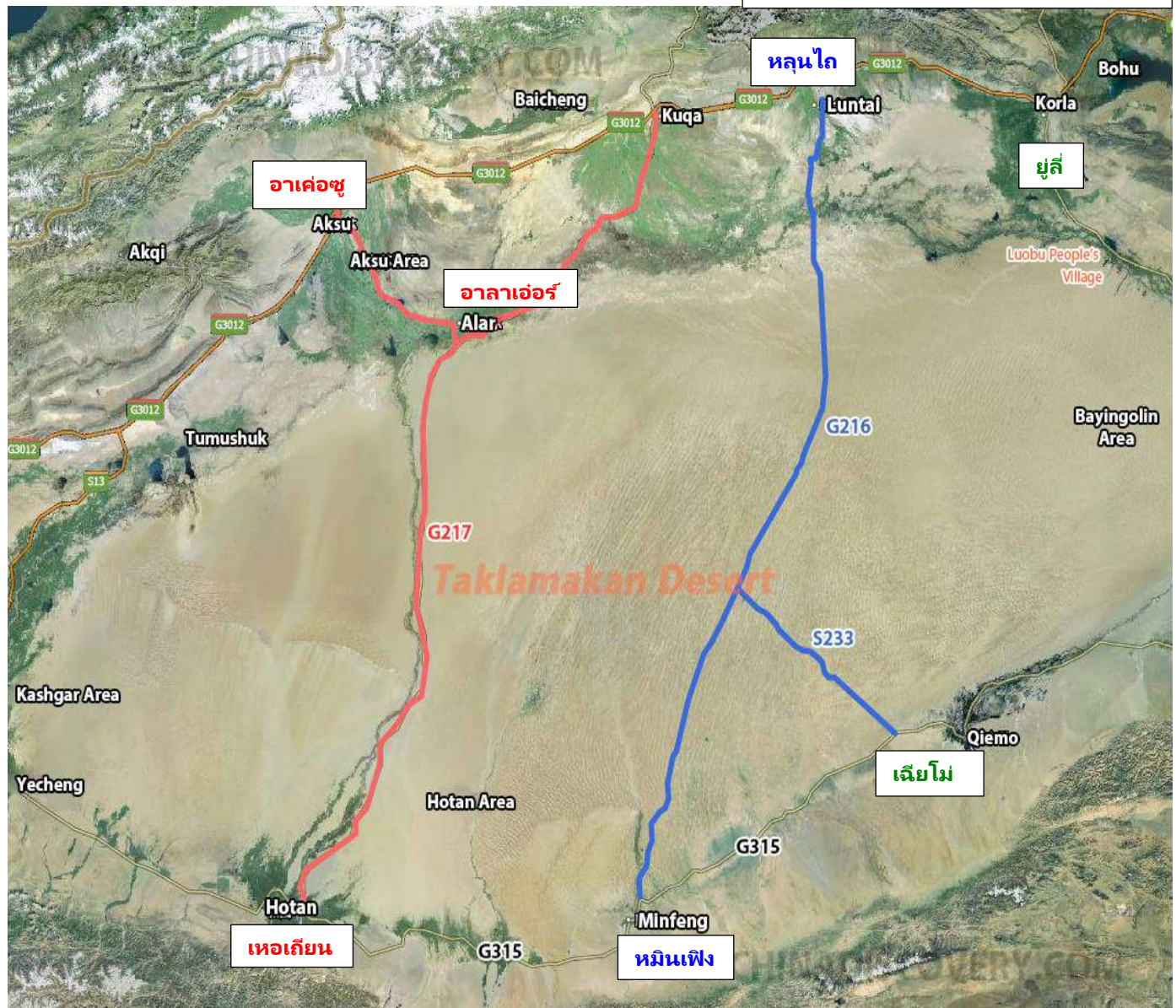
07.00 น.

รับประทานอาหารเช้าที่โรงแรม

**ทะเลทรายทาคลิมากัน Taklamakan Desert / Taklimakan Desert 塔克拉玛干沙漠** 塔克拉玛干沙漠 是新疆维吾尔自治区境内最大的沙漠，也是世界第十大沙漠，是仅次于撒哈拉沙漠的世界第二大流动沙漠。它位于塔里木盆地中心，总面积约330,000平方公里，相当于一个法国。它的特点是风沙大、昼夜温差大、空气干燥。这里有许多著名的旅游景点，如库车大峡谷、轮台胡杨林、罗布泊等。此外，这里还有许多珍稀动植物，如野骆驼、野马、野驴等。这里也是丝绸之路的重要通道，历史上许多著名的商队都在这里经过。现在，随着交通条件的改善，这里已经成为新疆旅游的重要目的地之一。

**ทะเลทรายทาคลิมากัน Taklamakan Desert** เป็นพื้นที่ในเส้นทางสายไหมระหว่างจีนกับเมดิเตอร์เรเนียนตะวันตก โดยมีชายแดนทางใต้ติดกับเทือกเขาคุนหลุน ทางตะวันตกติดกับเทือกเขาปามีร์ ทางเหนือติดกับทิวเขาเทียนชาน และทางตะวันออกติดกับทะเลทรายโกบี มีระดับอยู่ต่ำกว่าน้ำทะเล 150 เมตร ในบางครั้งอาจมีอุณหภูมิสูงถึง 40 องศาเซลเซียส นานหลายสัปดาห์ แต่ในทะเลทรายยังมีโอเอซิสหลายแห่ง เช่น เมืองหุรุพาน และ เมืองคูเซอ นอกจากนี้ในโอเอซิสยังนิยมปลูกองุ่นและแตงโม ซึ่งขึ้นชื่อว่าเป็นแตงโมที่หวานที่สุดในโลกอีกด้วย

<https://www.chinadiscovery.com/china-deserts/taklamakan.html>



0810 น. จากนั้นนำท่านเดินทางจากอำเภอซูอาลาเออร์ **Alar 阿拉尔市** (135 กม. / 2.30 ชั่วโมง) เมืองอาลาเออร์ Aral เป็นเมืองระดับย่อยของจังหวัดอาเค่อซู Aksu ในเขตปกครองตนเองซินเจียงอุยกูร์ ประเทศจีน Aral ภาษาอุยกูร์ แปลว่า "เกาะ" ขณะนี้มีทางหลวง 3 สาย ตัดข้ามทะเลทรายทาคลิมากัน Taklamakan 塔克拉瑪幹新沙漠 คือ ทางหลวงสายหลัก 2 สาย และ ทางหลวงสายสาขา 1 สาย

**ทางหลวงสายที่ 1** - G216 ยาวที่สุดและโด่งดังที่สุดในโลก เริ่มที่เมืองหลุนไถ-เมืองหมินเฟิง สร้างเสร็จในปี พ.ศ. 2537 มีความยาว 565 กม. ยาว (351 ไมล์)

**ทางหลวงสายที่ 2** - **G217** จากเมืองอาลาเออร์ Alar-เมืองเหอเถียน Hotan เปิดให้ใช้ ตั้งแต่ปี พ.ศ. 2551 มีความยาว 424 กม. (263 ไมล์)

**ทางหลวงสายที่ 3** – ทางหลวงสายสาขา เปิดล่าสุดเมื่อ 30 มิ.ย. พ.ศ. 2565 มีความยาว 334 กม. ทางหลวงแห่งนี้คือ Yuli-Qiemo Highway crossing the Taklamakan Desert เชื่อมเมืองยูลี่ Yuli County กับ เมืองเฉียนโม Qiemo County ของเขตปกครองตนเองปาอินโกลินมองโกเลีย Bayingolin Mongolian Autonomous Prefecture



11.00 น. นำท่านผ่านเข้าสู่ **ไอเวย์ทะเลทรายเส้นที่ 2** (G217 / 425 กม. / 5-6 ชั่วโมง) ตัดตรงข้ามทะเลทรายมรณะ **"ทาคลิมากัน"** ทะเลทรายที่ใหญ่เป็นอันดับ 1 ของจีน มีความยาว 1,000 กม. จากทิศตะวันตกไปทิศตะวันออก / มีความกว้าง 400 กม. จากเหนือจรดใต้ ตั้งอยู่ระหว่างเทือกเขาเทียนชานและเทือกเขาคุนหลุน คำว่า **"ทาคลิมากัน"** ทะเลทรายแห่งความตาย เพราะแปลว่า **"เข้าไปแล้วออกไม่ได้"**

ในสมัยโบราณไม่มีกองคาราวานไหนที่เข้าไปในทาคลิมากันแล้วจะรอดกลับออกมา ในหนึ่งวันถ้าคาราวานเดินทางได้ 10 กม. ตัดข้ามทะเลทรายแบบตรงๆไม่อ้อมยังต้องใช้เวลาไม่น้อยกว่า 2 เดือน ไม่มีน้ำ อาหารไม่เพียงพอ วังวนอยู่ในทะเลทรายหมดหนทางที่จะออกมาได้ กองคาราวานในเส้นทางสายใหม่ จึงเสี่ยงลัดเลาะ อ้อมไปยังเมืองตามขอบทะเลทราย ที่มีโอเอซิสเพื่อพักแรมและตุนอาหาร

ในอดีตมีเมืองในเส้นทางสายใหม่หลายเมืองที่ปัจจุบันกลายเป็นเมืองร้างกลางทะเลทราย เนื่องจากทะเลทรายทาคลิมากันมีการขยายตัวและเคลื่อนตัวได้ ทำให้แม่น้ำมีการตื่นเซิน ไหลเปลี่ยนทิศทาง ทำให้มีการอพยพย้ายถิ่นฐาน จึงเกิดเมืองร้างกลางทะเลทรายหลายแห่ง เช่น เมืองร้างโหลหลาน เมืองร้างเนีย เป็นต้น

ชื่นชมทิวทัศน์ทะเลทราย จะได้เห็นต้นป๊อปปลัส ไโดเวอร์ซิฟอเลีย (Populus diversifolia) ที่มีอายุยืนยาว 3,000 ปี! ทาคลิมากันเป็นทะเลทรายเคลื่อนที่ที่ใหญ่ที่สุดของจีน แต่ละปีทรายจะเคลื่อนที่ประมาณ 150 เมตร ซึ่งเป็นภัยคุกคามต่อการดำรงอยู่ของโอเอซิสและชาวบ้าน เพื่อป้องกันการเคลื่อนที่ของทะเลทราย ทางหลวงมีการปลูกพุ่มไม้ไว้สองข้างทางทุกๆ 5 กิโลเมตร และทุกๆ 5 กิโลเมตร จะมีโรงน้ำ มีคนงาน 2 คนดูแล และ รดน้ำป่าพุ่มอันล้ำค่าแห่งนี้ \*\*\* จอดรถให้ท่านถ่ายรูปและสัมผัสทะเลทรายระหว่างทาง

13.00 น. บริการอาหารกลางวัน แบบ LUNCH BOX บนรถ พร้อมขนม น้ำ ที่จัดเตรียมมาก่อนเข้าเขตทะเลทราย

16.00 น.

**จุดชมวิวดานเจิง Tuan Cheng Viewpoint 团城景区** จุดชมวิวะทะเลทรายและภูเขาทะเลทราย ที่มีเนินสวยๆ ถ่ายรูปพร้อมกับชมบรรยากาศเนินทรายและเมืองโบราณจากมุมสูง บ้านเรือนมีสถาปัตยกรรมแบบอูยกูร์ดั้งเดิม



จุดชมวิวะทะเลทราย อยู่ห่างจากใจกลางเมืองประมาณ 35 กิโลเมตร ตั้งอยู่บนเนินทรายธรรมชาติสูงประมาณ 100 เมตรเหนือพื้นดิน สถานที่ท่องเที่ยวที่ผสมผสานภูมิทัศน์ธรรมชาติ ทั้งทะเลทราย ทะเลสาบ โอเอซิส หุบหญ้า และภูเขาหิมะ สัมผัสบรรยากาศของเสียงกระดิ่งอูฐในทะเลทรายอันกว้างใหญ่ได้ สามารถเห็นขบวนคาราวานอูฐ และรถจักรยานยนต์ทะเลทรายได้

รอบๆจุดชมวิวะมีกิจกรรมสันทนาการในทะเลทรายมากมาย เช่น การขับรถออฟโรดในทะเลทราย การเล่นแคนด์บอร์ด และการขี่อูฐ **ให้ทุกท่านสนุกสนานกับการขี่อูฐ ผจญภัยในทะเลทราย 30 นาที (รวมค่าบริการ)**

17.00 น.

ผ่านพื้นที่ทะเลทราย ขึ้นสู่ชายขอบทางใต้ของทะเลทรายทาคลิมากันที่**เมืองเหอเทียน (Hetian Khotan Gosthana หรือ Hotan) 和田地区** จังหวัดโหตันตั้งอยู่ในภูมิภาคลุ่มน้ำทาริม ทางตะวันตกเฉียงใต้ของซินเจียง ประเทศจีน ติดกับเขตปกครองตนเองทิเบตทางทิศใต้ และดินแดนสหภาพลาดัคห์และกิลกิต-บัลติสถานทางทิศตะวันตก

เหอเทียน หรือ โหตัน ในสมัยโบราณมีชื่อเรียกว่าหฺยเทียน เป็นชุมทางคมนาคมที่สำคัญของเส้นทางคาราวาน ตอนเหนือของเมืองคือทะเลทรายทาคลิมากัน ทิศใต้ติดกับเทือกเขาคุนหลุน มีพรม ผ้าไหม ผลไม้มีชื่อ เหอเทียนยังเป็นเมืองที่มีหยกขาวที่หาได้จากแม่น้ำมังกรหยก เป็นสินค้าที่ส่งไปขายทั่วจีน และเลยไปถึงเอเชียไมเนอร์ จึงเป็นศูนย์หยกเนไฟรต์อันโด่งดัง มีโรงงานผ้าไหมทำมือ พรมทอมือ และเครื่องปั้นดินเผา

ยุคหนึ่งเหอเทียนมีชื่อเรียกวานครโคตัน (หฺยเทียน) เป็นเมืองที่มีความสำคัญมากบนเส้นทางสายไหมใต้ Khotan ก่อตั้งขึ้นเป็นเมืองเมื่อ 300 ปีก่อนคริสตกาล เป็นหนึ่งในรัฐทางพุทธศาสนาที่เก่าแก่ที่สุดในโลก เป็นสะพานวัฒนธรรมทางพุทธศาสนาจากอินเดียมายังจีน รับอิสลามเป็นศาสนาอย่างสมบูรณ์ในปีคริสต์ศักราช 1006 นครโคตันยังเป็นหัวใจห้องสุดท้ายของจีน ที่จะปกป้องไม่ให้ต่างชาติรู้ความลับของการเลี้ยงไหม และการทำเส้นไหมเพื่อคงความเป็นหนึ่งในการควบคุมการค้าผ้าไหมทั่วโลก

ผ่านชม **Jama Mosque 加买清真寺 มัสยิดใหญ่จามา "ซิงเจินเฉียว"** เป็นมัสยิดหลักในโหตัน หรือ เหอเทียน ซินเจียง ประเทศจีน สร้างขึ้นในปี พ.ศ. 2413 และผู้อุปถัมภ์คือ Habibullah Khan มัสยิดตั้งอยู่ใจกลางเมืองเหอเทียน สัมผัสวิถีชีวิตของชาว Hotan ที่ **Hotan Grand Bazaar** ตั้งอยู่



ทางตะวันออกเฉียงเหนือของเมือง Hotan มีสินค้าโภคภัณฑ์ และมีตลาดสำหรับวัสดุทางการแพทย์ของชาวอูยกูร์ แต่ง และผลไม้ ปัจจัยการผลิตทางการเกษตร ปศุสัตว์ สินค้ามือสอง ฯลฯ

Jami Mosque / Jama Mosque

มัสยิดใหญ่จามา "ซิงเจินเฉียว"

加买清真寺

<https://www.silkroadtravel.com/silk-road-group-tours/xian-gansu-xinjiang.html>



19.00 น.

รับประทานอาหารค่ำที่ร้านอาหาร

**อาหารพิเศษ** ชวนชิมเมนูต้อนรับแขก **LAMB BBQ**

ที่พัก **Hampton by Hilton Hotel Hotan** (เปิด: 2024) หรือเทียบเท่า 4 ดาว+



### อาหารห้ามพลาดในเมืองโอดัน

**คูมากิ** ขนมปังแผ่นแบนที่เป็นเอกลักษณ์ของเมืองโอดัน คือ ขนมปังแผ่นใหญ่ที่อบในหลุมดินแบบพิเศษ มีลักษณะกรอบนอกนุ่มใน และสามารถรับประทานคู่กับเนื้อสัตว์ต่างๆ ได้

**เนื้อแกะย่าง** สุดยอดแห่งการต้อนรับของชาวอุยกูร์ โดยใช้เนื้อแกะโอดันท้องถิ่นที่ย่างด้วยวิธีการดั้งเดิม ทำให้ได้หนังกรอบ เนื้อนุ่ม และรสชาติที่เป็นเอกลักษณ์

**พุทราโอดัน** ผลไม้ท้องถิ่นนี้เป็นผลไม้ที่ได้รับการขึ้นทะเบียนเป็นสิ่งบ่งชี้ทางภูมิศาสตร์ระดับชาติ มีลักษณะเด่นคือผลไม้เนื้อแน่น หวาน และมีคุณค่าทางโภชนาการ

### วันที่หก

### เหอเถียน-ตลาดหยก-พิพิธภัณฑ์เหอเถียน-เมืองเก่าเยเทอกาน-โรงงานผ้าไหม-Hotan Grand Bazaar

07.00 น.

รับประทานอาหารเช้าที่โรงแรม

นำชม**ตลาดค้าหยก หยกขาวเหอเถียน 和田玉 (หยกเนไฟรต์ Nephrite)** ถูกค้นพบที่บริเวณตอนใต้ของเหอเถียน ตามที่ราบสูงแนวเทือกเขาคุนหลุนมากกว่า 3,500 ปี ปัจจุบันการหาหยกตามริมแม่น้ำสองสายในเหอเถียนก็ยังมีอยู่ เพราะมูลค่าของหยกสูงขึ้นเรื่อยๆ ตามความต้องการของตลาด ชาวบ้านที่ยากจนก็คาดหวังว่า การค้นพบหยกและการขายหยกขาว จะนำมาซึ่งรายได้ที่จะทำให้ความเป็นอยู่ดีขึ้น ร้านขายหยกขาวมีอยู่ทั่วไป มีโชว์รูมขนาดใหญ่ ร้านใหญ่ ร้านเล็ก แผงลอย หรือเดินเร่ขายกันตามถนนหยกขาวเหอเถียน แต่ละที่มีแร่ธาตุต่างกัน ทำให้รูปแบบสีสันท่างต่างกันไป เช่น สีขาว สีเขียวเข้ม สีดำ สีเหลือง เป็นต้น หยกพวกนี้ฝังในหินภูเขา



ที่อยู่สูงกว่าระดับน้ำทะเล 3500-5000 เมตร เมื่อฝนชะทำให้หินภูเขาผงฟุ้งลงมาอยู่ตามแนวเขาเบื้องล่าง น้ำฝนกัดเซาะพัดพาหินไหลลงสู่แม่น้ำ เมื่อเข้าสู่ฤดูใบไม้ร่วง น้ำในแม่น้ำก็แห้ง ผู้คนจึงไปขุดเอาก้อนหยกที่จมอยู่ท้องน้ำ ราคาของหยกขึ้นอยู่กับสีและระดับความบริสุทธิ์ แบ่งเป็น หยกขาว หยกมันแพะ หยกเขียวอมขาว หยกเขียว หยกเหลือง เป็นต้น

นำชมพิพิธภัณฑ์โอดัน Hotan Museum 和田博物馆 ตั้งอยู่ห่างจากเมืองโอดันไปทางทิศตะวันออกเฉียงเหนือประมาณ 290 เมตร เป็นพิพิธภัณฑ์ครบวงจรที่มีพื้นที่ก่อสร้างรวมกว่า 13,493 ตารางเมตร และมีทั้งหมดสามชั้น การก่อสร้างห้องจัดแสดงโบราณวัตถุเริ่มขึ้นในปี 1979 และเปิดอย่างเป็นทางการในปี 1995



โดยในปี 2022 มีโบราณวัตถุสะสมมากถึง 20,553 ชิ้น/ชุด รวมถึงโบราณวัตถุล้ำค่าจำนวนมาก เช่น หยกโอดัน ภาพเขียนฝาผนังโบราณ งานหัตถกรรมอุยกูร์แบบดั้งเดิม ซากปรักหักพังนี่ยา งานแกะสลักไม้รูปนกคู่หนึ่ง (สมัยฮั่น-จิน) และสำเนาส่วนหนึ่งของ "ค่านาบทกวีที่แต่งขึ้น ณ ศาลากล้วยไม้" พิพิธภัณฑ์ยังจัดแสดงแบบจำลองผ้าไหมปักต้นทอสมัยราชวงศ์ฮั่น ซึ่งปักด้วยวลี "ห้าดาวขึ้นทางทิศตะวันออกเฉียงเป็นประโยชน์แก่จีน" ผ้าไหมผืนนี้แสดงให้เห็นถึงวัฒนธรรมอันลึกซึ้งและกว้างขวางของจีนโบราณ

ในช่วงต้นคริสต์ศักราช พระพุทธศาสนาได้เข้ามาเผยแพร่ในโอดัน ด้วยความศรัทธาอย่างแรงกล้าและการเผยแพร่พระพุทธศาสนาของตระกูลหยูฉี โอดันเป็นแหล่งกำเนิดของพระพุทธศาสนามหายาน พุทธศาสนาคัมภีร์มหายานจำนวนมาก ได้ถูกเผยแพร่จากที่นี่ไปยังที่ราบภาคกลาง ในสมัยราชวงศ์สุย และถึง "หยูฉีผู้ยิ่งใหญ่และหยูฉีผู้น้อย" ได้นำเทคนิคการวาดภาพพุทธศาสนาจากโอดันมาสู่ที่ราบภาคกลาง "สำนักโอดัน" จึงมีรูปแบบที่เป็นเอกลักษณ์และมีอิทธิพลต่อการพัฒนาศิลปะพุทธศาสนาในประเทศจีน

ภูมิภาคโอดันเคยเป็นอาณาเขตของอาณาจักรต่างๆ ในสมัยโบราณ เป็นโอเอซิส ที่ใหญ่ที่สุดทางตอนใต้ของทะเลทรายทาคลามากัน เป็นหนึ่งในแหล่งกำเนิดอารยธรรมโบราณของซินเจียง และเป็นเมืองสำคัญบน "เส้นทางหยก" และ "เส้นทางสายไหม"

13.00 น.

รับประทานอาหารกลางวันที่พักตาดคาร

**เมืองเก่าเยเทอกาน Yuetegan Ancient City 约特干古城** เป็นอาณาจักรพุทธศาสนาโบราณในดินแดนตะวันตก และเป็นหนึ่งในสี่ป้อมปราการของอันซีภายใต้รัฐอาร์กขานซีในสมัยราชวงศ์ถังของจีน เมืองเก่าเยเทอกาน ก่อตั้งขึ้นในสมัยราชวงศ์ฮั่นตะวันตก (ศตวรรษที่ 1 ก่อนคริสต์ศักราช) เคยเป็นเมืองหลวงของอาณาจักรหยูตีโบราณ เป็นศูนย์กลางสำคัญบนเส้นทางสายไหมตอนใต้ เมืองนี้เจริญรุ่งเรืองภายใต้อิทธิพลของพุทธศาสนาเป็นเวลา 13 ศตวรรษ รอดพ้นจากการขยายอำนาจของราชวงศ์ถังและการพิชิตของชาวแมนจู จนกระทั่งเสื่อมถอยลงหลังปี 1912

การค้นพบทางโบราณคดีในศตวรรษที่ 19 รวมถึงการค้นพบโบราณวัตถุทองคำและเหรียญในสมัยฮั่น-ซ่ง ได้ยืนยันถึงความสำคัญทางประวัติศาสตร์ของเมือง

ในปี 2022 ได้จัดโครงการท่องเที่ยวเชิงวัฒนธรรมสมัยใหม่ที่จำลองเมืองหลวงโบราณของอาณาจักรหยูตี (อานซี) เมื่อกว่า 2,000 ปีก่อน สร้างขึ้นด้วยงบประมาณ 500 ล้านหยวน และเปิด

ให้บริการในเดือนพฤษภาคม 2022 ครอบคลุมพื้นที่ 157 เอเคอร์ ด้วยพื้นที่ก่อสร้างรวม 70,000 ตารางเมตร เมืองนี้ฟื้นฟูสถาปัตยกรรมทางประวัติศาสตร์ เช่น กำแพงเมืองทงสีเหลียม บ้านเรือนสีขาว "อายีหวาง" และหอคอยเจ็ดฟินิกซ์ ผสมผสานงานฝีมือดั้งเดิมของชาวอุยกูร์เข้ากับเทคโนโลยีที่ทันสมัย เป็น "ตลาดมรดกทางวัฒนธรรมที่จับต้องไม่ได้" ระดับเขตปกครองตนเอง ในปี 2026 ทำหน้าที่เป็นพิพิธภัณฑ์มีชีวิตของวัฒนธรรมเส้นทางสายไหม จัดแสดงโบราณวัตถุสมัยฮั่น-ถึงโบราณวัตถุทางพุทธศาสนา และประเพณีของชาวอุยกูร์

**ผังเมืองแบ่งเป็น**

เขตพระราชวัง: ประกอบด้วย "หอทองคำ" (บูรณะใหม่) หอคอยเจ็ดฟินิกซ์ ซึ่งเป็นสัญลักษณ์ของอำนาจจักรพรรดิ เป็นหอคอยกระเบื้องเคลือบสูง 30 เมตร หอจัดเลี้ยงหลวง จาลองงานเลี้ยงของจักรพรรดิ พร้อมดนตรีและการเต้นรำแบบดั้งเดิม

เขตวัฒนธรรม: มีหอแสดงนิทรรศการ 6 แห่ง จัดแสดงงานฝีมือของชาวอุยกูร์ โบราณวัตถุจากเส้นทางสายไหม และประติมากรรมทางพุทธศาสนา

ย่านตลาด: คึกคักไปด้วยถนนอาหาร (เนื้อแกะย่าง, นานอบ), ตลาดหัตถกรรม การสาธิตการทอผ้าไหมไอดีไลซี การทำพรม และการทำกระดาษแบบสดๆ, งานแกะสลักไม้) และโรงน้ำชาแบบดั้งเดิม

เขตที่พักอาศัย: บ้านทรงอายีหวางสีขาวและโรงแรมแบบฮิมต่างๆ ที่ให้ประสบการณ์การเข้าพักที่ดื่มด่ำ



จากนั้นนำชมโรงงานผ้าไหมไอดีเทอไหลชื่อ **Atless Silk Factory 艾特莱斯丝绸厂** ตั้งอยู่ทางตะวันออกเฉียงเหนือ เป็นแหล่งผลิตผ้าไหมหลากสีสัน ที่เป็นลายลักษณะเฉพาะถิ่นของเมืองเหอเทียน ชมกระบวนการผลิตผ้าไหม ตั้งแต่การต้มรังไหมไปจนถึงการพิมพ์ผ้าไหม



19.00 น.

รับประทานอาหารค่ำที่ร้านอาหาร

### ตลาดใหญ่โหด Hotan Grand Bazaar 和田大巴扎

ตลาดใหญ่โหดมีประวัติศาสตร์ยาวนานบนเส้นทางสายไหม สถานที่ที่จิตวิญญาณแห่งเส้นทางสายไหมยังคงมีชีวิตชีวา ที่นี่ไม่ใช่แค่ตลาด แต่เป็นพิพิธภัณฑ์มีชีวิตที่เต็มไปด้วยสีสัน เสียง และวัฒนธรรมที่เชิญชวนให้คุณเดินชม ลิ้มลอง และเชื่อมต่อ

เดินเล่นในตลาดที่ใหญ่ที่สุดแห่งหนึ่งของซินเจียง ซึ่งมีพื้นที่กว่า 118,000 ตารางเมตร อากาศอบอุ่นไปด้วยกลิ่นเครื่องเทศและเคบับย่าง ขณะที่แผงลอยเต็มไปด้วยเครื่องประดับหยก พรมทอมือ และผ้าทออุยกูร์สีสันสดใส ทุกมุมถนนเต็มไปด้วยชีวิตชีวาของผู้คนและพลังการค้าขายที่มีมานานหลายศตวรรษ

ช้อปปิ้ง, ลิ้มรสอาหาร และสัมผัสเงาของเส้นทางสายไหม: เลือกซื้อหยกโหดต้นสักชั้น ลองชิมชากลิ่นกุหลาบ หรือเลือกชมผ้าพันคอไหมเนื้อละเอียด และหมวกปีกกลาย อย่าพลาดชิมอาหารว่างท้องถิ่น เช่น นานกรอบๆ เนื้อแกะเสียบไม้ และโยเกิร์ตที่ทำสดๆ ควรเตรียมเงินสดไว้สำหรับซื้อสินค้าจากพ่อค้าแม่ค้าขนาดเล็ก การต่อรองราคาเป็นเรื่องธรรมดา เรียนรู้ที่จะเคารพประเพณีท้องถิ่น ทุกช่วงเวลาที่นี่คือหน้าต่างสู่มรดกทางวัฒนธรรมบนเส้นทางสายไหมที่ยังมีชีวิตอยู่ของเมืองโหด

ที่พัก **Hampton by Hilton Hotel Hotan** (เปิด: 2024) หรือเทียบเท่า 4 ดาว+



**วันที่เจ็ด**

### เหอเถียน-ซาเชอ-สุสานกษัตริย์เยเอ๋อเซียง-คัซการ์-ทำหนังสือผ่านแดน-ถนนกลางคืนเจียงเฟิง North Jiefang Road

07.00 น.

รับประทานอาหารเช้าที่โรงแรม

08.10 น.

นำท่านเดินทางต่อสู่ซาเชอ ซาเชอ Shache (Yarkant / Yarkand) 莎车县 (324 กม. / 4.30 ชม.) เป็นเมืองทางทิศใต้ ในเขตซินเจียงอุยกูร์ เขตปกครองตนเองของซินเจียงที่ตั้งอยู่บนขอบด้านใต้ของทะเลทราย Taklamakan ใน Tarim Basin เป็นหนึ่งใน 11 มณฑลบริหารงานภายใต้จังหวัดคัซการ์ ซาเชอ (Yarkant) เป็นเมืองหนึ่งของอาณาจักรโบราณที่นับถือศาสนาพุทธ ในภาคใต้ของเส้นทางสายไหมโบราณ

ซาเชอเป็นโอเอซิสที่อุดมสมบูรณ์ มีแม่น้ำ Yarkand ไหลผ่าน ซาเชอ (Yarkant) วันนี้ มีชนชาติอุยกูร์ตั้งถิ่นฐานอยู่เป็นส่วนใหญ่ ทำการเกษตรในเขตชลประทานโอเอซิส ผลิตผ้าฝ้าย, ข้าวสาลี, ข้าวโพด, ผลไม้ (ทับทิม-ลูกแพร์-แอปเปิ้ล) และวอลนัท จามรี และแกะกินหญ้าในที่ราบสูง มีสินแร่ อันได้แก่ ปิโตรเลียม, ก๊าซธรรมชาติ, ทอง, ทองแดง, ตะกั่ว, อะลูมิเนียม, หินแกรนิต และถ่านหิน

12.30 น.

รับประทานอาหารกลางวันภัตตาคาร

ซาเชอ Shache เป็นเทศมณฑลเล็กๆ สถานที่ท่องเที่ยวส่วนใหญ่กระจายอยู่ในย่านเมืองเก่า เข้าชมสุสานกษัตริย์ซาเชอ "เยเอ๋อเซียง" Ye'erqianghan Mausoleum และราชวงศ์สุสานเยเอ๋อเซียง เป็นสุสานของ Yarkand Khans ท่านชานของอาณาจักรโบราณ สุสานแห่งนี้สร้างขึ้นในปี 1533 เพื่อรำลึกถึงท่านคนแรกของจักรวรรดิโอมานี และยังฝังศพสมาชิกราชวงศ์คนอื่นๆ การจัดวางและรูปแบบการตกแต่งสุสานเป็นเอกลักษณ์ แสดงถึงศิลปะสถาปัตยกรรมอิสลาม และวัฒนธรรมของอาณาจักรเยอร์เจียง



<https://www.chinadiscovery.com/xinjiang/shache.html>

เดินทางสู่คาซกักร์ คาสือ แกชแกร์ **Kashgar Kashi 喀什市** 喀什市 喀什市 喀什市 ปัจจุบันคัสกักร์เป็นนครระดับอำเภอของประเทศจีน

เมืองคัสกักร์ เป็นเมืองโอเอซิสในเขตปกครองตนเองอุยกูร์ซินเจียง ตั้งอยู่ทางทิศตะวันตกของทะเลทรายทาคลิมากัน (Taklamakam Desert) และอยู่ในเทือกเขาเทียนชาน มีพรมแดนติดกับประเทศอัฟกานิสถาน คีร์กีซสถาน ปากีสถาน และทาจิกิสถาน มีประชากรกว่า 600,000 คน ตั้งอยู่สูงกว่าระดับน้ำทะเล 1290 เมตร คัสกักร์เป็นเมืองใหญ่อันดับสอง ตั้งอยู่ทางทิศตะวันตกเฉียงใต้ของเมืองอูรุมฉี เป็นเมืองที่มีความสำคัญมากในอดีต เพราะเป็นเส้นทางการค้าโบราณที่เรียกว่า เส้นทางสายไหม ปัจจุบันคัสกักร์เป็นตลาดการค้าและขนส่ง เป็นเมืองที่เป็นจุดเชื่อมระหว่างเส้นทางเหนือและทางใต้จากจีน พลเมืองเป็นชาวอุยกูร์ ร้อยละ 90 นับถือศาสนาอิสลาม ชาวเมืองที่นี่มีหน้าตาแตกต่างไปจากคนอื่น เพราะมีเชื้อสายมาจากทางเอเชียกลาง หน้าตาเหมือนชาวเตอร์กิส (179 กม. / 2.30 ชั่วโมง)

เดินทางถึงคัสกักร์ ทำหนังสือผ่านแดนสำหรับชาวต่างชาติ

20.00 น.

รับประทานอาหารค่ำที่ภัตตาคาร

อิสระเดินเล่นที่ถนนกลางคืนเจียงเฟิง **North Jiefang Road Market (Jiefangbeilu Yeshi 解放北路夜市)** คืนแรกที่คัสกักร์ถ้ายังไม่เหนื่อย แนะนำให้ออกไปชมถนนกลางคืนเจียงเฟิง เป็นถนนแผงลอยสองฝั่งซ้ายขวาขายอาหารท้องถิ่น ที่มีความยาวเพียง 500 เมตร มีลูกเกิดชนิดต่างๆ มีสินค้าหัตถกรรมท้องถิ่น เช่น หมวกปักสีสดใส โพรมอุยกูร์ เครื่องดนตรีท้องถิ่น ผ้าสักหลาดด้วยดอกไม้ เครื่องปั้นดินเผา ภาชนะทองแดง เครื่องแต่งกายประจำชาติ ผ้าไหมแอตลาส ซ่อนไม้ ชามไม้ งานแกะสลักไม้ และภาพเขียนสถาปัตยกรรม เดินชมเล่นเพลินๆ ใจ ใจจะอะไรเลือกซื้อมาลองชิม เช่น ชา

โมชาอบ เคบับ ไซย่าง (ไซเป็ด ไซห่าน ไซนกกพิราบ) บาร์บีคิวต่างๆ ปลาทอด ซุปเนื้อแกะสด ไอศกรีม นมแพะ และผลไม้สด ฯลฯ Opening hours: 20:00–24:00

### KASHGAR เมืองแห่งนม และผลไม้ ปกหมด ต้องลองเลย

อาหารจีนเลี้ยงไม่ว่าเมืองไหนจะเน้น เนื้อ นม และ ผลไม้เป็นหลัก สายเบเกอรี่ สายนม ไอศกรีม โยเกิร์ต จะวัดว่า สะใจเป็นพิเศษ เพราะที่นี่เป็นเมืองที่ผลิตนมวัว นมแพะ นมม้า ชีส หาซื้อลองลิ้มรสชาตินม ไอศกรีม โยเกิร์ต เบเกอรี่ ที่แสนอร่อย ในราคาไม่แรง ซื้อผลไม้มาตน แดงโม แดงฮามี แอปเปิ้ลคอด เบอร์รี่ มัลเบอร์รี่ ทับทิม องุ่น ทานกันทั้งวัน น้ำตาลอาจขึ้น แต่...สดชื่นมาก



ที่พัก **UrCove by Hyatt Hotel Ancient City of Kashgar** (เปิด 2025) หรือเทียบเท่า 4 ดาว+



### วันที่แปด

### คัชการ์-G 314 Karakoram Highway-ทะเลสาบไปซาหุบหลุนโฆว-ปากปล่องภูเขาไฟมูจิ+ซีมา-ถ้ำซือกุเออร์กัน-Tashkurgan Grassland

07.00 น.

รับประทานอาหารเช้าที่โรงแรม

ไฮเวย์ G 314 เริ่มตั้งแต่ อูร์มูฉี-คูเออร์เลอร์-หลุนไถ-คูเซอ-อาเคอซู-คัชการ์-ถ้ำซือกุเออร์กัน-จรดชายแดนจีน-ปากีสถานที่ช่องเขาคุนจิรับพาส มีชื่อเรียกเป็นทางการว่า (Sino-Pakistan Highway) “ถนนมิตรภาพจีน-ปากีสถาน” เป็นถนนที่มีความยาวทั้งหมดรวมรวม 1,880 กม.

โดยส่วนที่เริ่มจากคัชการ์ ริงไปบรรจบกับคาราโครัมของปากีสถานจนถึงกรุงอิสลามาบัด ก็เรียกอีกชื่อหนึ่งว่า “คาราโครัมไฮเวย์” Karakoram Highway ถือเป็นหนึ่งในถนนที่มีระดับความสูงมากที่สุดในโลกสร้างตั้งแต่ปี ค.ศ. 1986 ใช้เวลารวม 20 ปี โดยความร่วมมือของรัฐบาลจีนและปากีสถาน กล่าวกันว่าถนนสายนี้ สร้างได้ 3 กม. มีคนเจ็บ 1 คน สร้างได้ 5 กม. มีคนตาย 1 คน แสดงถึงความยากลำบากในการสร้างถนน ทุกรกิติ ถนนสายนี้คุ้มค่ากับการเดินทาง เพราะถือเป็นถนนลอยฟ้าที่มีวิวทิวทัศน์สวยงาม เป็นถนนที่สร้างขึ้นอิงตำนานเส้นทางแพรไหม เส้นทางค้าขายโบราณ

08.10 น.

นำท่าน**ไต่คาราโครัมไฮเวย์ Karakoram Highway** โดยใช้เส้นทางไฮเวย์ G 314 เดินทางสู่เมืองถ้ำซือกุเออร์กัน นครเมืองหิน Stone City ระยะทาง 300 กม. ถนนสายคาราโครัม ไฮเวย์ หนึ่งในโครงการก่อสร้างที่ยิ่งใหญ่ของจีน คาราโครัมไฮเวย์ เป็นถนนเพียงเส้นเดียวที่เชื่อมระหว่างประเทศจีนกับปากีสถาน เชื่อมระหว่างเมืองคัชการ์และเมืองแอบบอตตาบัด ในประเทศปากีสถาน คาราโครัมไฮเวย์

ถือเป็นหนึ่งในถนนที่มีระดับความสูงมากที่สุดในโลก และเป็นทำเลขานว่าวิระหวางทางนั้นสวยงามระดับต้นๆ การได้เดินทางในถนนสายนี้อาจเป็นความฝันของคุณหรือใครหลายๆคน

นำท่านเดินทางสู่ทะเลสาบไปซาหุ **Baisha Lake Scenic Spot / White Sand Lake / Bulunkul Lake 布伦口白沙湖** (168 กม. / 3.20 ชั่วโมง) ตั้งอยู่ริมทางหลวงหมายเลข 314 ในตำบลบลุนคุโค อำเภออักโต จังหวัดปกครองตนเองคีร์กีซ คิซิลซู ชินเจียง เป็นทะเลสาบอัลไพน์อีกแห่งหนึ่งของจีน+ทาจิกิสถาน ตั้งอยู่ที่ระดับความสูง 3734 เมตรเหนือระดับน้ำทะเล ทะเลสาบไปซาเกิดจากการรวมตัวของทะเลสาบบุลนกุล ทะเลสาบซัคสีก และอ่างเก็บน้ำบลุนกุ มีพื้นที่น้ำ 150 เฮกตาร์ และความลึกเฉลี่ย 78 เมตร เมื่อเข้าสู่ที่ราบสูงที่ราบสูงพามีร์ Pamirs จะเห็นทะเลสาบเป็นสีฟ้าสดใส น้ำและท้องฟ้าเป็นสีเดียวกัน และทรายสีขาวในระยะไกลมองดูเหมือนเหมือนหิมะข้างบริเวณทะเลสาบ ที่นี่ขึ้นชื่อว่าเป็นสถานที่ที่หนาวที่สุดแห่งหนึ่งในเอเชียกลาง อุณหภูมิต่ำสุดที่บันทึกไว้ที่ -63 องศาเซนติเกรด มีทางเดินริมทะเลสาบและจุดชมวิว และทะเลสาบจะกลายเป็นน้ำแข็งนานถึงหกเดือนในช่วงฤดูหนาว



14.00 น.

รับประทานอาหารกลางวันที่พักตาดาคาร

เดินทางไปชมปล่องภูเขาไฟโคลนมุจิ **Muji Volcanic Vent 木吉火山口景区** (92 กม. / 2 ชั่วโมง) ปล่องภูเขาไฟมุจี้ คือกลุ่มปล่องภูเขาไฟที่นำที่บนที่ราบสูงปามีร์ในเขตซินเจียง ประเทศจีน มีเอกลักษณ์ที่ปล่องภูเขาไฟที่กระจายตัวเป็นวงกลมคล้ายดวงตา มีน้ำสีส้มสวยงามอยู่ภายในและรอบๆ และเป็นหนึ่งในปล่องภูเขาไฟที่สูงที่สุดในโลก (ประมาณ 3,800+ เมตร) มีอายุราว 1,500 ปี เป็นจุดชมวิวธรรมชาติที่สวยงามมาก ถูกขนานนามว่า "**ดวงตาปามีร์**" เป็นปรากฏการณ์ทางธรณีวิทยาที่หายาก มีทิวทัศน์โดยรอบเป็นทุ่งหญ้าและภูเขาหิมะ.



กลุ่มภูเขาไฟนี้ประกอบด้วยภูเขาไฟโคลนสี่ประเภท ได้แก่ ภูเขาไฟโคลนแบบพ่นไอน้ำร้อนและหินปูน แคลเซียมคาร์บอเนต ภูเขาไฟโคลนชนิดแบบป่าดินและหินขนาดใหญ่ ภูเขาไฟโคลนแบบพ่นไอน้ำร้อน และ ภูเขาไฟโคลนแบบพ่นไอน้ำร้อนและแอ่งน้ำ รวมทั้งหมด 77 ลูก ซึ่ง 33 ลูกเป็นภูเขาไฟโคลนแบบพ่นไอน้ำร้อนและหินปูนแคลเซียมคาร์บอเนต

กลุ่มภูเขาไฟนี้เป็นกลุ่มที่ใหญ่ที่สุดในเอเชีย รองจากอาเซอร์ไบจาน ฐานมีเส้นผ่านศูนย์กลางมากกว่า 100 เมตร และมีกลุ่มแอ่งน้ำปะทุเพียงกลุ่มเดียวมากถึง 60 แอ่ง ในเดือนตุลาคม พ.ศ. 2566 กลุ่มภูเขาไฟโคลนพื้นที่ชุ่มน้ำมูจิได้รับการจัดอันดับให้เป็นแหล่งท่องเที่ยวระดับ 3A ของประเทศ มีการสร้างสิ่งอำนวยความสะดวกด้านการป้องกันชั้นพื้นฐาน และมีแผนที่จะพัฒนาให้เป็นแหล่งท่องเที่ยวหลักบนที่ราบสูง (จากจุดซื้อตั๋วต้องเดินเท้าเล็กน้อย และซื้อค่าน้ำข้ามคลอง ค่าทัวร์ได้รวมค่าน้ำแล้ว)

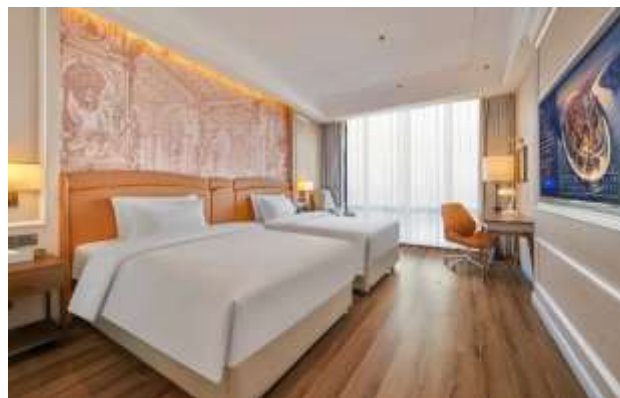
เดินทางต่อไปยัง**ถ้ำซ็อกูเออร์กัน** (Tashkurgan, Taxkorgan, Sarikol, Shitoucheng) 塔什库尔干镇 塔什库尔干 (214 กม. / 3.30 ชั่วโมง) เมืองเล็ก ๆ มีความหมายว่าเมืองหิน เป็นเมืองชายแดนจีน-ปากีสถาน ที่ล้อมรอบด้วยภูเขา ตั้งอยู่บนที่ราบสูงพามีเยร์ บนความสูงกว่า 3,000 เมตร จากระดับน้ำทะเล ประชากรส่วนใหญ่เป็นชนเผ่าทาจิก ถ้าขับรถไปตามคาราโครัมไฮเวย์ไม่กิน 100 กิโลเมตร ก็จะถึงช่องเขาคุนจีราบ (Khunjerab Pass) พรมแดนระหว่างประเทศจีนและประเทศปากีสถาน

นำท่านเข้าเช็คอินที่โรงแรม

20.00 น.

รับประทานอาหารค่ำที่ภัตตาคาร **เมนูพิเศษ จามริหม้อไฟ**

ที่พัก **Vienna International Hotel Tashkurgan** (เปิด 2025) หรือเทียบเท่า 4 ดาว



วันที่เก้า

**รถตู้ 7 ที่นั่ง ถนนพหุวัฒนธรรมหลงกุเต้า-ทะเลสาบสีน้ำเงิน Bandir Blue Lake ปานตี้เออร์-จินฉวาทาร+รถอุทยาน-เมืองหินถ้ำเสียน Stone City**

07.00 น.

รับประทานอาหารเช้าที่โรงแรม

จากนั้นนำท่านไปทดสอบเส้นทาง**ถนนโบราณพันหลง Panlong Ancient Road 盘龙古道**

(29 กม. / 30 นาที) โค้งรูปตัวเอส (S) 600 ในความยาวถนนรวม 75 กิโลเมตร ถนนโบราณพันหลงซ่อนตัวอยู่บนถนนลอยฟ้า Pamir Plateau Sky Road บนที่ราบสูงพามีเยร์ เทือกเขาคุนหลุน จุดสูงสุดอยู่ที่ระดับความสูงประมาณ 4,269 เมตรจากระดับน้ำทะเล คดเคี้ยวมองมุมสูงในระยะไกลเหมือนมังกรยักษ์นอนอยู่บนภูเขา คอยเฝ้าดูแลปกป้องภูเขาศักดิ์สิทธิ์ และดินแดนศักดิ์สิทธิ์ทางตะวันตกของมาตุภูมิ เปิดใช้งาน เมื่อเดือนกรกฎาคม 2019 ด้วยทัศนียภาพอันน่าทึ่งและ



โค้งหักศอกหลายจุด จึงเป็นความฝันของผู้ที่ชื่นชอบการขับรถ (รถตู้ 7 ที่นั่ง มารับ-ส่งท่านที่โรงแรม ระยะทางทดลองวิ่งถนนโบราณพันหลง เพียง 10 กม.)

นำท่านผ่าน**ชมบลูลาคุนทะเลสาบบันดิร์ (ปันตีเอ๋อ) Bandir Blue Lake 班迪尔蓝湖** ทะเลสาบสีน้ำเงินบันดิร์ ตั้งอยู่ในเขตอัลไตของเขตปกครองตนเองซินเจียง เป็นสถานที่ท่องเที่ยวที่มีชื่อเสียงในเรื่องน้ำสีฟ้าใสและทิวทัศน์ธรรมชาติที่สวยงาม



**Bandir Blue Lake** ทะเลสาบแห่งนี้ล้อมรอบไปด้วยภูเขาอันสง่างาม ก่อให้เกิดทัศนียภาพธรรมชาติที่งดงาม ดึงดูดนักท่องเที่ยวจำนวนมากให้มาสำรวจ น้ำในบลูลาคุนมีสีฟ้าสวยสด เนื่องมาจากการสะท้อนของแร่ธาตุ โดยเฉพาะภายใต้แสงแดด ผิวน้ำจะประกายระยิบระยับ ที่นี่ถือเป็นสวรรค์สำหรับผู้ที่ชื่นชอบการถ่ายภาพ ทัศนียภาพระหว่างทะเลสาบและภูเขา ที่ผสมผสานกันอย่างลงตัว เป็นฉากหลังที่ยอดเยี่ยมสำหรับการบันทึกภาพ Bandir Blue Lake สภาพอากาศที่มีการเปลี่ยนแปลงตลอดเวลา ขอแนะนำให้เตรียมเสื้อผ้าที่เหมาะสม

14.00 น.

รับประทานอาหารกลางวันที่ภัตตาคาร



นำชมอุทยานพื้นที่ชุ่มน้ำจินเฉาธาร **Alar Golden Grassland 金草滩旅游区** พงหญ้าจินเฉาธารเป็นพื้นที่ชุ่มน้ำบนที่ราบสูงปามีร์ ตั้งอยู่ชานเมืองทาจิกูร์กัน มณฑลซินเจียง ครอบคลุมพื้นที่ 20 ตารางกิโลเมตร กลยุทธ์แบรนด์การท่องเที่ยว "คัสการ์เหนือทาจิกใต้" ก่อสร้างภูมิทัศน์ทาง

วัฒนธรรม เช่น จัตุรัสปราสาทโบราณเส้นทางสายไหม จัตุรัสการแสดง และจุดชมวิวพระอาทิตย์ตกดิน ในเมืองเก่า จะมีทุ่งหญ้าเลี้ยงสัตว์ จะพบเห็นชาวทาจิกิสถานในห้องถิ่น เห็นบ้านกระโจมแบบดั้งเดิมของพวกเขา ถ่ายภาพทุ่งหญ้าทิวทัศน์สวยงามที่ฉากหลังล้อมรอบด้วยเทือกเขาพามีร์ คงเป็นเสน่ห์ของเมืองเล็กๆ ที่อยู่สุดขอบประเทศจีน นอกจากนี้ยังได้เพิ่มสิ่งอำนวยความสะดวกด้านการท่องเที่ยว เช่น ทางเดินไม้ สะพานแขวนยาว 50 เมตร และกังหันน้ำสำหรับท่องเที่ยว บูรณาการการอนุรักษ์สิ่งแวดล้อม การแสดงวัฒนธรรมพื้นบ้าน และการท่องเที่ยว เข้าด้วยกัน (รวมรถอุทยาน)



18.00 น.

นำชมนครเมืองหิน “สื่อโถวเจิง” **Shi Tou Cheng** (Stone City) 石头城 เมืองหินซึ่งมีประวัติศาสตร์ยาวนานกว่า 2,000 ปี ตั้งอยู่ทางตอนเหนือของเทศมณฑลถ่าซื่อกุ๋เออร์กัน มีชื่อเสียงใน



ด้านที่ตั้ง เป็นทางแยกระหว่างเส้นทางสายกลางและเส้นทางสายใต้ของเส้นทางสายไหมโบราณ เมืองป้อมหินที่ตั้งอยู่บนเนินเขา มีกำแพงล้อมรอบตัวนคร สร้างในสมัยราชวงศ์ฮั่น นครเมืองหินเคยเป็นเมืองนครของอาณาจักรฟูลี่ หนึ่งในอาณาจักรในยุคที่จีนก็ยังเป็น 36 ประเทศ ต่อมาในสมัยราชวงศ์หยวน มีการบูรณะเมือง ซึ่งปัจจุบันคือเขตเมืองเก่าของถ่าซื่อกุ๋เออร์กัน มีการสร้างที่ทำการของรัฐบาลส่วนกลาง สร้างกำแพงป้อมปราการ และสร้างเขตเมืองใหม่ ในสมัยราชวงศ์ชิง นครเมืองหินล่มสลาย ถูกทำลาย จนมีสภาพดังที่เห็นขณะนี้ แต่ผู้คนในเมืองคาสการ์ เมืองเยเจิง เมืองซาเชอ ผู้คนในแถบที่ราบสูงพามีร์ และชาวปากีสถาน แถบชายแดนช่องเขาคุนจีรับพาส ยังคงจำได้ถึงความรุ่งเรืองในอดีตของนคร

เมืองหิน Stone City ที่พ่อค้านักเดินทาง ผู้ค้นหาแผ่นดินใหม่ระดับโลก เช่น มาร์โคโพล และพระถังซำจั๋ง (เสียนจง) ก็เคยยาเท้าผ่านนครเมืองหินมาแล้ว นักเดินทางเล็ก ๆ แต่มีหัวใจที่ยิ่งใหญ่อย่างสมาชิกในคณะของเราก็เดินทางมาถึง Stone City ได้เหมือนกัน

21.00 น.

รับประทานอาหารค่ำที่ภัตตาคาร

พัก **Vienna International Hotel Tashkurgan** (เปิด 2025) หรือเทียบเท่า 4 ดาว



**วันที่สิบ**

**ถ่าเสียน-คาราคู่หลี่หุ-คาซการ์-สุหร่าใหญ่อ้ายถีก้าเออร์-Grand Bazaar**

07.00 น.

รับประทานอาหารเช้าที่โรงแรม

ขับรถชมเมืองถ่าซือกุเออร์กัน **Tashkurgan 塔什库尔**

干镇 เมืองชายแดนเล็ก ๆ ที่มีเสน่ห์ เป็นที่ตั้งของเขตปกครองตนเองทาจิกิสถาน ในเขตปกครองตนเองซินเจียงอุยกูร์ ทาจิกิสถานของจีน มีชาติพันธุ์พามิริส ที่อาศัยอยู่ในเทือกเขาพามีแยร์ของซินเจียง

ชมและแวะถ่ายรูปกับอนุสาวรีย์ **Flying Eagle** หน้าศูนย์วัฒนธรรมและศิลปะแห่งชาติ บริเวณทางแยกหลักในเมืองถ่าซือกุเออร์กัน ที่เทือกเขาพามีแยร์ ที่ปกคลุมด้วยหิมะอยู่ทางตะวันตกของเมือง ก่อตัวเป็นพรมแดนที่ติดกับทาจิกิสถาน



กลับเมืองคาซการ์ (300 กม.) ตลอดเส้นทางอันสวยงาม จะมองเห็น Muztagh Peak 慕士塔格峰 มุซท์คอาตา (บิดาแห่งภูเขาน้ำแข็ง) ซึ่งเดิมเรียกว่าภูเขาตาการ์มา เป็นภูเขาที่สูงเป็นอันดับสองของภูเขาบริเวณขอบด้านเหนือของที่ราบสูงทิเบต โดยมีความสูง 7,546 เมตร (24,757 ฟุต) ถือว่าเป็นส่วนหนึ่งของเทือกเขาคุนหลุน ในทางกายภาพจะเชื่อมต่อกับเทือกเขาปามีร์



แวะชมทะเลสาบลอยฟ้า “คลาคูลีหู” Karakul Lake หรือ Karakuli 喀拉库勒湖 เรียกอีกชื่อหนึ่งว่า ทะเลสาบดำ (Black Lake) เป็นทะเลสาบที่สูงที่สุดของที่ราบสูงพามีร์ (Pamir Plateau) มีระดับความสูง ประมาณ 3,600 เมตรจากระดับน้ำทะเล ความยาวทะเลสาบประมาณ 10 กิโลเมตร ลึกประมาณ 30 เมตร น้ำในทะเลสาบมีสีฟ้าเขียวใสเทอร์ควอยส์ ตัดกับภูเขาหิมะยอดขาวโพลน ที่เป็นฉากอยู่ด้านหลัง ขุนเขาหิมะสูงเสียดฟ้าที่ห้อมล้อมไว้เหล่านี้ จะทอดเงาลงสู่ผืนน้ำอันสงบนิ่งของทะเลสาบ สวยงามเหลือที่จะพำพรรณนา ระหว่างทางก่อนถึงทะเลสาบจะผ่านยอดเขาหิมะคองกูร์ Kongur Tagh ที่มีความสูงถึง 7,649 เมตร

14.00 น.

**รับประทานอาหารกลางวันที่พักตาดคาร**

คลาคูลีหูอยู่ห่างจากตัวเมืองคางการ์ 200 กิโลเมตร ใช้เวลาเดินทางประมาณ 5-6 ชั่วโมง

ถึงคัสการ์ นำท่านชมมัสยิดอิดคา (อัยถิเออร์) Id Kah Mosque **هيٜتگاه مهسجتي 艾提尔清真寺**

มัสยิดที่ใหญ่ที่สุดในมณฑลซินเกียงและใหญ่ที่สุดในประเทศจีน (ชมด้านนอก) มีพื้นที่ 16,800 ตารางเมตร สร้างขึ้นในปี ค.ศ. 1442 มีความสูง 12 เมตร ตกแต่งด้วยกระเบื้องอิฐสีเหลือง ตัวมัสยิดสองข้างซ้ายขวามีหอสูง 18 เมตร ภายในสามารถประกอบพิธีละหมาดได้ 10,000 คน แต่ถ้ารวมถึงภายนอกบริเวณมัสยิดสามารถจุคนได้ถึง 30,000-50,000 คน ในเทศกาลสำคัญทางศาสนาทั้งภายในนอกมัสยิด รวมถึงบริเวณจัตุรัสโดยรอบ ชาวมุสลิมนับแสนคนเคยหลั่งไหลมาชุมนุมเพื่อรวมประกอบพิธีทางศาสนาที่นี้ด้วยความศรัทธา



นำท่านเที่ยวชมตลาดใหญ่ต้าปาจาของเมืองคัสการ์ **Kashgar Grand Bazaar 喀什大巴扎** แปลว่า “ตลาด” ในภาษาอุยกูร์ เป็นสถานที่ที่พลุกพล่านที่สุดในคัสการ์ มีตลาดสดมากมายในระดับต่างๆ ตลาดที่ได้รับความนิยมมากที่สุดสองแห่งคือ Kashgar Live Stock Market (喀什牛羊大巴扎) และ Kashgar Western และ Central Asian Bazaar for International Trade (喀什中西亚中际贸易市场)

21.00 น.

**รับประทานอาหารค่ำที่พักตาดคาร อาหารพิเศษ ซุปนกพิราบ เนื้อแกะอบ (หรือ นกพิราบอบ หรือ เนื้อไก่งวง)**

**ไม่มีวันรู้จักซินเจียงที่แท้จริงหากคุณไม่เคยไปคัสการ์**

สำรวจอาหารท้องถิ่นในตลาดกลางคืน หรือการเดินทางเที่ยวเล่นผ่านแผงขายของที่พลุกพล่าน จะทำให้คุณได้สัมผัสรสชาติที่แท้จริงของคัสการ์

**เคบับ** เนื้อแกะย่างทั้งตัว เนื้อแกะชิ้นเล็กๆ ย่างบนไม้เสียบไม้บนถ่าน โรยพร้อมเครื่องเทศต่างๆ เพื่อเพิ่มรสชาติ

**ขนมปังนาน** ทำจากส่วนผสมธรรมดาๆ เช่น แป้ง นม เกลือ และน้ำตาล แต่ให้ความรู้สึกที่แสนวิเศษ หยิบนานอันที่อบสดใหม่มาฉีกรับประทาน มันอร่อย ผิวกรอบนอกเนื้อนุ่ม

**Dogh หรือ Baobing** ส่วนผสมที่แสนอร่อยของน้ำแข็งใส น้ำผึ้ง และโยเกิร์ต เป็นของว่างในฤดูร้อนหรือหลังมื้ออาหาร ก่อนน้ำแข็งขนาดยักษ์ถูกดึงมาจากแม่น้ำน้ำแข็ง ที่ไหลลงมาตามภูเขา ที่ปกคลุมด้วยหิมะในฤดูหนาว เก็บไว้ในห้องใต้ดินน้ำแข็งเพื่อป้องกันไม่ให้ละลาย เมื่อฤดูร้อนใกล้เข้ามา ก็พร้อมสำหรับทำโยเกิร์ตเย็นชื่นใจ

**ออปเก้ เฮสซิป Opke Hessip** ของว่างแบบดั้งเดิมที่คนในพื้นที่ชื่นชอบ เสิร์ฟพร้อมปอดแกะและไส้ยัดไส้ข้าวในซูป ถือเป็นเมนูที่คุ้มค่าที่จะลอง

**หมายเหตุ** ชาวต่างชาติไม่ได้รับอนุญาตให้เดินทางไปถึงจุดชายแดนคุนจีร์พาส ยกเว้นจะมีวีซ่าปากีสถาน หรือ เป็นชาวจีนท้องถิ่นที่ถือบัตรประชาชนติดตัว

**ที่พัก UrCove by Hyatt Hotel Ancient City of Kashgar (เปิด 2025) หรือเทียบเท่า 4 ดาว+**



**วันที่สิบเอ็ด เมืองเก่า-พิธีเปิดประตูเมืองเก่าคัชการ-ร้านน้ำชา 100 ปี-ถนนพาน้ำมันสี-ชอยสี่ริง-สุสานเซียงเฟย+ระบำพื้นเมือง-คัชการ-เจิงตุ**

07.00 น. **รับประทานอาหารเช้าที่โรงแรม**



08.10 น. นำเดินเท้าชมเขตเมืองเก่าคัชการ **Ancient City of Kashgar 喀什老城** ซ่อนตัวอยู่ท่ามกลางกาลเวลา หนึ่งในกลุ่มอาคารสถาปัตยกรรมดิน ที่มีขนาดใหญ่ที่สุดในโลก ที่ยังคงหลงเหลืออยู่ในปัจจุบัน มีประวัติศาสตร์ยาวนานกว่า 2,000 ปี บ้านสร้างด้วยดินเพื่อรักษาอุณหภูมิ เย็นสบายในฤดูร้อน และจะไม่เย็นจัดในฤดูหนาว บางหลังจะสร้างชั้นใต้ดินอยู่ในบ้านเพื่อเพิ่มพื้นที่ใช้สอย เทียบเมืองเก่าชมบ้านเรือนตามตรอก ซอกซอย ได้บรรยากาศสงบ ไม่พลุกพล่าน บ้านหลายหลังเปิดประตูบ้านออกมากวาดลานหน้าบ้าน บางบ้านกำลังติดเตาไฟ บางหลังนำพรมออกมาสะบัดพัดฝุ่น จัดข้าวจัดของตั้งร้านเก็บร้านค้าหน้าบ้าน (นำนั่งรถแบตเตอรี่ เข้าสู่บริเวณใกล้จุดชมพิธีเปิดเมือง)

10.30 น. **ชมพิธีเปิดเมืองคัชการ The opening ceremony of the ancient city of Kashgar 喀什古城开城仪式** ชมพิธีเปิดเมืองอันยิ่งใหญ่ ชมการแสดงระบำพื้นเมือง การแสดงดนตรี เพื่อต้อนรับนักท่องเที่ยวที่มาเยือนคัชการอย่างอบอุ่น พิธีนี้มีการผสมผสานอารยธรรม ภูมิปัญญาและอารมณ์ขัน โดยใช้การบรรยาย บทสนทนา การเต้นรำ การแสดงศิลปะ เพื่อแสดงให้เห็นคุณลักษณะทางประวัติศาสตร์ของเส้นทางสายไหมโบราณ ความหมายทางวัฒนธรรมที่หลากหลายและเป็นหนึ่งเดียวของชาติจีนอย่างชัดเจน



จุดชมพิธีเปิดที่ดีที่สุดคือ ตำแหน่งที่หันหน้าไปทางประตูเมือง พิธีเปิดที่คึกคักและยิ่งใหญ่ครั้งนี้ จะมอบความประทับใจอย่างแน่นอน

จากนั้นนำท่านสู่**ตรอกช่างฝีมือ** ที่เต็มไปด้วยมนต์เสน่ห์ของวัฒนธรรมและศิลปะพื้นเมือง ท่านจะได้พบกับงานฝีมือแบบดั้งเดิมของชาวอุยกูร์ ไม่ว่าจะเป็นหมวกปักลวดลายอันประณีต เครื่องประดับทอง และเงินแวววาว ผ้าไหมสีสดใส มีดอชิงจื๊า ที่โด่งดัง ตลอดจนเครื่องดนตรีพื้นเมืองที่สะท้อนจิต

วิถุญญาณของผู้นคนในดินแดนนี้ เดินเพลินๆ ถนนสายนี้ ท่านสามารถ สัมผัสทั้งศิลปะ วัฒนธรรม และ สถาปัตยกรรมในที่เดียว

เมืองเกาศักซการ์ มีโซนตะวันออก: มีถนนอาหารฮันบาซาร์ ตลาดกระถางดอกไม้ และสวนบนดาดฟ้า มี จุดถ่ายรูปมากมายและอาหารอร่อยมากมาย เหมาะสำหรับการเดินเล่น กิน และถ่ายรูป

และมีโซนตะวันตก: เต็มไปด้วยเสน่ห์ทางศิลปะ! โรงน้ำชาเก่าแก่ ถนนเทาฮา (ที่ตั้งของซอยสายรุ้ง 彩虹巷) และถนนขายของเก่า คุณจะต้งค้นพบสิ่งที่น่าประทับใจอย่างแน่นอน

**แะซอยสายรุ้ง 彩虹巷** เป็นส่วนหนึ่งของเมืองเก่าและ ดึงดูดนักท่องเที่ยวจำนวนมากด้วยสีสันที่เป็นเอกลักษณ์และ ประเพณีทางชาติพันธุ์ที่หลากหลาย ในฐานะที่เป็นหนึ่งใน สถานที่ท่องเที่ยวที่เป็นสัญลักษณ์ของเมืองเกาศักซการ์ ซอยสายรุ้งแสดงให้เห็นถึงวัฒนธรรมดั้งเดิมของชาวอุยกูร์ ซอยนี้ได้ชื่อมาจากสีสันสดใสที่ทาอยู่บนอาคารทั้งสองข้างทาง สร้างภาพที่สวยงามตระการตา เมื่อก้าวเข้าไปในซอยสายรุ้ง นักท่องเที่ยวจะรู้สึกราวกับว่าได้เข้าไปในโลกแห่งสีสัน ที่ซึ่ง สีสันบนกำแพงตัดกับท้องฟ้าสีฟ้าและเมฆสีขาวอย่าง สวยงาม ให้ความรู้สึกถึงความสุขและความเป็นชีวิตชีวา สีสัน เหล่านี้ไม่เพียงแต่เพิ่มองค์ประกอบทางศิลปะสมัยใหม่ให้กับ เมืองเก่าเท่านั้น แต่ยังสะท้อนถึงความรักในชีวิตและการ แสวงหาความงามของผู้อยู่อาศัยในท้องถิ่นอีกด้วย นอกจากนี้ สีสันแล้ว ซอยสายรุ้งยังขึ้นชื่อเรื่องสถาปัตยกรรมแบบดั้งเดิม ของชาวอุยกูร์ บ้านสวนใหญ่ในซอยสร้างด้วยดินและไม้ รักรักษาลักษณะเฉพาะของที่อยู่อาศัยของชาวอุยกูร์ เช่น บาน หน้าต่างไม้แกะสลักที่ประณีตและดีไซเนอร์หลังคาที่เป็น เอกลักษณ์ เมื่อเดินเล่นไปตามตรอกซอกซอย นักท่องเที่ยวจะได้สัมผัสบรรยากาศทางประวัติศาสตร์อันrich และประเพณีของชนเผ่า พร้อมทั้งชื่นชมความงดงามของสถาปัตยกรรมแบบดั้งเดิม

รูปถ่าย Hami Nguyen



**แะร้านน้ำชาเก่าแก่แห่งเมือง Kashgar 喀什百年老茶馆** เป็นสถานที่ที่ทั้งคนในท้องถิ่นและ นักท่องเที่ยวต่างนิยมมารวมตัวกัน โดยแสดงให้เห็นถึงวิถีชีวิตแบบดั้งเดิมของชาวอุยกูร์ เมื่อเข้าไปใน ร้านน้ำชา จะพบกับฉากพรมแดง พรมสีน้ำเงิน น้ำตาลไอซิ่งสีเหลือง ผู้คนในท้องถิ่นและนักท่องเที่ยว ต่างดื่มชาในชามกระเบื้องเคลือบขนาดเล็ก กินขนมจีน และฟังเพลงท้องถิ่น ซึ่งทำให้ร้านน่าสนใจ ในช่วงบ่าย ผู้คนในละแวกนั้นมักจะมาที่นี่ นั่งพูดคุยกันอย่างเป็นกันเองพร้อมกับจิบชา หากบังเอิญไป นั่งที่หน้าต่าง คุณจะเห็นผู้คนเดินผ่านไปมาบนถนนที่พลุกพล่าน ร้านน้ำชาแห่งนี้ เปรียบเสมือนชาย ฆราวาญกว่าร้อยปี ที่กำลังพูดคุยอย่างสนใจเรื่องราวที่เกิดขึ้นบนเส้นทางสายไหม

**แะถนนภาพน้ำมันสีในคัสการ์ 喀什老城油画街** เป็นถนนที่มีความสวยงามและมีประวัติศาสตร์ ยาวนาน โดยมีการตกแต่งด้วยภาพเขียนสีน้ำมันที่แสดงถึงวัฒนธรรมและประวัติศาสตร์ของชาวอุยกูร์ ในพื้นที่นี้ ถนนนี้เป็นส่วนหนึ่งของเส้นทางสายไหมที่สำคัญในจีน

14.00 น.

**รับประทานอาหารกลางวันภัตตาคาร**

บ่าย

นำท่านไปชม**สุสานสนมเซียงเฟย 香妃墓** สุสาน Abakh Khoja เรียกอีกชื่อหนึ่งว่าสุสานพระสนม หอม (香妃墓) สำหรับพระสนมที่มีชื่อเสียงของ จักรพรรดิ Qianlong (乾隆 จักรพรรดิองค์ที่สี่ของ ราชวงศ์ชิงที่ปกครองในช่วงปี 1736-1795) ซึ่งกล่าว กันว่าถูกฝังไว้ที่นี่ จากนั้นท่านพื้นบ้านของซินเจียง พระ สนมหอมเป็นลูกหลานของตระกูล Khoja ที่ตั้งชื่อว่า Maimur Azum และเกิดมาพร้อมกับกลิ่นหอมที่หอม ฟุ้ง เธอแต่งงานกับจักรพรรดิ Qianlong และได้รับ ตำแหน่งราชสำนักเป็น Rong Fei แต่เสียชีวิตด้วย โรคร้ายไข้เจ็บ และศพถูกส่งกลับไปยังบ้านเกิดที่ Kashgar ในความเป็นจริง นักวิชาการพบว่าพระสนม หอมถูกฝังไว้ในสุสานของราชวงศ์ในมณฑลเหอเป่ย์ บางตำนานเล่าว่า สุสานเป็นของพระสนมที่ได้รับ



การคัดเลือก และส่งเข้าถวายตัวกับเจี้ยนหลงฮ่องเต้ เล่ากันว่าเจี้ยนหลงฮ่องเต้ลุ่มหลง โปรดปรานพระนางมาก เนื่องจากมีกลิ่นกายหอมกรุ่นเหมือนกลิ่นดอกไม้ และเล่ากันอีกว่าเมื่อพระสนมเสียชีวิตลง เจี้ยนหลงฮ่องเต้ได้จัดขบวนทหาร 66,660 คน ส่งศพนางกลับบ้านเกิดที่คาซการ์ เนื่องจากถนนหนทางจากเมืองหลวง มาถึงชายแดนคาซการ์ห่างไกลทุรกันดาร เมื่อถึงคาซการ์คงเหลือนายทหารร่วมขบวนเพียง 6 คนเท่านั้น ตัวสุสานภายนอกก่อสร้างเป็นยอดโดม ประดับภายนอกด้วยกระเบื้องหินหลากสี ภายในเก็บรักษาตุแลศพในตระกูลของพระสนมถึง 5 รุ่น

(พิเศษชมโชว์ การแสดงทางวัฒนธรรมที่สะท้อนถึงประเพณีและวิถีชีวิตของชาวอุยกูร์)

แล้วเดินทาง ไปสนามบิน

17.00 น. รับประทานอาหารเย็นที่ภัตตาคารในสนามบิน

20.00 น. โดยสายการบินเสฉวนแอร์ไลน์ เที่ยวบินที่ 3U6582 นำท่านเดินทางกลับเมืองเฉิงตู (Full Service)  
00.05 น. ถึงสนามบินเทียนฝู นำท่านเดินทางเข้าพัก ห้องพักและรถรับส่งจัดโดย สายการบินเสฉวนแอร์ไลน์

ที่พัก **Tianfu International Hotel Complex** หรือเทียบเท่า 4 ดาว



## วันที่สิบสอง เฉิงตู-ชอยกว้างชอยแคบ-สนามบินเทียนฝู-สุวรรณภูมิ

07.00 น. รับประทานอาหารเช้าที่โรงแรม



นำท่านสู่ถนนคนเดินแบบจีน “ชอยกว้างแคบ” (ความใจเชิงจื่อ / Kuanxianzi Alley / 宽窄巷子) เป็นถนนอนุรักษ์ที่มีสีสันที่สุดของเมืองเฉิงตู ตั้งอยู่ในเขตชิงหยาง ใจกลางเมืองเฉิงตู มีเนื้อที่ทั้งสิ้น 200,000 ตารางเมตร ประกอบด้วยชอยกว้าง ชอยแคบ ชอยบ่อน้ำ ถนนสี่แยก ถนนเพาถงชู่ ถนนจื่อจื่อ และถนนคนเดินอื่นๆ อีกหลายเส้น รวมเป็นความยาว 2,880 เมตร เป็นหนึ่งในสถานที่ท่องเที่ยวสำคัญของมณฑลเสฉวนที่ได้รับความนิยมอย่างมาก

**ชอยกว้างแคบ** (ความใจแข็งจืด) ได้ผสมผสานวัฒนธรรมเก่าแก่ ประวัติศาสตร์ และความทันสมัย เข้าด้วยกันอย่างลงตัว สัมผัส เพลิดเพลิน สนุกสนาน จากการเดินเที่ยวชมสินค้าหัตถกรรม การแสดง พื้นบ้าน ชิมอาหารท้องถิ่นตำรับเสฉวน มีแกลเลอรี ร้านขายภาพวาด งานศิลปะ ร้านหนังสือ และมีสตาร์ บัคส์ จิบน้ำชา ต้มกาแฟ ชิวๆ มีมุมถ่ายรูปชิคๆ ให้เช็คอินจุใจ

11.00 น.

**บริการอาหารกลางวันชุด MAC หรือ KFC ที่สนามบิน**

14.41 น.

สายการบินเสฉวนแอร์ไลน์ เที่ยวบินที่ 3U3935 นำท่านเดินทางกลับกรุงเทพฯ (Full Service)

16.40 น.

กลับถึงสนามบินสุวรรณภูมิ โดยสวัสดิภาพฯ



## จัดทัวร์ด้วยหัวใจ...มั่นใจในประสบการณ์ รายการอาจมีการเปลี่ยนแปลงตามความเหมาะสม

### โปรดอ่านก่อนตัดสินใจจองทัวร์

สำคัญมาก !! กรุณาอ่านเงื่อนไขแนบท้ายโดยละเอียด เพื่อประโยชน์สูงสุดแก่ตัวท่านเอง หากท่านได้ชำระเงินแล้ว ทางบริษัทฯ จะถือว่าท่านยอมรับเงื่อนไขแล้ว และไม่สามารถเปลี่ยนแปลงเงื่อนไขได้ / รายการทัวร์สามารถปรับเปลี่ยน หรืองดไปบางรายการได้ตามความเหมาะสม โดยไม่ต้องแจ้งให้ทราบล่วงหน้า อันเนื่องมาจากสภาพอากาศ เหตุการณ์ทางธรรมชาติ เหตุการณ์ทางการเมือง สภาพการจราจร สายการบิน หรือเหตุสุดวิสัยต่างๆ ทั้งนี้ จะคำนึงถึงความปลอดภัย ความเป็นไปได้ และผลประโยชน์ของผู้เดินทางเป็นสำคัญ

\*\* ทางผู้เดินทางจะไม่ฟ้องร้องใดๆ อันเนื่องมาจากได้รับทราบเงื่อนไขก่อนการเดินทางแล้ว \*\* เนื่องจากเป็นการ จองทัวร์ล่วงหน้า ณ วันเดินทางจริง อาจจะมีเหตุการณ์ที่ทำให้ไฟล์ทบินล่าช้า หรือมีการเปลี่ยนแปลงเวลาบิน หากท่านใดมีไฟล์ทบินภายในประเทศ หรือต่างประเทศก่อนหรือหลังจากการเดินทาง โปรดสำรองเวลาในการจองตัว เครื่องบินไว้อย่างต่ำ 4-5 ชั่วโมง ทั้งนี้เพื่อประโยชน์ของตัวท่านเอง ทางบริษัทฯ จะไม่รับผิดชอบค่าใช้จ่ายที่เกิดขึ้นใน ส่วนของตัวเครื่องบินที่ไม่เกี่ยวข้องข้อกับโปรแกรมทัวร์

### อัตรานี้รวม

1. ค่าตัวเครื่องบินไป-กลับ (Economy Class) แบบหมู่คณะ
2. ค่ารถโค้ช ปรับอากาศนำเที่ยวตามรายการ
3. ค่าห้องพักในโรงแรมที่ระบุตามรายการหรือเทียบเท่า
4. ค่าอาหารที่ระบุตามรายการ
5. ค่าเข้าชมสถานที่ทุกแห่งที่ระบุตามรายการ
6. ค่าประกันอุบัติเหตุ และสุขภาพ ในการเดินทางวงเงินประกันท่านละ 2,000,000 บาท รายละเอียดอื่น ๆ เป็นไปตามเงื่อนไขแห่งกรมธรรม์ฯ (ท่านที่อายุ 75 ปีขึ้นไป : ค่าประกันอุบัติเหตุ ในการเดินทางวงเงินประกันท่านละ 1,000,000 บาท รายละเอียดอื่น ๆ เป็นไปตามเงื่อนไขแห่งกรมธรรม์ฯ)
7. น้ำสำหรับดื่มบนรถ ไม่จำกัดจำนวน
8. ค่าน้ำหนักกระเป๋า 1 ใบ (น้ำหนักไม่เกิน 23 กิโลกรัม)
9. ค่าทิปไกด์ท้องถิ่น และค่าทิปคนขับรถท้องถิ่น

### อัตรานี้ไม่รวม

1. ค่าใช้จ่ายส่วนตัว เช่น อาหารและเครื่องดื่มที่สั่งเพิ่มพิเศษ, โทรศัพท์, โทรสาร, อินเทอร์เน็ต, มินิบาร์ และ อื่นๆที่ไม่ได้ระบุในรายการ
2. ค่าส่วนต่าน้ำหนักกระเป๋าสัมภาระเกิน 23 ก.ก. / เกินจำนวนที่อนุญาตโหลดขึ้นเครื่อง
3. ค่าภาษีมูลค่าเพิ่ม 7% และ ภาษีบริการ 3% (กรณีนิติบุคคล)
4. ค่าใช้จ่ายอันเกิดจากความล่าช้าของสายการบิน, อุบัติภัยทางธรรมชาติ, การประท้วง, การก่อการจลาจล, การนัดหยุดงาน, ซึ่งอยู่นอกเหนือความควบคุมของบริษัท
5. ค่าใช้จ่ายอันเกิดจากการถูกปฏิเสธไม่ให้ออก และเข้าเมืองจากเจ้าหน้าที่ตรวจคนเข้าเมือง เจ้าหน้าที่กรมแรงงานทั้งในประเทศไทย และต่างประเทศ ซึ่งอยู่นอกเหนือความควบคุมของบริษัท
6. ค่าใช้จ่ายอันเกิดจากหน่วยงานรัฐบาลประเทศจีน / ประเทศไทย มีการปรับเปลี่ยนข้อกำหนดเกี่ยวกับการกักตัว หรือเรียกตรวจโรคเพิ่มเติม

7. ค่าตรวจ RT-PCR ก่อนเดินทาง 72 ชั่วโมง หรือ ATK ก่อน 48 ชั่วโมงก่อนออกเดินทางจากประเทศไทย พร้อมหนังสือรับรองภาษาจีน หรือ ภาษาอังกฤษ (ถ้ามี)
8. ค่าวีซ่าประเทศจีน (จีนประกาศฟรีซ่า \*เสฉวนไซ)
9. ค่าทิปพนักงานขนกระเป๋า ขึ้น-ลง ทูทโรงแรม
10. ค่าทิปหัวหน้าทัวร์ไทย ตามมาตรฐานการบริการ

### เงื่อนไขการจอง

1. กรุณาวางเงินมัดจำท่านละ 50,000 บาท ภายใน 3 วันหลังการจอง
2. ค่าทัวร์ส่วนที่เหลือชำระภายใน 35 วันก่อนเดินทาง (นับรวมวันเสาร์และวันอาทิตย์)
3. กรณีที่ท่านชำระค่ามัดจำแล้ว ถือว่าท่านได้ยอมรับเงื่อนไขและข้อตกลงต่าง ๆ ที่ได้รับไว้ทั้งหมดนี้แล้ว

### เงื่อนไขการยกเลิกการเดินทาง

1. แจ้งยกเลิกก่อนการเดินทางล่วงหน้า 36 วันขึ้นไป (นับรวมเสาร์-อาทิตย์) ก่อนวันเดินทาง หักค่ามัดจำ 50,000 บาท/ท่าน
2. แจ้งยกเลิกก่อนการเดินทาง 20-34 วันก่อนวันเดินทาง หักค่าบริการ 75 เปอร์เซ็นต์ ของค่าทัวร์ ในทุกกรณี
3. แจ้งยกเลิกก่อนเดินทาง 1-19 วัน วันก่อนวันเดินทาง ขอสงวนสิทธิ์เก็บเงินค่าทัวร์เต็มทั้งหมดในทุกกรณี

### เงื่อนไขการออกเดินทาง

1. คณะเดินทางขั้นต่ำ 20 ท่านขึ้นไปออกเดินทาง หากต่ำกว่ากำหนด หากผู้เดินทางทุกท่านยินดีที่จะชำระค่าบริการเพิ่มเพื่อให้คณะออกเดินทางได้ ทางบริษัทยินดีที่จะประสานงาน เพื่อให้ทุกท่านเดินทางตามความประสงค์ต่อไป
2. บริษัทขอสงวนสิทธิ์ในการเก็บค่าใช้จ่ายทั้งหมด กรณีที่ท่านยกเลิกการเดินทางและมีผลให้คณะเดินทางไม่ครบตามจำนวนที่บริษัท กำหนดไว้ (20 ท่าน) เนื่องจากเกิดความเสียหายต่อทางบริษัท และผู้เดินทางคนอื่นๆ ในคณะเดียวกัน บริษัทฯ ต้องนำไปชำระค่าเสียหายต่างๆจากการยกเลิกของท่าน

### เงื่อนไขอื่นๆ

1. รายการและราคาสามารถเปลี่ยนแปลงได้ตามเหมาะสมโดยไม่ต้องแจ้งให้ทราบล่วงหน้าขึ้นอยู่กับประกาศเปลี่ยนแปลงราคาของสายการบินและอัตราแลกเปลี่ยน
2. หากท่านถูกปฏิเสธการเข้า-ออกเมืองด้วยเหตุผลทางการเมือง หรือเหตุผลใดๆก็ตาม ซึ่งอยู่นอกเหนือความรับผิดชอบของบริษัทฯ บริษัทฯไม่คืนเงิน และไม่มีการจ่ายค่าชดเชยให้แก่ท่าน ไม่ว่ากรณีใดๆ (ไม่ว่าทั้งหมดหรือบางส่วน) รวมทั้งเหตุสุดวิสัย เช่น ภัยธรรมชาติต่างๆ การนัดหยุดงาน, การสไตรค์, ปัญหาอันเนื่องมาจากสุขภาพส่วนบุคคล, ปัญหาความล่าช้าของสายการบิน, การยกเลิกเที่ยวบินหรือการเปลี่ยนแปลงเที่ยวบินอันเนื่องมาจากสายการบิน
3. ค่าบริการที่ท่านชำระเป็นการชำระแบบเหมาขาด และบริษัทได้ชำระให้กับตัวแทนแต่ละแห่งแบบเหมาขาดเช่นกัน หากท่านมิได้ท้วงท้วงตามรายการ หรือไม่ใช้บริการส่วนหนึ่งส่วนใด ท่านจะขอค่าบริการคืนไม่ได้
4. สำหรับท่านที่จะออกตัวเครื่องบินภายในประเทศ, ตั๋วรถไฟ, ตั๋วรถทัวร์ กรุณาสอบถามเจ้าหน้าที่ทุกครั้งก่อนทำการออกตัว เพื่อยืนยันว่าทัวร์คณะที่ท่านจองไว้สามารถออกเดินทางได้หรือไม่ หรือสายการบินมีการปรับเปลี่ยนเที่ยวบิน หรือเวลาบินหรือไม่ หากท่านออกบัตรโดยสารโดยไม่ได้รับการยืนยันจากบริษัทฯ แล้วปรากฏว่าทัวร์คณะนั้นยกเลิก หรือสายการบินเปลี่ยนแปลงเวลาบิน และเที่ยวบิน บริษัทฯไม่รับผิดชอบค่าใช้จ่ายใดๆ เพราะถือว่าท่านได้ยอมรับเงื่อนไขดังกล่าวแล้ว
5. กรุณาตรวจสอบพาสปอร์ตของท่านก่อนออกเดินทางทุกครั้งว่า หนังสือเดินทางต้องไม่มีการชำรุด เปียกน้ำ การขีดเขียนรูปต่างๆ หรือมีตราประทับลวดลายการ์ตูน ที่ไม่ใช่การประทับตราอย่างเป็นทางการของประเทศนั้นๆ หากเจ้าหน้าที่ตรวจคนเข้าเมืองปฏิเสธการเข้าหรือ ออกเมืองของท่าน ทางบริษัทไม่รับผิดชอบใดๆทั้งสิ้น
6. กรณีที่มี "คดีความ" ที่ไม่อนุญาตให้เดินทางออกนอกประเทศได้ กรุณาตรวจสอบก่อนการจองทัวร์ว่าท่านสามารถเดินทางออกประเทศได้หรือไม่ ซึ่งเป็นสิ่งที่อยู่นอกเหนือการควบคุมของบริษัทฯ ถ้าไม่สามารถเดินทางได้ ทางบริษัทไม่ขอรับผิดชอบใดๆทั้งสิ้น
7. กรณีหญิงตั้งครรภ์ เดินทาง ท่านต้องมีใบรับรองแพทย์ระบุชัดเจนว่า **สามารถเดินทางออกนอกประเทศได้** รวมถึงอายุครรภ์ที่ชัดเจน ซึ่งเป็นสิ่งที่อยู่นอกเหนือการควบคุมของบริษัทฯ ทางบริษัทไม่ขอรับผิดชอบใดๆทั้งสิ้น
8. **เมื่อท่านตกลงชำระเงินมัดจำหรือค่าทัวร์ทั้งหมดกับทางบริษัทฯ แล้วทางบริษัทฯจะถือว่าท่านได้ยอมรับเงื่อนไขและข้อตกลงต่างๆ ทั้งหมด**

### **ข้อมูลเพิ่มเติมเรื่องตัวเครื่องบิน**

1. ในการเดินทางเป็นหมู่คณะ ผู้โดยสารจะต้องเดินทางไป-กลับพร้อมกัน หากต้องการเลื่อนวันเดินทางกลับ ท่านจะต้องชำระค่าใช้จ่ายส่วนต่างที่สายการบิน และบริษัททัวร์เรียกเก็บ
2. การจัดที่นั่งของกรุป เป็นไปโดยสายการบินเป็นผู้กำหนด ซึ่งทางบริษัทฯ ไม่สามารถเข้าไปแทรกแซงได้
3. ในกรณียกเลิกการเดินทาง และได้ดำเนินการ ออกตัวเครื่องบินไปแล้ว (ตัว MU/FM ราคาพิเศษ ไม่สามารถทำ REFUND ได้)

### **ข้อมูลเพิ่มเติมเรื่องโรงแรมที่พัก**

เนื่องจากตารางแผนห้องพักของแต่ละโรงแรมแตกต่างกัน จึงอาจทำให้ห้องพักแบบห้องเดี่ยว (Single) และห้องคู่ (Twin/Double) และห้องพักสำหรับ 3 ท่าน (Twin+Extra bed) ห้องพักอาจจะไม่ติดกัน หรือพักคนละชั้นกัน

### **การเดินทางเป็นครอบครัว**

- หากท่านเดินทางเป็นครอบครัวใหญ่ หรือเดินทางพร้อมสมาชิกในครอบครัวที่ต้องได้รับการดูแลเป็นพิเศษ (Wheelchair), เด็ก, และผู้สูงอายุ มีโรคประจำตัว ไม่สะดวกในการเดินทางท่องเที่ยวติดต่อกัน ท่านและครอบครัว ต้องให้การดูแลสมาชิกภายในครอบครัวของท่านเอง เนื่องจากการเดินทางเป็นหมู่คณะ หัวหน้าทัวร์มีความจำเป็นต้องดูแลคณะทัวร์ทั้งหมด

### **ความรับผิดชอบ**

- บริษัทเป็นเพียงตัวแทนการท่องเที่ยว สายการบิน และตัวแทนการท่องเที่ยวในต่างประเทศซึ่งไม่อาจรับผิดชอบต่อความเสียหายต่างๆ ที่อยู่เหนือการควบคุมของเจ้าหน้าที่บริษัทฯ อาทิ การนัดหยุดงาน การจลาจล เปลี่ยนแปลงเที่ยวบินหรือกำหนดเวลาในตารางบิน ภัยธรรมชาติ ฯลฯ หรือค่าใช้จ่ายเพิ่มเติมที่เกิดขึ้น ทั้งทางตรง หรือทางอ้อม เช่น การเจ็บป่วย การถูกทำร้าย การสูญหาย ความล่าช้า หรือ จากอุบัติเหตุต่างๆ ฯลฯ หรือต่อการตอบปฎิเสธการเข้าและออกเมืองของเจ้าหน้าที่ตรวจคนเข้าหรือออกเมือง อันเนื่องมาจากมีสิ่งผิดกฎหมาย หรือเอกสารการเดินทางไม่ถูกต้อง หรือการถูกปฏิเสธในกรณีอื่นๆ