



สิรินทัวร์
Serene Tour

103/755 ม.3 ซ.พ่อขุนทะเล 5/3 ต.มะขามเตี้ย อ.เมือง สุราษฎร์ธานี 84000
ใบอนุญาตประกอบธุรกิจนำเที่ยว : 41/00756

092-495-1956, 086-959-1542

0924951956

Serene Tour

serenetour@hotmail.com

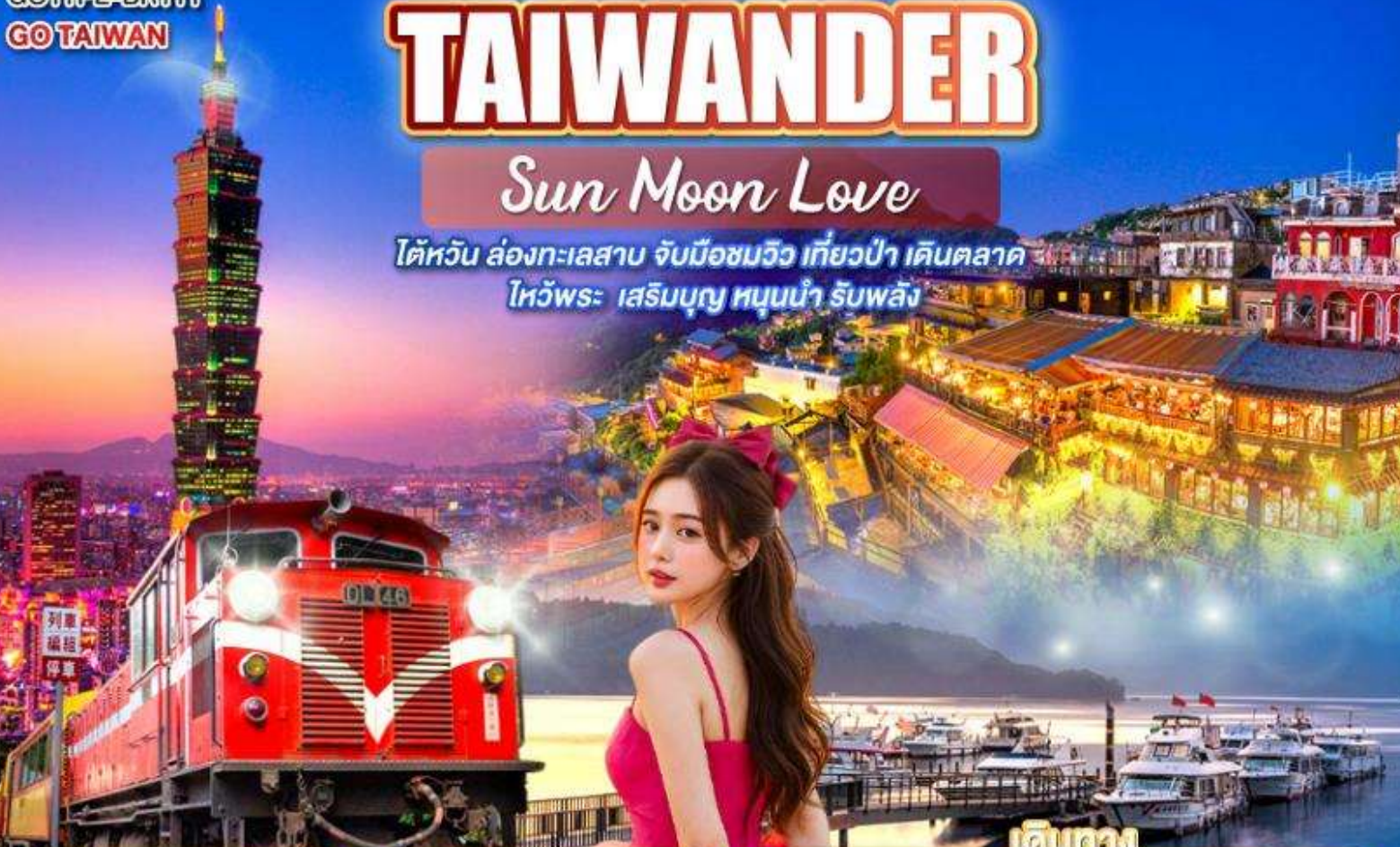


GO1TPE-BR111
GO TAIWAN

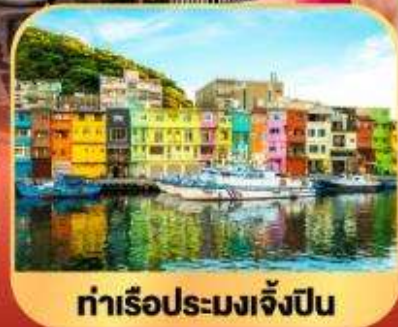
TAIWANDER

Sun Moon Love

ไต้หวัน ล่องทะเลสาบ จับมือชมวิว เทียวป่า เดินตลาด
ไหว้พระ: เสริมบุญ หุ่นน้ำ รับพลัง



วัดเหวินหลู่



ท่าเรือประมงเจิ้งปิ่น

เดินทาง

09-13, 16-20 ม.ค.69	15-19 พ.ค.69
06-10, 11-15 ก.พ.69	30 พ.ค.-03 มิ.ย.69
25-29 มี.ค.69	10-14 มิ.ย.69
02-06 เม.ย.69	

**“รักจะเที่ยว...ต้องเที่ยวให้สุด
กับเส้นทางสุดโรแมนติกของไต้หวัน”**

- เดินทางสบายกับสายการบินพรีเมียม EVA AIR (BR)
- สัมผัสเสน่ห์ธรรมชาติอันงดงาม • นั่งรถไฟสายโบราณชมป่าอาสึซาน
- ล่องเรือชมทะเลสาบสุริยันจันทรา • ขอพรที่วัดเหวินหลู่
- เยือนอนุสรณ์สถานเจียงไคเช็ค และแวะชม ดึกโกเป 101 (ไม่รวมจีนชนวิงซัน 89)
- เดินเล่น ชิมมินตง ยำบอชิววิง • แวะชิมและซื้อ ขนมพายสับประรด ของฝากชื่อดัง
- เทียว หมู่บ้านโบราณจ้าวเฟิ่น เมืองบนเขา กลับอายุญี่ปุ่น
- แวะ ท่าเรือประมงเจิ้งปิ่น-จุดถ่ายรูปสุดชิค วิวทะเลสวย น้ำใส อาคารสีส้มสดใส
- ช้อปปิ้งจุกใจที่ MITSUBI OUTLET PARK แบนด์คังลดราคาจากญี่ปุ่น
- พร้อมอาหารท้องถิ่นและที่พักมาตรฐานดี
- ไม่หลงร้านช้อปปิ้งรัฐบาล ไม่เสียเวลา เทียวเน้น ๆ เค็มอ้มตลอดทริป!

ราคาเริ่มต้น

22,900



5วัน3คืน

โปรแกรมการเดินทาง		อาหาร			โรงแรม
		เช้า	เที่ยง	เย็น	
DAY 1	<ul style="list-style-type: none"> • กรุงเทพฯ สนามบินสุวรรณภูมิ (BKK) (BR206 : BKK-TPE 01.35-06.20) 			✈️	
DAY 2	<ul style="list-style-type: none"> • เดินทางสู่ ไต้หวัน สนามบินเถาหยวน (TPE) • เดินทางสู่ เมืองหนานโถว (ใช้เวลา:ประมาณ1.5 ชม.) • ชม วัดเหวินหัว • ล่องเรือทะเลสาบซมสุริยันจินทรา(ใช้เวลา:ประมาณ 45 นาที) • เดินทางสู่ เมืองเจียวอี้ (ใช้เวลา:ประมาณ 2 ชม.) (พักที่เมืองเจียวอี้ 1 คืน) 	-	🍴	🍴	REN YI LAKE HOTEL หรือเทียบระดับ 3-4 ดาว
DAY 3	<ul style="list-style-type: none"> • เมืองเจียวอี้ • เดินทางสู่ อุทยานแห่งชาติอาลีซาน(ใช้เวลา:ประมาณ 2 ชม.) • เดินทางชมจุดท่องเที่ยวในอุทยาน ต้นสนศักดิ์สิทธิ์,สะพานฟ้า,ปาซิดาร์และต้นไม้พันปี นั่งรถไฟสายสั้น 1เที่ยว(รวมค่ารถไฟ 1เที่ยว) • เดินทางสู่ เมืองไถจง (ใช้เวลา:ประมาณ 2 ชม. 45 นาที.) • เดินทางชมตลาดที่ ไถจงไนท์มาร์เก็ต (พักที่เมืองไถจง 1 คืน) 	🍴	🍴	อิสระ	STAY HOTEL หรือเทียบระดับ 3-4 ดาว
DAY 4	<ul style="list-style-type: none"> • เมืองไถจง • เดินทางสู่ ไทเป (ใช้เวลา:ประมาณ 2 ชม.) • พาชมพายุสัปรดต้นตำหรับ ที่ร้านพายุสัปรด • ชมตึกไทเป101 (ไม่รวมขึ้นชมวิวชั้น89) • เข้าชม อนุสรณ์สถานเจียงไคเช็ค • เล่นเล่นที่ตลาดซีเหมินติง (พักที่ ไทเป 1 คืน) 	🍴	🍴	อิสระ	YIDEAR HOTEL หรือเทียบระดับ 3-4 ดาว
DAY 5	<ul style="list-style-type: none"> • ไทเป • เดินทางสู่ ท่าเรือประมงเจิ้งปิ่น (ใช้เวลา:ประมาณ45 นาที) • เดินทางสู่ หมู่บ้านโบราณ จิวเฟิ่น (ใช้เวลา:ประมาณ 1 ชม.) • เดินทางสู่ Mitsui Outlet Park (ใช้เวลา:ประมาณ 1ชม. 45 นาที) • เดินทางสู่ สนามบินเถาหยวน (BR205 : TPE-BKK 20.45-23.40) • ถึง กรุงเทพฯ สนามบินสุวรรณภูมิ เวลา 23.40 น. 	🍴	🍴	✈️	

** รายการทัวร์ข้างต้นอาจมีการเปลี่ยนแปลงตามความเหมาะสม **



ระยะเวลาเดินทาง	ห้องพัก 2 ท่าน (TwinRoom/ DoubleRoom) ผู้ใหญ่/เด็ก (ราคาท่านละ)	ห้องพัก 3 ท่าน (Triple Room) ผู้ใหญ่/เด็ก (ราคาท่านละ)	ไม่รวม ตัวเครื่องบิน JOIN LAND *โปรดติดต่อ เจ้าหน้าที่ (ราคาท่านละ)	เด็กทารก INF ไม่เกิน2ปี รวมวันกลับ (ราคาท่าน ละ)	ห้องพักเดี่ยว (Single room) (เพิ่มเงิน)
09 - 13 ม.ค. 69	22,900.-	22,900.-	18,900.-	10,000.-	7,000.-
16 - 20 ม.ค. 69	22,900.-	22,900.-	18,900.-	10,000.-	7,000.-
06 - 10 ก.พ. 69	22,900.-	22,900.-	18,900.-	10,000.-	7,000.-
11 - 15 ก.พ. 69	22,900.-	22,900.-	18,900.-	10,000.-	7,000.-
25 - 29 มี.ค. 69	22,900.-	22,900.-	18,900.-	10,000.-	7,000.-
02 - 06 เม.ย. 69	23,900.-	23,900.-	19,900.-	10,000.-	7,000.-
15 - 19 พ.ค. 69	22,900.-	22,900.-	18,900.-	10,000.-	7,000.-
30 พ.ค. - 03 มิ.ย. 69	23,900.-	23,900.-	19,900.-	10,000.-	7,000.-
10 - 14 มิ.ย. 69	22,900.-	22,900.-	18,900.-	10,000.-	7,000.-
* อัตราที่ไม่รวมค่าที่พักคนขับรถ มัคคุเทศก์ท้องถิ่น ท่านละ 2,000 บาท/ท่าน *					
** โปรแกรมอาจจะมีการปรับเปลี่ยนตามความเหมาะสมของสภาพอากาศและฤดูกาล **					
*** อัตราค่าบริการนี้เฉพาะพาสปอร์ตไทยเท่านั้น ในกรณีพาสปอร์ตต่างชาติต้องจ่ายเพิ่ม ท่านละ 3,000 บาท ***					

รายละเอียดเพิ่มเติม

- ชำระมัดจำ 15,000 บาท / ท่าน (*ภายใน 24 ชม.*) หรือในกรณีโปรโมชั่นต้องชำระค่าทัวร์เต็มจำนวน (*ภายใน 4-6 ชม. ตามแคมเปญโปรโมชั่น*) และ ชำระส่วนที่เหลือ 21 วัน ก่อนการเดินทาง
- กรณีน้อยกว่า 21 วัน กรุ๊ปออกจะเดินทาง 10 ท่านขึ้นไป *กรณีที่มีผู้เดินทางไม่ครบตามจำนวน บริษัท ขอสงวนสิทธิ์ในการเลื่อนการเดินทาง หรือเปลี่ยนแปลงอัตราค่าบริการ (ปรับราคาเพิ่มขึ้น เพื่อให้คณะสามารถออกเดินทาง)
- หากท่านมีการออกบัตรโดยสารภายในประเทศ(ตัวเครื่องบิน,รถทัวร์,รถไฟ) *กรุณาติดต่อที่เจ้าหน้าที่เพื่อเช็คตารางเวลาเที่ยวบินทุกครั้งก่อนทำการออกบัตรโดยสารภายในประเทศ
- รายการทัวร์มีลงร้านช้อปปิ้ง (ใช้เวลาลงร้านไม่ต่ำกว่า 60 นาที/ร้าน) *หากไม่ประสงค์เข้าร้านมีค่าใช้จ่าย 500 บาท/ร้าน*
- การจองตั๋วเครื่องบินภายใน หรือ จอยแลนด์ **กรุณาสอบถามเจ้าหน้าที่ฝ่ายขายทุกครั้ง ก่อนทำการออกตั๋วเครื่องบิน ทั้งนี้เพื่อประโยชน์ของตัวท่านเอง เนื่องจากสายการบินอาจมีการปรับเปลี่ยนไฟล์ทบิน หรือเวลาบิน โดยไม่ได้แจ้งให้ทราบล่วงหน้า ทางบริษัท จะไม่รับผิดชอบใดๆ ในกรณีที่ท่านออกตั๋วภายในโดยไม่แจ้งให้ทราบ ถือว่าท่านยอมรับในเงื่อนไขดังกล่าว **
- ท่านต้องนำหนังสือเดินทางมาในวันเดินทางทุกครั้ง ทางบริษัทจะไม่รับผิดชอบใดๆในกรณีที่ท่านลืมนำหนังสือเดินทางมา หรือนำหนังสือเดินทางมาผิดเล่ม หรือสูญหาย

•ควรเดินทางมาถึงสนามบินเพื่อทำการเช็คอินก่อนขึ้นเครื่องประมาณ2.30-3.3ชม.เพื่อหลีกเลี่ยงสถานการณ์ฉุกเฉินที่อาจเกิดขึ้น *บริษัทขอสงวนสิทธิ์คืนเงินทุกกรณีหากลูกค้าไม่สามารถขึ้นเครื่อง-กลับ ตามวันและเวลาที่ระบุในรายการทัวร์*

DAY 1 • กรุงเทพฯ สนามบินสุวรรณภูมิ (BKK) (BR206 BKK-TPE 01.35-06.20)

- 22.30 น. จุดนัดพบคณะเดินทาง ณ ท่าอากาศยานนานาชาติสุวรรณภูมิ ชั้น 4 เคาน์เตอร์สายการบิน EVA AIR โดยมีเจ้าหน้าที่คอยจัดเตรียมเอกสารการเดินทางสำหรับทุกท่านและนำท่านโหลดสัมภาระ
- 01.35 น. ออกเดินทางสู่ ไต้หวัน สนามบินเถาหยวน โดยสายการบิน EVA AIR เที่ยวบินที่ (BR206 BKK-TPE 01.35-06.20) (มีบริการอาหารและเครื่องดื่มบนเครื่อง) สัมภาระโหลดใต้ท้องเครื่อง 23 กิโลกรัม/ท่านละ 1 ใบ)

สำคัญมาก!!

ไม่อนุญาตให้นำอาหารสด จำพวก ผัก ผลไม้ เนื้อสัตว์ หรือเนื้อสัตว์แปรรูปเข้าเมืองไต้หวันหากฝ่าฝืนมีโทษปรับปรับได้]

DAY 2

- เดินทางสู่ ไต้หวัน สนามบินเถาหยวน (TPE)
- เดินทางสู่ เมืองหนานโถว (ใช้เวลา:ประมาณ1.5 ชม.) • ชม วัดเหวินหัว
- ล่องเรือทะเลสาบซมสุริยันจันทรา(ใช้เวลา:ประมาณ 45 นาที)
- เดินทางสู่ เมืองเจียอี้ (ใช้เวลา:ประมาณ 2 ชม.) (พักที่เมืองเจียอี้ 1 คืน)

- 06.20 น. เดินทางถึง สนามบินเถาหยวน ไต้หวัน Taoyuan International Airport หลังนำท่านผ่านพิธีการตรวจคนเข้าเมืองเรียบร้อยแล้ว

เวลาที่ไต้หวันเร็วกว่าเมืองไทย 1 ชั่วโมง กรุณาปรับเวลาของท่านเป็นเวลาท้องถิ่นเพื่อความสะดวกในการนัดหมาย

นำท่านเดินทางสู่ เมืองหนานโถว Nantou (ใช้เวลาเดินทางประมาณ 3 ชั่วโมง) ซึ่งเป็นเมืองที่ใหญ่ที่สุดของไต้หวัน และเป็นเมืองเดียวของไต้หวันที่ไม่ใช่เขตติดต่อกับทะเล หนานโถวตั้งอยู่ใจกลางของเกาะไต้หวัน นอกจากนี้ที่นี่ยังเป็นที่ตั้งของยอดเขาเวีซานหรือภูเขาหยกซึ่งเป็นภูเขาที่สูงที่สุดในไต้หวัน และ

สูงที่สุดในภูมิภาคเอเชียตะวันออกเฉียงเหนือ รวมทั้งยอดเขาอื่นๆ อีก 41 ลูก ที่มีความสูงเกิน 3,000 เมตร จึงทำให้เกิดภูมิประเทศทิวเขาสีเขียวก้ำมะหยี่เป็นลูกคลื่นสลับซับซ้อนงดงาม อันเป็นแหล่งกำเนิดแม่น้ำโจรส่วย แม่น้ำที่ยาวที่สุดที่เป็นต้นเส้นเลือดใหญ่ของไต้หวัน อีกทั้งทะเลสาบสุริยันจันทรา ทะเลสาบที่สวยงามและเป็นแหล่งท่องเที่ยวที่มีชื่อเสียงที่สุดของไต้หวันเช่นกัน

กลางวัน

รับประทานอาหาร ณ ภัตตาคารพื้นเมือง (มือที่ 1) เมนูพิเศษ!! ปลาประธนาธิบตี



บริเวณลานด้านหน้า

นำท่านเดินทางสู่ วัดเหวินหู (Wenwu Temple) ตั้งอยู่ริมฝั่งทะเลสาบสุริยันจันทรา เป็นวัดที่มีความสำคัญของไต้หวัน ด้วยสถาปัตยกรรมแบบจีนโบราณที่งดงาม ภายในมีเทพเจ้าขงจื้อและเทพเจ้ากวนอู (เทพเจ้าแห่งปัญญา และเทพเจ้าแห่งความซื่อสัตย์) ซึ่งชาวไต้หวันเชื่อกันว่า หากได้บูชาเทพเจ้ากวนอู จะได้ประสบความสำเร็จในหน้าที่การงาน มีแต่คนจงรักภักดี หรือหากวางแผนสิ่งใด ก็จะสามารถสำเร็จตามปรารถนาเป็นวัดศักดิ์สิทธิ์อีกแห่งหนึ่งของไต้หวัน แต่เดิมในอดีตริมฝั่งทะเลสาบสุริยันจันทราเป็นที่ตั้ง

ของ 2 วัดเก่า คือวัดหลงเฟิง Longfeng Temple และวัดหัวถั่ง Huatang of Shuishotsun ชาวบ้านกลัวว่าน้ำจากทะเลสาบสุริยันจันทรา จะทะลักเข้ามาท่วมวัดหลงเฟิงและวัดหัวถั่ง จึงสร้างวัดเหวินหูขึ้น แล้วรวมวัดทั้งสองแห่งไว้ในวัดเหวินหูเพียงแห่งเดียว และสร้างกำแพงให้แข็งแรงยิ่งขึ้น เพื่อรับมือกับน้ำจากทะเลสาบสุริยันจันทราที่หนุนขึ้นสูง ในปัจจุบัน สถาปัตยกรรมของวัดนี้เต็มไปด้วยงานแกะสลักหินจำนวนมากรวมถึงสิงโตหินอ่อน 2 ตัวที่ตั้งอยู่บริเวณด้านหน้าของวัดซึ่งมีมูลค่าตัวละ 1 ล้านเหรียญไต้หวัน โดยตัววิหารใหญ่แบ่งออกเป็นสามชั้นและมีวิหารเล็กโอบล้อมอยู่ด้านข้าง และเป็นจุดชมวิวที่สวยงามอีกแห่งหนึ่งของทะเลสาบสุริยันจันทราอีกด้วย

วิธีไหว้ขอพร สำหรับการขอพรวัดเหวินหู สามารถทำได้ตามขั้นตอนง่าย ๆ ดังนี้:

1. จุดธูปไหว้บูชา หน้าแท่นบูชาเทพเจ้าแต่ละองค์
2. ตั้งจิตอธิษฐาน ระบุชื่อ-นามสกุล วันเดือนปีเกิด และเรื่องที่ต้องการขอพรอย่างชัดเจน เช่น ขอให้สอบติด ขอให้ธุรกิจรุ่งเรือง ฯลฯ
3. หยิบกระดาษแดงเขียนคำอธิษฐาน (มีในวัด) แล้วนำไปผูกไว้ที่กระถางธูปหรือจุดที่จัดไว้ ซึ่งเชื่อว่าจะช่วยให้พรเป็นจริง
4. โยนเหรียญลงกระถางทอง เพื่อเสริมดวงและโชคลาภ (อยู่

สิ่งศักดิ์สิทธิ์ภายในวัดเหวินหวู่ ที่นี้ขึ้นชื่อเรื่องการไหว้ขอพรเทพเจ้าสำคัญ 2 องค์ :

1.เทพกวนอู (เทพเจ้าแห่งความซื่อสัตย์และความกล้าหาญ)

2.เทพขงจื้อ (เทพเจ้าแห่งปัญญาและการศึกษา) เหมาะสำหรับนักเรียน นักศึกษา และผู้สอบเข้าราชการ เพื่อให้ประสบความสำเร็จด้านการเรียนและการทำงาน



ท่านเดินทางสู่ ทะเลสาบสุริยัน จันทรา Sun Moon Lake ซึ่งเป็นทะเลสาบน้ำจืดที่เกิดขึ้นตามธรรมชาติที่ใหญ่ที่สุดของไต้หวัน และยังมีเส้นทางจักรยานรอบทะเลสาบมีความยาวถึง 33 กิโลเมตร ที่ถูกจัดอันดับให้ติดอยู่ 1 ใน 10 ของเส้นทางจักรยานทั่วโลก โดย ซีเอ็นเอ็นเอ็นโก (CNNGO) ทะเลสาบสุริยันจันทรา มีความสูงเหนือระดับน้ำทะเล 748 เมตร มี เกาะลาลู (Lalu Island) ตั้งอยู่กลางทะเลสาบ โดยทางตอนใต้ของเกาะลาลู มีรูปปั้นกลมคล้ายกับพระจันทร์ ส่วนทางตอนเหนือของเกาะ มีรูปปั้นคล้ายกับพระอาทิตย์ จึงเป็นที่มาของชื่อทะเลสาบสุริยันจันทรานั่นเอง และยังเป็นตำแหน่งฮวงจุ้ยที่ดีมีมังกรล้อมรอบ พื้นที่บริเวณนี้ถือว่าเป็นจุดรับพลังมังกรที่สมบูรณ์ที่สุดของไต้หวัน จากนั้นนำท่าน นั่งเรือยอร์ชล่องทะเลสาบสุริยัน จันทรา ชมความงามบรรยากาศรอบๆ ทะเลสาบแห่งนี้



นำท่านเดินทางสู่ เมืองเจียอี้ Chiayi (ใช้เวลาเดินทางประมาณ 1.30 - 2 ชั่วโมง) ซึ่งถูกล้อมรอบด้วยภูเขาและทะเล ถือเป็นเมืองเดียวในไต้หวันที่มีแหล่งท่องเที่ยวทางธรรมชาติมากถึง 3 แห่ง ได้แก่ อุทยานแห่งชาติอาลีซาน อุทยานแห่งชาติชายฝั่งตะวันออกเฉียงใต้ (Southwest Coast National Scenic Area) และอุทยานแห่งชาติซีลาหย่า โดยทั้ง 3 แห่งนี้ ล้วนมีทัศนียภาพที่โดดเด่นและสวยงาม ตั้งแต่ภูเขาไปจนถึงชายทะเล ทั้งยังเป็นที่ตั้งของยวี่ซัน ยอดเขาที่สูงที่สุดของไต้หวันอีกด้วย ทำให้เจียอี้มีระบบนิเวศทางทะเลที่อุดมสมบูรณ์ เหมาะกับการทำประมงและเพาะเลี้ยงหอยนางรมเป็นอย่างยิ่ง

ค่า รับประทานอาหารค่ำ ณ ภัตตาคาร (มื้อที่ 2)

ที่พัก REN YI LAKE HOTEL หรือเทียบเท่าระดับมาตรฐานไต้หวัน

(โรงแรมที่ระบุในรายการทัวร์เป็นโรงแรมข้างต้นสำหรับนำเสนอ ซึ่งอาจมีการเปลี่ยนแปลงโรงแรมที่เข้าพักได้ ในระดับเทียบเท่ากันตามมาตรฐาน)

DAY 3

- เจียอี้ (Chiayi) ไปยัง อุทยานแห่งชาติอาลีซาน (Alishan) (ใช้เวลาประมาณ : 2 ชม.)
- เที่ยวอุทยานแห่งชาติอาลีซาน เดินชมอุทยานฯ ชมต้นสนศักดิ์สิทธิ์ (Shenmu) , ชมสระนางฟ้า (Sisters Pond) , ทางเดินชมป่าซีดาร์และต้นไม้พันปี • นั่งรถไฟสายสั้น 1 เที่ยว (รวมค่ารถไฟ 1 เที่ยว) • เดินทางไปยัง เมืองไถจง (Taichung) (ใช้เวลาประมาณ 2 ชม. 45 นาที.) • ไถจงไนท์มาร์เก็ต (พักที่เมืองไถจง 1 คืน)

เช้า รับประทานอาหาร ณ ห้องอาหารของโรงแรม (มื้อที่ 3)



นำท่านเดินทางสู่ อุทยานแห่งชาติอาลีซาน Alishan National Forest (ใช้เวลาเดินทางขึ้นเขาประมาณ 1.30 - 2 ชั่วโมง) เป็นอุทยานแห่งชาติที่มีชื่อเสียงที่สุดของไต้หวัน อยู่ในเขตเมืองเจียอี้ ทางตอนกลางของเกาะไต้หวัน ที่ยังเป็นแหล่งผลิตชาคุณภาพสูงที่ขึ้นชื่อในระดับนานาชาติ

- เที่ยวชมธรรมชาติภายใน อุทยานแห่งชาติอาลีซาน
- เยี่ยมชม ต้นสนศักดิ์สิทธิ์ (Shenmu) – ต้นไม้ยักษ์อายุหลายพันปี
- ชมความงดงาม สระนางฟ้า (Sisters Pond) ที่เต็มไปด้วยเรื่องราวในตำนาน
- เดินลัดเลาะผ่านเส้นทางธรรมชาติ ป่าสนซีดาร์ และต้นไม้อายุนับพันปี
- สัมผัสบรรยากาศป่าสนในสายหมอก
- ปิดท้ายด้วยการนั่งรถไฟสายอาลีซาน (Alishan Forest Railway) รถไฟสายคลาสสิกเที่ยวสั้น 1 เที่ยว(รวมค่ารถไฟในโปรแกรมแล้ว)



กลางวัน รับประทานอาหารกลางวัน ณ ภัตตาคาร (มื้อที่ 4)



จากนั้นนำท่านเดินทางสู่ เมืองไถจง Taichung (ใช้เวลาเดินทางประมาณ 1.30-2 ชั่วโมง) ซึ่งเป็นเมืองใหญ่อันดับสองของไต้หวัน มีสภาพอากาศที่อบอุ่นน่าเที่ยวตลอดทั้งปี

จากนั้นนำท่านเดินทางสู่ ตลาดไถจง Taichung Night Market ตลาดกลางคืน แหล่งช้อปปิ้ง เสื้อผ้า ของใช้ และของกิน เช่น เต้าหู้เหม็นทอดถึงหู ลู กุนเชียงย่าง ของกินเล่นพื้นเมืองต่างๆ เป็นต้น

เย็น อีสรรับประทานอาหารค่ำตามอัธยาศัย

ที่พัก STAY HOTEL หรือเทียบเท่าระดับมาตรฐานได้ทุกวัน
(โรงแรมที่ระบุในรายการทัวร์เป็นโรงแรมข้างต้นสำหรับนำเสนอซึ่งอาจมีการเปลี่ยนแปลงโรงแรมที่เข้าพักได้ ในระดับเทียบเท่ากันตามมาตรฐาน)

DAY 4 • เมืองไถจง • เดินทางสู่ ไทเป (ใช้เวลา:ประมาณ 2 ชม.)

- พาชิมพายส์ป๊อปคอร์นตำหรับ ที่ร้านพายส์ป๊อปคอร์น
- ชมตึกไทเป101 (ไม่รวมขึ้นชมวิวชั้น89)
- เข้าชม อนุสรณ์สถานเจียงไคเช็ค • เดินเล่นที่ตลาดซีเหมินติง (พักที่ ไทเป 1 คืน)

เช้า รับประทานอาหารเช้า ณ ห้องอาหารของโรงแรม (มื้อที่ 5)



จากนั้นนำท่านเดินทางกลับสู่ ไทเป Taipei (ใช้เวลาเดินทางประมาณ 2.30 ชั่วโมง) ซึ่งเป็นเมืองหลวงและเป็นศูนย์กลางทางเศรษฐกิจ การเมือง และวัฒนธรรม ยิ่งกว่านั้นมหานครแห่งนี้ยังเต็มไปด้วยสีสันของความทันสมัย และนักเดินทางจากทั่วทุกมุมโลก จึงทำให้ที่นี่มีชีวิตชีวา ดึงดูดให้ผู้คนที่รักการท่องเที่ยวมาเยี่ยมเยือนไม่รู้เบื่อ อย่างไม่ขาดสาย

แวะชิมขนมพายส์ป๊อปคอร์น (Pineapple) ที่ถือว่าเป็นขนมสัญลักษณ์ของไต้หวัน เปรียบเสมือนขนมประจำชาติเลยทีเดียวที่ได้ที่นี่จะมีขนมหลากหลายให้ท่านได้เลือกซื้อมากมาย เช่น ขนมพายส์ป๊อปคอร์น, ป๊อปคอร์น, นูกัส, เห็ดทอด เป็นต้น อีสรให้ท่านได้เลือกซื้อเพื่อเป็นของฝากแก่คนทางบ้านหรือเพื่อนๆ

นำท่านชมตึกไทเป101(Taipei101 Tower) จุดแลนด์มาร์คของไต้หวัน โครงสร้างของตึกนี้แสดงถึงความสามารถทางด้านวิศวกรรมของไต้หวัน เพราะตึกแห่งนี้ตึกที่มีความสูงถึง 508 เมตร ภายในตัวอาคารมีลูกตุ้มขนาดใหญ่หนักกว่า 660 ตันที่ช่วยถ่วงสมดุลของตัวตึกไว้ และช่วยการสั่นสะเทือนเวลาที่เกิดแผ่นดินไหวและในอดีตยังคงเคยสูงที่สุดในโลก ตึกไทเป 101 ยังคงความเป็นที่ 1 ไปได้คือลิฟต์ที่เร็วที่สุดในโลก ใช้เวลาขึ้นถึงชั้น 89 เพียงแค่ 37 วินาทีเท่านั้น (ไม่รวมค่าขึ้นจุดชมวิวชั้น 89) ** ท่านสามารถเลือก

ซื้อ Optional บัตรชม ตึกไทเป 101 วิวชั้น 89 ผ่านทางบริษัททัวร์ กรุณาแจ้งความประสงค์ ณ วันจองทัวร์ หรือแจ้งล่วงหน้าก่อนการเดินทางก่อนเดินทางอย่างน้อย 7วันทำการ**



กลางวัน รับประทานอาหารกลางวัน ณ ภัตตาคาร (มีที่ 6) เมนูพิเศษ!! เสียว หลงเปาสไต้ได้หวัน



เดินทางสู่แลนด์มาร์คอันสำคัญของไทเป **อนุสรณ์สถานเจียงไคเช็ค Chiang Kai-Shek Memorial Hall** โดยตัวอาคารของอนุสรณ์สถานถูกสร้างขึ้นมาตามแบบสถาปัตยกรรมจีนโบราณ บันไดทั้งสี่ด้านถูกสร้างด้วยหินอ่อนสีขาวเป็นชั้นตามแบบพีระมิดอียิปต์ หลังคาสีน้ำเงิน รวมทั้งยังมีสวนดอกไม้สีแดง ที่เป็นการแสดงออกทางสัญลักษณ์ให้เห็นถึงอิสรภาพ ความเท่าเทียม และความเป็นหนึ่งเดียวกัน ตามสีของธงชาติไต้หวัน อนุสรณ์สถานแห่งนี้ถูกสร้างขึ้นเพื่อเป็นที่รำลึกถึงอดีตประธานาธิบดีเจียงไคเช็ค ซึ่งเป็น

บุคคลที่มีความสำคัญต่อไต้หวัน ภายในห้องมีการจัดแสดงประวัติและสิ่งของต่างๆเกี่ยวกับท่านนายพลเจียงไคเช็ค ตั้งแต่สมัยที่ยังเป็นลูกศิษย์ ดร. ซุนหยัดเซ็น จนก้าวสู่ตำแหน่งผู้นำประเทศ เป็นแหล่งรวมชีวประวัติและรูปภาพประวัติศาสตร์ที่สำคัญที่หาดูได้ยาก



***หมายเหตุ: ตั้งแต่วันที่ 15 กรกฎาคม 2567 เป็นต้นไป กระทรวงวัฒนธรรมไต้หวันได้ประกาศยกเลิกพิธี “เปลี่ยนเวรของทหารรักษาการณ์ ที่บริเวณหน้ารูปปั้นท่านนายพลเจียงไคเช็ค ที่มีขึ้นทุก 1 ชั่วโมง บนชั้น 4 ของอนุสรณ์สถานแห่งนี้ ”

นำท่านเดินทางสู่แหล่งช้อปปิ้งที่มีชื่อเสียงมากที่สุด เป็นที่นิยมมากที่สุดได้ในไต้หวัน **ซีเหมินติง Ximending** หรือที่คนไทยเรียกว่าสยามสแควร์เมืองไทย มีทั้งแหล่งเสื้อผ้าแบรนด์เนม สไตลวิชั่น กระเป๋า รองเท้ายี่ห้อดังต่างๆ ระดับโลก รวมทั้งมีร้านอาหารแสนอร่อย มีให้ชิมอย่างมากมาย และยังมีร้าน ART TOY ชื่อดังที่กำลังเป็นกระแสอยู่ในขณะนี้ POP MART ซึ่งเป็นสาขาที่ใหญ่ที่สุดใน

ไต้หวัน ตั้งอยู่ในใจกลางซีเหมินติง ให้ท่านได้ เลือกซื้อตุ๊กตา อาทิเช่น LABUBU, MOLLY, CRYBABY, SKULLPANDA, DIMOO, HIRONO และอื่นๆ อีกมากมาย



เย็น
ที่พัก อีสิระรับประทานอาหารค่ำตามอัธยาศัย
YI DEAR HOTEL หรือเทียบเท่าระดับมาตรฐานได้ทุกวัน
(โรงแรมที่ระบุในรายการทัวร์เป็นโรงแรมข้างต้นสำหรับนำเสนอซึ่งอาจมีการเปลี่ยนแปลงโรงแรมที่เข้าพักได้ ในระดับเทียบเท่ากันตามมาตรฐาน)

- DAY 5 • ไทเป • เดินทางสู่ ท่าเรือประมงเจิ้งปิ่น (ใช้เวลา:ประมาณ45 นาที)
- เดินทางสู่ หมู่บ้านโบราณ จิวเฟิ่น (ใช้เวลา:ประมาณ 1 ช.ม.)
 - เดินทางสู่ Mitsui Outlet Park (ใช้เวลา:ประมาณ 1ช.ม. 45 นาที)
 - เดินทางสู่ สนามบินเถาหยวน (BR205 : TPE-BKK 20.45-23.40)
 - ถึง กรุงเทพฯ สนามบินสุวรรณภูมิ เวลา 23.40 น.

เช้า **รับประทานอาหารเช้า ณ ห้องอาหารของโรงแรม (มือที่ 7)**



จากนั้นนำท่านเดินทางสู่ หมู่บ้านโบราณจิวเฟิ่น Jiufen Old Street (ถ้าตรงวันศุกร์-อาทิตย์ หรือ ช่วงงานเทศกาลต่างๆจะต้องเปลี่ยนเป็นรถประจำทาง) หมู่บ้านโบราณจิวเฟิ่น (Jiufen Old Street) สถานที่ที่โอบล้อมด้วยขุนเขาและทะเล ในอดีตที่นี่เคยเป็นเหมืองทองมาก่อนและในปัจจุบันยังคงที่เต็มไปด้วยกลิ่นอายวัฒนธรรมไต้หวันแบบดั้งเดิม เต็มไปด้วยตรอกซอกซอยเล็ก ๆ ที่เรียงรายไปด้วยร้านชา คาเฟ่พื้นเมือง ร้านขนมโบราณ และของฝากน่ารักมากมาย



จุดที่สถานที่แนะนำที่ไม่ควรพลาด:
 ชิมขนมพื้นเมืองขึ้นชื่อ เช่น บัวลอยเผือก, ชานมไข่มุก, เค้กสับปะรด
 จิบชาไต้หวันร้อน ๆ ในร้านน้ำชาที่มองเห็นวิวทะเลและภูเขา
 ถ่ายภาพกับ โคมแดงสไตล์จีน ที่ประดับประดาตลอดเส้นทาง
 สัมผัสกลิ่นอายของภาพยนตร์ดัง Spirited Away ซึ่งได้รับแรงบันดาลใจจากที่นี่
 จิวเฟิ่นเป็นหนึ่งในสถานที่ยอดฮิตสำหรับนักท่องเที่ยวที่อยากสัมผัสวัฒนธรรมดั้งเดิมของไต้หวัน ท่ามกลางบรรยากาศหมอกบาง และวิว

ธรรมชาติแบบพาโนรามา

กลางวัน **รับประทานอาหารกลางวัน ณ ภัตตาคาร (มือที่ 8)**

จากนั้นนำท่านเดินทางสู่ ท่าเรือเจ็บบิน **Zhengbin Port Color Village** ซึ่งเป็นสถานที่ท่องเที่ยว ยอดฮิตจุดเช็คอินแห่งใหม่ของเมืองจีหลง (Keelung) ท่าเรือแห่งนี้สร้างขึ้นตั้งแต่ปี ค.ศ.1934 ในสมัยที่ญี่ปุ่นปกครองไต้หวัน ในอดีตเคยเป็นท่าเรือที่ใหญ่ที่สุดของไต้หวัน จึงทำให้จีหลง



กลายเป็นเมืองท่าที่สำคัญนับตั้งแต่อดีตจนถึงปัจจุบัน

จากนั้นนำท่านเดินทางสู่ **MITSUI OUTLET PARK** OUTLET สัญชาติญี่ปุ่น แบ่งเป็น 2 โซน คือ In Mall และ Out Mall และเมื่อวันที่ 23 ตุลาคม 2567 ได้ทำการเปิดเฟส 2 เพิ่ม จึงทำให้ที่นี่เป็นแหล่งรวมสินค้าครบครัน ทั้งจากญี่ปุ่น ไต้หวัน และนานาชาติไว้หลากหลายกว่า 300 ร้านค้า มีตั้งแต่แบรนด์เนมสุดหรูจนถึงแบรนด์ราคาย่อมเยา, ร้านอาหารชื่อดังจนถึง food court, มีกระทั่งร้านหนังสือ Eslite และ พื้นที่สำหรับเด็ก เรียกได้ว่าเหมาะกับทุกเพศทุกวัย และยังมีร้าน POP MART ซึ่งเพิ่งจะเปิดในโซนเฟส 2 ให้ท่านได้เลือกซื้อตุ๊กตาต่างๆ อาทิเช่น LABUBU, MOLLY, CRYBABY, SKULLPANDA, DIMOO, HIRONO และอื่นๆ อีกมากมาย





สมควรแก่เวลานำท่านออกเดินทางสู่ สนามบินเถาหยวน Taoyuan International Airport

20.45 น.

เดินทางกลับสู่ สนามบินสุวรรณภูมิ Suvarnabhumi Airport โดยสายการบิน EVA AIR เที่ยวบินที่ (BR205 : TPE-BKK 20.45-23.40) (มีบริการอาหารและเครื่องดื่มบนเครื่อง) สัมภาระโหลดได้ ห้องเครื่อง 23 กิโลกรัม/ท่านละ 1 ใบ

23.30 น.

เดินทางกลับถึง กรุงเทพฯ สนามบินสุวรรณภูมิ Suvarnabhumi Airport โดยสวัสดิภาพ

ระยะเวลาเดินทาง	ห้องพัก 2 ท่าน (TwinRoom/ DoubleRoom) ผู้ใหญ่/เด็ก (ราคาท่านละ)	ห้องพัก 3 ท่าน (Triple Room) ผู้ใหญ่/เด็ก (ราคาท่านละ)	ไม่รวม ตัวเครื่องบิน JOIN LAND *โปรดติดต่อ เจ้าหน้าที่ (ราคาท่านละ)	เด็กทารก INF ไม่เกิน2ปี รวมวันกลับ (ราคาท่าน ละ)	ห้องพักเดี่ยว (Single room) (เพิ่มเงิน)
09 - 13 ม.ค. 69	22,900.-	22,900.-	18,900.-	10,000.-	7,000.-
16 - 20 ม.ค. 69	22,900.-	22,900.-	18,900.-	10,000.-	7,000.-
06 - 10 ก.พ. 69	22,900.-	22,900.-	18,900.-	10,000.-	7,000.-
11 - 15 ก.พ. 69	22,900.-	22,900.-	18,900.-	10,000.-	7,000.-
25 - 29 มี.ค. 69	22,900.-	22,900.-	18,900.-	10,000.-	7,000.-
02 - 06 เม.ย. 69	23,900.-	23,900.-	19,900.-	10,000.-	7,000.-
15 - 19 พ.ค. 69	22,900.-	22,900.-	18,900.-	10,000.-	7,000.-
30 พ.ค. - 03 มิ.ย. 69	23,900.-	23,900.-	19,900.-	10,000.-	7,000.-
10 - 14 มิ.ย. 69	22,900.-	22,900.-	18,900.-	10,000.-	7,000.-

* อัตรานี้ไม่รวมค่าที่พักคนขับรถ มัคคุเทศก์ท้องถิ่น ท่านละ 2,000 บาท/ท่าน *

** โปรแกรมอาจจะมีการปรับเปลี่ยนตามความเหมาะสมของสภาพอากาศและฤดูกาล **

*** อัตราค่าบริการนี้เฉพาะพาสปอร์ตไทยเท่านั้น ในกรณีพาสปอร์ตต่างชาติต้องจ่ายเพิ่ม ท่านละ 3,000 บาท ***



อัตราค่าบริการรวม



ค่าตัวโดยสารเครื่องบินไป-กลับ ชั้นประหยัด พร้อมค่าภาษีสนามบินทุกแห่งตามรายการทัวร์ข้างต้น



เจ้าหน้าที่บริษัท ๙ คอยอำนวยความสะดวกทุกท่านตลอดการเดินทาง



ค่าประกันวินาศภัยเครื่องบินตามเงื่อนไขของแต่ละสายการบิน



ค่าอาหาร ค่าเข้าชม และ ค่ายานพาหนะทุกชนิดตามที่ระบุไว้ในรายการทัวร์ข้างต้น



ค่าน้ำหนักกระเป๋าเดินทางในกรณีที่เกิดกว่าสายการบินกำหนด 20 กิโลกรัม / ท่าน / ใบ



คุ้มครองการเสียชีวิตจากอุบัติเหตุสูงสุด 2,000,000 บาท
คุ้มครองค่ารักษาพยาบาลจากอุบัติเหตุสูงสุด 500,000 บาท

(เงื่อนไขตามกรมธรรม์) เชื้อนไขประกันการเดินทาง ค่าประกันอุบัติเหตุและค่ารักษาพยาบาล คุ้มครองเฉพาะกรณีที่ได้รับอุบัติเหตุระหว่างการเดินทางไม่คุ้มครองถึงการสูญเสียทรัพย์สินส่วนตัวและไม่คุ้มครองโรคประจำตัวของผู้เดินทางและคุ้มครองเฉพาะผู้เดินทางไปกลับพร้อมกรุ๊ปเท่านั้น



ค่าที่พักห้องละ 2-3 ท่าน ตามโรงแรมที่ระบุไว้ในรายการหรือ ระดับเทียบเท่า

- กรณีห้อง TWIN BED (เตียงเดี่ยว 2 เตียง) ซึ่งโรงแรมไม่มีหรือเต็ม ทางบริษัทขอปรับเป็นห้อง DOUBLE BED แทนโดยมี ต้องแจ้งให้ทราบล่วงหน้า
- หากต้องการห้องพักแบบ DOUBLE BED ซึ่งโรงแรมไม่มีหรือเต็ม ทางบริษัทขอปรับเป็นห้อง TWIN BED แทนโดยมี ต้อง แจ้งให้ทราบล่วงหน้า เช่นกัน
- กรณีพักแบบ TRIPLE ROOM 3 ท่าน ท่านที่ 3 อาจเป็น เสริมเตียง หรือ SOFA BED หรือ เสริมฟูกที่นอน ทั้งนี้ ขึ้นอยู่กับรูปแบบการจัดห้องพักของโรงแรมนั้นๆ



อัตราค่าบริการไม่รวม



ค่าทำหนังสือเดินทางไทย และเอกสารต่างดาว



ค่าภาษีน้ำมัน ที่สายการบินเรียกเก็บเพิ่มภายหลังจากทางบริษัทฯ ได้ออกตั๋วเครื่องบินไปแล้ว ซึ่งลูกค้าต้องชำระส่วนต่างเพิ่ม



ภาษีมูลค่าเพิ่ม 7% และหัก ณ ที่จ่าย 3%



ค่าทิปมัคคุเทศก์ท้องถิ่นและคนขับรถ รวม 2,000 บาท/ท่าน/ทริป (เด็กชำระทิปเท่ากับผู้ใหญ่) ชำระที่สนามบิน



ค่าน้ำหนักกระเป๋าเดินทางในกรณีที่เกิดกว่าสายการบินกำหนด



ค่าใช้จ่ายส่วนตัวนอกเหนือจากรายการ เช่น ค่าเครื่องดื่ม, ค่าอาหารที่สั่งเพิ่ม, ค่าโทรศัพท์ ฯลฯ สำหรับท่านที่รับประทานอาหารพิเศษ อาหารเจ หรือไม่ทานเนื้อสัตว์ ไม่ทานหมู ไม่ทานไก่ และมีความจำเป็นให้ทางบริษัท จัดเตรียมอาหารไว้ให้ท่านเป็นพิเศษนอกเหนือจากที่กรุ๊ปจัดไว้ในรายการ ขอสงวนสิทธิ์ในการเรียกเก็บค่าใช้จ่ายเพิ่มเติมตามจริงเท่านั้น



ค่าธรรมเนียมเอกสารเข้าเมืองสำหรับผู้ถือพาสปอร์ตต่างประเทศ

(ทางรัฐบาลจีนประกาศยกเลิกรหัสให้คนไทย ผู้ที่ประสงค์จะพำนักระยะสั้นในประเทศจีน ในรอบ 6 เดือน ไม่เกิน 90 วัน **ถ้ากรณีทางรัฐบาลจีนประกาศให้กลับมาใช้วีซ่า ผู้เดินทางจะต้องเสียค่าใช้จ่ายเพิ่มในการขอวีซ่าตามที่สถานทูตกำหนด)





สำคัญ โปรดอ่านเงื่อนไขที่ท่านควรรทราบ



ข้อมูลสำคัญเกี่ยวกับสายการบิน

การจัดที่นั่งบนเครื่องบินจะถูกกำหนดโดยสายการบิน ซึ่งจะดำเนินการผ่านระบบอัตโนมัติ ผู้โดยสารไม่สามารถเลือกที่นั่งได้ และที่นั่งอาจไม่ได้อยู่ติดกัน ซึ่งบริษัทไม่สามารถเข้าไปจัดการได้แต่อย่างใด



ข้อมูลสำคัญเกี่ยวกับโรงแรมที่พัก

ห้องพักในโรงแรมอาจมีความแตกต่างกัน ดังนั้น ห้องพักประเภทห้องเดี่ยว (Single) ห้องพักรู้อยู่คู่ (Twin/Double) และห้องพักสำหรับ 3 ท่าน (Triple) อาจไม่ได้ตั้งอยู่ในอาคารหรือชั้นเดียวกัน



เงื่อนไขและข้อควรทราบอื่นๆ ที่ไปที่ท่านควรรทราบ

รายการทัวร์อาจมีการปรับเปลี่ยนหรือยกเลิกตามสภาพอากาศและความเหมาะสม โดยคำนึงถึงความปลอดภัยของผู้เดินทางเป็นหลัก โดยไม่จำเป็นต้องแจ้งให้ทราบล่วงหน้า

หากทำการชำระเงินแล้ว

ทางบริษัทขอสงวนสิทธิ์ในการถือว่าท่านได้ยอมรับเงื่อนไขดังกล่าวแล้ว และจะไม่มี การฟ้องร้องใดๆ เนื่องจากท่านได้ยอมรับเงื่อนไขในการให้บริการแล้ว

สำคัญ!!

กรุณาอ่านเงื่อนไข
แนบท้ายโดยละเอียด
เพื่อประโยชน์สูงสุดของท่าน





เงื่อนไขการยกเลิก

**กรณีการขอยกเลิกการเดินทาง หรือเลื่อนการเดินทาง นักท่องเที่ยวหรือตัวแทนจำหน่าย(ผู้มีชื่อในเอกสารการจอง) จะต้องแพกซ์ อีเมลล์ หรือ มาเซ็นเอกสารการยกเลิกที่บริษัท ใอย่างใดอย่างหนึ่ง เพื่อเป็นการแจ้งยกเลิกกับทางบริษัทอย่างเป็นทางการ (ทางบริษัทไม่ยอมรับยกเลิกการจอง ผ่านทางโทรศัพท์ไม่ว่ากรณีใดๆ)

**กรณีนักท่องเที่ยวหรือตัวแทนจำหน่าย ต้องการขอรับเงินค่าบริการคืน นักท่องเที่ยวหรือตัวแทนจำหน่าย (ผู้มีชื่อในเอกสารการจอง) จะต้องแพกซ์ อีเมลล์ หรือ มาเซ็นเอกสารการขอรับเงินคืนที่บริษัท ใอย่างใดอย่างหนึ่ง เพื่อทำเรื่องขอรับเงินค่าบริการคืน โดยแนบหนังสือมอบอำนาจพร้อมหลักฐานประกอบการมอบอำนาจ หลักฐานการชำระเงินค่าบริการต่างๆ และหนังสือมอบบัญชีธนาคารที่ต้องการให้นำเงินเข้าให้ครบถ้วน โดยมีเงื่อนไขการคืนเงินค่าบริการ ตาม "ประกาศคณะกรรมการธุรกิจนำเที่ยวและมัคคุเทศก์ เรื่อง หลักเกณฑ์เกี่ยวกับการกำหนดอัตราการจ่ายเงินค่าบริการคืนแก่นักท่องเที่ยว พ.ศ. 2563" ดังนี้

**ยกเลิก ไม่น้อยกว่า 30 วันก่อนการเดินทาง
(ไม่นับวันเดินทาง)**

คืนเงินค่าทัวร์เต็มจำนวน ยกเว้น ค่าใช้จ่ายที่เกิดขึ้นจริงเพื่อการเตรียมการนำเที่ยว ทั้งหมด เช่น ค่ามัดจำตัวเครื่อง ค่าบริการแลนดี ต่างประเทศ เป็นต้น

ยกเลิก น้อยกว่า 15 วันก่อนการเดินทาง

ทางบริษัทฯของสงวนสิทธิ์ ไม่คืนเงินค่าทัวร์ทั้งหมด การจ่ายเงินคืนแก่นักท่องเที่ยวตามข้อกำหนดด้านบน ซึ่งมีการหักเงินในบางส่วนนั้น เนื่องจากทางบริษัทมีค่าใช้จ่ายที่ได้จ่ายจริงเพื่อการเตรียมการจัดนำเที่ยวไปแล้ว เช่น การมัดจำที่นั้งบัตรโดยสารเครื่องบิน การจองที่พัก และ ค่าใช้จ่ายที่จำเป็นอื่นๆ เป็นต้น

**ยกเลิก ไม่น้อยกว่า 15-29 วันก่อนเดินทาง
(ไม่นับวันเดินทาง)**

คืนเงิน 50% ของค่าทัวร์ทั้งหมด ยกเว้น ค่าใช้จ่ายที่เกิดขึ้นจริงเพื่อการเตรียมการนำเที่ยวทั้งหมด เช่น ค่ามัดจำตัวเครื่อง ค่าบริการแลนดี ต่างประเทศ เป็นต้น

**หากท่านงดการใช้บริการรายการใดรายการหนึ่ง
หรือไม่เดินทางพร้อมคณะ:**

ทางบริษัทฯ จะถือว่าท่านสละสิทธิ์ **ไม่อาจเรียกร้องค่า
บริการและเงินมัดจำคืน ไม่ว่ากรณีใดๆ ทั้งสิ้น**

**การยกเลิกเดินทางกับกรุ๊ปที่ออกเดินทางช่วง
เทศกาลวันหยุด เช่น ปีใหม่, สงกรานต์ เป็นต้น**

บางสายการบินมีการกักที่นั่งไว้ที่บินกับสายการบิน และค่ามัดจำที่หัก รวมถึงเที่ยวบินพิเศษ เช่น CHARTER FLIGHT **จะไม่มีการคืนเงินมัดจำ หรือ ค่าทัวร์ทั้งหมดที่ชำระแล้ว** ไม่ว่าจะยกเลิกด้วยกรณีใดๆ

**กรณีที่กองตรวจคนเข้าเมืองในกรุงเทพฯ และต่าง
ประเทศปฏิเสธการเดินทางออกหรือเข้าประเทศที่ระบุ**

บริษัทฯของสงวนสิทธิ์ที่จะไม่คืนค่าทัวร์ ไม่ว่ากรณีใดๆ *สำคัญ !! บริษัทฯทำธุรกิจเพื่อการท่องเที่ยวเท่านั้น ไม่สนับสนุนการเดินทางเข้าญี่ปุ่นโดยผิดกฎหมาย ลูกค้าต้องผ่านการตรวจคนเข้าเมืองด้วยตัวของตัวเอง โดยมัคคุเทศก์ไม่สามารถช่วยเหลือใดๆได้ทั้งสิ้น *

