



สิรินทอร์
Serene Tour

103/755 ม.3 ซ.พ่อขุนทะเล 5/3 ต.มะขามเตี้ย อ.เมือง สุราษฎร์ธานี 84000
ใบอนุญาตประกอบธุรกิจนำเที่ยว : 41/00756

092-495-1956, 086-959-1542

0924951956

Serene Tour

serenetour@hotmail.com



ชิงเต่า

เว่ยไห่
เจียงไค่
จีเจี้ยน

เสน่ห์ชายฝั่ง มนต์ลิ่งเมืองโบราณ | 6 วัน 5 คืน



เดินทาง

07 - 12 พ.ค. 69 26,888

21 - 26 พ.ค. 69 26,888

27 พ.ค. - 01 มิ.ย. 69 26,888

ไฮไลท์

เมืองเก่าชิงเต่า - สลับกับเมืองโบราณหมิงสุ่ย
เมืองเก่าเยอรมัน - ไรไวน์ฟางยู - สวนสตรอว์เบอร์รี่



เมืองเก่าเยอรมัน



ไรไวน์ฟางยู



เก็บสตรอว์เบอร์รี่

ราคาเริ่มต้น

26,888

2UTAO-CZ001



6 วัน 5 คืน

2UTAO-CZ001 ชิงเต่า เว่ยไห่ เยียนไถ่ จีหนาน เสน่ห์ชายฝั่ง มนต์ลิ่งเมืองโบราณ 6 วัน 5 คืน โดย สายการบิน ไชน่า เซาเทิร์น

ชิงเต่า เว่ยไห่ เยียนไถ จีหนาน เสน่ห์ชายฝั่ง มนต์ขลังเมืองโบราณ 6 วัน 5 คืน โดย สายการบิน ไชน่า เซาเทิร์น

	โปรแกรมเดินทาง	เช้า	เที่ยง	ค่ำ	โรงแรมที่พัก
1	กรุงเทพฯ (สนามบินสุวรรณภูมิ) – กว่างโจว (สนามบิน กว่างโจวไป๋หยุน) (CZ362 : 08:20 - 12:10) ชิงเต่า (สนามบินชิงเต่าเจียวตง) (CZ5899: 14:30 - 17:35)				HOLIDAY INN EXPRESS QINGDAO CHENGYANG หรือเทียบเท่าระดับ 4 ดาว ** มาตรฐานประเทศจีน **
2	ชิงเต่า - เซ็คอิน ย่านซาจื่อโช่ว- พิพิธภัณฑน์โรงเปียร์ชิงเต่า ลิ้มรสเปียร์ชิงเต่า ท่านละ 1 แก้ว - เซ็คอินย่านเมืองเก่า เยอร์มัน - ตรอกกว้างซิ่ง - ถนนจงซาน				HOLIDAY INN EXPRESS QINGDAO CHENGYANG หรือเทียบเท่าระดับ 4 ดาว ** มาตรฐานประเทศจีน **
3	ชิงเต่า – เก็บสตอร์วเบอร์รี่สด - เว่ยไห่ - เซ็คอิน ถนนริมหาด คบเพลิงหมายเลข 8 – ประตูแห่งโชคกลาง				WEIHAI BRIGHT RADIANCE HOTEL หรือเทียบเท่าระดับ 4 ดาว ** มาตรฐานประเทศจีน **
4	เยียนไถ – ไร่ไวน์จางยู ลิ้มรสเปียร์ไวน์แดง ท่านละ 1 แก้ว – ท่าเรือชาวประมง - ประติมากรรมวาฬเกยตื้นผู้โดดเดี่ยว - เซ็คอินถนนเฉาหยาง				A LOFT YANTAI INTER HOTEL หรือเทียบเท่าระดับ 4 ดาว ** มาตรฐานประเทศจีน **
5	เยียนไถ - จีหนาน (โดยรถไฟความเร็วสูง) – เมืองโบราณหมิงสุ่ย				MINGSHUI ANCIENT CITY YIANYUE HOTEL หรือเทียบเท่าระดับ 4 ดาว ** มาตรฐานประเทศจีน **
6	จีหนาน (สนามบินจีหนานเย่าเฉียง) - กว่างโจว (สนามบิน กว่างโจวไป๋หยุน) (CZ3664 : 07:50 - 10:55) - กรุงเทพฯ (สนามบินสุวรรณภูมิ) (CZ8023: 14:55 - 17:05)	 Box			

วันเดินทาง	ผู้ใหญ่พัก 2-3 ท่าน ท่านละ	พักเดี่ยว เพิ่มท่านละ	จอยแลนต์ ไม่ใช่ตัว ท่านละ
07 – 12 พ.ค. 69	26,888 .-	5,000. -	14,900.-
21 – 26 พ.ค. 69	26,888 .-	5,000. -	14,900.-
27 พ.ค. – 1 มิ.ย. 69	26,888 .-	5,000. -	14,900.-

ราคาทัวร์ข้างต้นยังไม่รวมค่าทิปมัคคุเทศก์ท้องถิ่นและคนขับรถ 2,000 บาท/ท่าน/ทริป

รายการทัวร์นี้ไม่มีราคาเด็ก

**** ทารก (อายุไม่เกิน 2 ขวบ) ท่านละ 9,900. -****

วันแรก กรุงเทพฯ (สนามบินสุวรรณภูมิ) – กว่างโจว (สนามบินกว่างโจวไป๋หยุน) (CZ362 : 08:20 - 12:10) ซิงเต่า (สนามบินซิงเต่าเจียวตง) (CZ5899: 14:35 - 17:35)

- 05.00 น.** พร้อมกันที่ **ท่าอากาศยานสุวรรณภูมิ** อาคารผู้โดยสารระหว่างประเทศ ชั้น 4 ประตู 10 เคาน์เตอร์ โดยมีเจ้าหน้าที่คอยให้การต้อนรับและอำนวยความสะดวกตรวจเช็คสัมภาระและเอกสารการเดินทางให้กับทุกท่าน **เช็คอิน ณ เคาน์เตอร์ สายการบิน ไชน่าเซาเทิร์น (CZ) รวมน้ำหนักกระเป๋าสำหรับโหลดใต้เครื่อง 23 กิโลกรัม โดยจำกัดท่านละ 1 ใบ สัมภาระของท่านจะทำการเช็ททูลู (Check-through) ส่งตรงไปยังสนามบินปลายทาง ณ เมืองซิงเต่า**
- 08.20 น.** ออกเดินทางจาก **สนามบินสุวรรณภูมิ** สู่ **สนามบินกว่างโจวไป๋หยุน** โดย สายการบิน **ไชน่า เซาเทิร์น (CZ)** เที่ยวบินที่ **CZ362**
มีบริการอาหารบนเครื่อง (รูปแบบอาหารอาจปรับเปลี่ยนเป็น อาหารร้อน หรือ Snack Box ได้ตามความเหมาะสมและนโยบายของสายการบินในเที่ยวบินนั้นๆ โดยไม่อาจแจ้งให้ทราบล่วงหน้า)
- 12.10 น.** เดินทางถึง **สนามบินกว่างโจวไป๋หยุน** นำท่านผ่านขั้นตอนตรวจคนเข้าเมือง จากนั้นพักผ่อนภายในสนามบินเพื่อรอต่อเครื่องในเที่ยวบินถัดไป
- 14.35 น.** ออกเดินทางจาก **สนามบินกว่างโจวไป๋หยุน** สู่ **สนามบินซิงเต่าเจียวตง** โดย สายการบิน **ไชน่า เซาเทิร์น (CZ)** เที่ยวบินที่ **CZ5899**
มีบริการอาหารบนเครื่อง (รูปแบบอาหารอาจปรับเปลี่ยนเป็น อาหารร้อน หรือ Snack Box ได้ตามความเหมาะสมและนโยบายของสายการบินในเที่ยวบินนั้นๆ โดยไม่อาจแจ้งให้ทราบล่วงหน้า)
- 17.35 น.** เดินทางถึง **สนามบินซิงเต่าเจียวตง มณฑลซานตง** ที่ซึ่งลมหายใจแห่งยุโรปและจิตวิญญาณจีนบรรจบกันริมฝั่งทะเลเหลือง ในมณฑลซานตงอันกว้างใหญ่ มีนครแห่งหนึ่งที่ได้รับการขนานนามว่าเป็น "ทวีปยุโรปแห่งทิศบูรพา" เมืองนั้นคือ "ซิงเต่า" ที่นี้ไม่ใช่แค่เมืองท่าที่สำคัญ แต่เป็นผืนผ้าใบที่มีชีวิตซึ่งวาดแต่งด้วยสีสันของประวัติศาสตร์อันน่าทึ่ง วัฒนธรรมที่ผสมผสาน และทิวทัศน์ชายทะเลที่งดงามจับใจ เสน่ห์อันเป็นเอกลักษณ์ของซิงเต่าถือกำเนิดจากหน้าประวัติศาสตร์ที่ไม่เหมือนใคร ในช่วงปลายศตวรรษที่ 19 ซิงเต่าซึ่งเดิมเป็นเพียงหมู่บ้านชาวประมงเล็กๆ ได้กลายเป็นเขตเช่าของเยอรมนี แม้จะเป็นช่วงเวลาเพียง 16 ปี แต่ชาวเยอรมันได้วางรากฐานเมืองสมัยใหม่ไว้อย่างมั่นคง ทั้งระบบสาธารณสุข โภค ถนนหนทางที่กว้างขวาง และโดยเฉพาะอย่างยิ่ง สถาปัตยกรรมสไตล์ยุโรปที่ยังคงงดงามมาจนถึงทุกวันนี้



หลังจากนำท่านผ่านขั้นตอนตรวจคนเข้าเมืองและรับกระเป๋าแล้ว นำท่านเข้าสู่ที่พัก

ที่พัก

HOLIDAY INN EXPRESS QINGDAO CHENGYANG หรือเทียบเท่าระดับ 4 ดาว (มาตรฐานประเทศจีน)

วันที่สอง

ชิงเต่า - เซ็คอิน ย่านซาจื่อโจว- พิพิธภัณฑ์โรงเบียร์ชิงเต่า ลิ้มรสเบียร์ชิงเต่า ท่านละ 1 แก้ว - เซ็คอิน ย่านเมืองเก่าเยอรมัน - ตรอกกว้างซิง - ถนนจงซาน

เช้า

รับประทานอาหารเช้า ณ ห้องอาหารของโรงแรม **(มื้อที่ 1)**



นำท่านเดินทางสู่ **ซาจื่อโจว** สัมผัสเสน่ห์หมู่บ้านชาวประมงแห่งชิงเต่า หลีกหนีความวุ่นวายของเมืองใหญ่ มาสัมผัสชีวิตชาวประมง ที่ "ซาจื่อโจว" หมู่บ้านชาวประมงอันเงียบสงบที่ตั้งอยู่ ณ เขตเหลาซาน เมืองชิงเต่า ที่นี่คือภาพสะท้อนของวิถีชีวิตดั้งเดิมที่ผสมผสานกับทิวทัศน์ชายทะเลอันงดงาม กลิ่นอายของทะเลที่สดชื่น

เสียงเรือประมงที่เข้าเทียบท่า และภาพบ้านเรือนหลากสีสันทึ่ตั้งเรียงรายตามแนวชายฝั่ง ทำให้ซาจื่อโจวกลายเป็นจุดหมายปลายทางที่นักท่องเที่ยวจะได้สัมผัสกับเสน่ห์อันเป็นเอกลักษณ์ ที่นี่ไม่เพียงแต่เป็นสวรรค์ของคนรักอาหารทะเลสดใหม่ แต่ยังเป็นจุดถ่ายภาพที่สวยงามราวกับเมืองชายฝั่งในอิตาลีอีกด้วย



นำท่านเปิดประตูสู่อ่านานเบียร์ร้อยปีที่ **พิพิธภัณฑเบียร์ชิงเต่า** ก้าวเข้าสู่โลกแห่งฟองเบียร์และประวัติศาสตร์ที่มีชีวิตชีวาที่พิพิธภัณฑเบียร์ชิงเต่า ถือเป็นจุดกำเนิดของเบียร์ที่โด่งดังที่สุดของจีน ที่ซึ่งได้รับมรดกทางวัฒนธรรมจากเยอรมันเมื่อปี 1903 ได้ผสมผสานกับวัฒนธรรมจีนอย่างลงตัว เติบย่นเวลาไปในอาคารอิฐแดงเก่าแก่สไตล์โกธิค สัมผัสกลิ่นหอมของมอลต์และฮอปส์ที่อบอวลไปทั่ว พร้อมชมเครื่องจักรต้มเบียร์ทองแดงขนาดยักษ์ที่เคยใช้งานจริง และปิดท้ายทริปด้วยการชิมเบียร์สดๆ ที่ส่งตรงจากถังหมัก เป็นประสบการณ์ที่ปลูกทุกประสาทสัมผัสและจะทำให้คุณหลงรักเมืองชิงเต่ามากยิ่งขึ้น **และแน่นอน... ไฮไลท์ที่ทุกคนรอคอยคือการ ลิ้มรสเบียร์ชิงเต่าสด (ท่านละ 1 แก้ว) รสชาติต้นตำรับที่ส่งตรงจากถังหมัก สำหรับท่านผู้เดินทางที่ อายุต่ำกว่า 18 ปี หรือ ท่านที่ไม่สามารถดื่มเครื่องดื่มแอลกอฮอล์ได้ เนื่องด้วยข้อจำกัดทางศาสนา จะมีเครื่องดื่มอัดลมที่ไม่มีแอลกอฮอล์ให้บริการแทน**

กลางวัน **รับประทานอาหารกลางวัน ณ ภัตตาคาร (มื้อที่ 2)**



ป้าย นำท่าน **เซ็คอินย่านเมืองเก่าเยอรมัน** เริ่มต้นที่ **ตรอกกว้างชิงหลี** ย้อนเวลากลับไปในชิงเต่าเมื่อร้อยกว่าปีก่อน ที่นี่คือย่านเก่าแก่ที่ถูกปลูกให้กลับมามีชีวิตชีวาอีกครั้ง กลายเป็นแหล่งรวมตัวของเหล่าฮิปสเตอร์และนักท่องเที่ยวที่ต้องการสัมผัสเสน่ห์ที่ไม่เหมือนใคร ตรอกชอกซอยที่เรียงรายไปด้วยอาคารสถาปัตยกรรมแบบ "หลี่-ยวน" ซึ่งเป็นการผสมผสานระหว่างบ้านสีล่อมแบบจีนกับอาคารสไตล์ตะวันตก ที่สร้างขึ้นในช่วงทศวรรษ 1920-1930 ปัจจุบันได้กลายมาเป็นที่ตั้งของคาเฟ่สุดเก๋ ร้านค้าดีไซน์ และแกลเลอรีศิลปะขนาดย่อม ทำให้ที่นี่กลายเป็นจุดถ่ายรูปยอดนิยมที่ใครมาเยือนชิงเต่าก็ต้องแวะมาเซ็คอิน



ไม่ไกลจากตรอกกว้างชิง จะเป็นที่ตั้งของ **ถนนจงซาน** ย้อนเวลาสู่หัวใจแห่งชิงเต่า กลิ่นอายยุโรปบนถนนสายประวัติศาสตร์ ถนนสายที่เป็นดังพิพิธภัณฑท์ที่มีชีวิตซึ่งบันทึกเรื่องราวกว่าศตวรรษของเมืองชิงเต่า ในฐานะ "จุดเซ็คอินยอดฮิต" ที่นักท่องเที่ยวต้องมาเยือน ถนนสายนี้คือศูนย์กลางการค้าแห่งแรกของเมืองที่เต็มไปด้วยสถาปัตยกรรมสไตล์ยุโรปเก่าแก่ที่ได้รับอิทธิพลจากเยอรมัน การได้เดินทอดน่องไปบนถนนจง

ซานเป็รียบเสมือนการเดินทางย้อนเวลากลับไปในยุคที่วัฒนธรรมตะวันออกและตะวันตกเริ่มหลอมรวมกัน สองข้างทางเรียงรายไปด้วยอาคารโบราณที่ปัจจุบันกลายเป็นร้านค้าทันสมัย ร้านอาหารท้องถิ่น และคาเฟ่ สดชื่น



ไม่ไกลจากถนนจงซาน ยังเป็นที่ตั้งของ **มหาวิหารเซนต์ไมเคิล** หรือที่คนท้องถิ่นรู้จักในชื่อ "โบสถ์คาทอลิก ถนนเจ้อเจียง" ตั้งตระหง่านเป็นประจักษ์พยานแห่งประวัติศาสตร์และวัฒนธรรมที่ผสมผสานกันอย่างลงตัว โบสถ์สไตล์เยอรมันแห่งนี้สร้างขึ้นในปี 1934 ด้วยสถาปัตยกรรมแบบโกธิกและโรมาเนสก์ ยอดแหลมคู่ สูง 56 เมตรที่มียอดเป็นไม้กางเขนสูง 4.5 เมตร และหลังคากระเบื้องสีแดงสด กลายเป็นภาพจำอันโดดเด่นของเมืองชิงเต่า ไม่ว่าจะคุณจะเป็นผู้ที่ศรัทธาในศาสนา เป็นผู้ชื่นชอบสถาปัตยกรรม หรือเป็นนักเดินทางที่มองหามุมมองถ่ายรูปสวยๆ ที่นี่คือจุดหมายที่ไม่ควรพลาด **(ราคาทัวร์ไม่รวมค่าเข้าชมภายในโบสถ์)**

คำ **รับประทานอาหารค่ำ ณ ภัตตาคาร (มื้อที่ 3) ลิ้มรสบิงย่างบาร์บีคิวสไตล์เกาหลี**
จากนั้นนำท่านเดินทางเข้าสู่ที่พัก

ที่พัก **HOLIDAY INN EXPRESS QINGDAO CHAOYANG หรือเทียบเท่าระดับ 4 ดาว (มาตรฐานประเทศจีน)**

วันที่สาม **ชิงเต่า – เก็บสตอรี่เบอร์รี่สด - เว่ยไห่ - เซ็คอิน ถนนริมหาด คบเพลิงหมายเลข 8 – ประตู่แห่งโซคลาก**

เช้า **รับประทานอาหารเช้า ณ ห้องอาหารของโรงแรม (มื้อที่ 4)**



นำท่านหลีกเลี่ยงความวุ่นวายของเมืองชิงเต่า เดินทางสู่ประสบการณ์แสนหวานที่ซ่อนอยู่ในเรือนกระจกอันอบอุ่น ที่ซึ่งกลิ่นหอมหวานของสตรอว์เบอร์รีสดใหม่ลอยฟุ้งอยู่ในอากาศ นำท่าน **เก็บสตรอว์เบอร์รีสด** ที่ไม่ใช่เป็นเพียงกิจกรรมยอดนิยมสำหรับครอบครัวและกลุ่มเพื่อนชาวจีนเท่านั้น แต่ยังเป็นโอกาสอันยอดเยี่ยมในการสัมผัสวิถีชีวิตชนบทอันเรียบง่าย ค่อยๆ เด็ดผลสตรอว์เบอร์รีสีแดงฉ่ำจากต้นด้วยมือของคุณเอง ชิมรสชาติความสดใหม่ที่หาไม่ได้จากในเมือง นี่คือการนำทางของคุณไปสู่ความสุขเล็กๆ ที่น่าจดจำในสวนสตรอว์เบอร์รีของชิงเต่า

หมายเหตุ รายการทัวร์รวมการชิมสตรอว์เบอร์รีในสวนได้ไม่จำกัด แต่หากท่านต้องการนำสตรอว์เบอร์รีกลับบ้านจะถูกชั่งน้ำหนักและคิดราคาแยกต่างหาก ราคาประมาณ 30 หยวน ต่อ 500 กรัม หรือ 60 หยวน ต่อ 1 กิโลกรัม ทั้งนี้ราคาอาจมีการเปลี่ยนแปลง

กลางวัน **รับประทานอาหารกลางวัน ณ ภัตตาคาร (มื้อที่ 5)**

บ่าย

นำท่านเดินทางสู่ **เมืองเว่ยไห่** (ระยะทาง 269 ก.ม. ใช้เวลาเดินทางประมาณ 3 ชั่วโมง) เสี่ยงกระชิบจากท้องทะเลและเรื่องราวแห่งกาลเวลา ที่ซึ่งแผ่นดินจีนบรรจบกับทะเลเหลืองอย่างสงบบาง เมืองที่ไม่เพียงแต่มีชายหาดทอดยาวและอากาศบริสุทธิ์ ด้วยตำแหน่งที่ตั้งซึ่งเป็นเมืองของจีนที่อยู่ใกล้กับคาบสมุทรเกาหลีมากที่สุด ทำให้เว่ยไห่กลายเป็นศูนย์กลางการแลกเปลี่ยนทางเศรษฐกิจและวัฒนธรรมกับเกาหลีได้มาอย่างยาวนาน อิทธิพลนี้ปรากฏให้เห็นอย่างชัดเจนในชีวิตประจำวันของผู้คน ตั้งแต่ร้านค้า ป้ายบอกทาง ไปจนถึงร้านอาหารเกาหลีรสชาติต้นตำรับที่หารับประทานได้ง่ายดาย

นำท่านเช็คอิน **ถนนคอบเพลิงสายที่แปด** มุมลับสุดปังที่ใครๆ ก็ต้องเช็คอิน ถนนเส้นเล็กๆ ที่ทอดยาวลงไปยังจุดสุดสายตา บรรจบกับเส้นขอบฟ้าและผืนน้ำทะเลสีครามสดใส จุดเช็คอินที่โด่งดังที่สุดในโลกโซเชี่ยลของเมืองเว่ยไห่ มณฑลซานตง จนได้รับฉายาว่าเป็น "คามาคูระแห่งเมืองจีน" ด้วยบรรยากาศที่ราวกับหลุดออกมาจากฉากในการ์ตูนอนิเมะญี่ปุ่น ที่นี่ไม่ใช่มีแค่เพียงแต่ถนน แต่เป็นเฟรมภาพที่มีชีวิต ที่ซึ่งความเรียบง่ายของบ้านเรือนสองข้างทางตัดกับความยิ่งใหญ่ของท้องทะเลได้อย่างลงตัว ทำให้ทุกอย่างก้าวและทุกการกดชัตเตอร์ของคุณกลายเป็นภาพถ่ายที่น่าจดจำ เตรียมกล้องของคุณให้พร้อม แล้วไปเก็บภาพสวยๆ ที่มุมมหาชนแห่งนี้กันได้เลย บริเวณใกล้เคียงยังมีคาเฟ่และร้านอาหารเล็กๆ ตั้งอยู่หลายแห่ง ที่ให้บริการทั้งเครื่องดื่มและของว่างทั้งราคายังย่อมเยาอีกด้วย



ไปกันต่อที่ **ประตูแห่งโชคกลาง** สัญลักษณ์แห่งเว่ยไห่ ประตูสู่ความปรารถนา ณ ริมชายฝั่งทะเลเหลืองที่งดงามของเมืองเว่ยไห่ ที่ตั้งของสถาปัตยกรรมอันโดดเด่นตั้งตระหง่านอยู่ นั่นคือ "ประตูแห่งความสุข" หรือ "ประตูแห่งโชคกลาง" แลนด์มาร์คที่เป็นสัญลักษณ์แห่งความหวัง ความเจริญรุ่งเรือง และความสุขของชาวเมืองเว่ยไห่ ประตูแห่งนี้ถูกสร้างขึ้นเพื่อเฉลิมฉลองครบรอบ 100 ปีของการเปิดท่าเรือเว่ยไห่ และได้รับการขนานนามว่าเป็น "ประตูแห่งเว่ยไห่" ที่คอยต้อนรับนักท่องเที่ยวทุกคน



คำ **รับประทานอาหารคำ ณ ภัตตาคาร (มื้อที่ 6) หม้อไฟทะเล**
 จากนั้นนำท่านเดินทางเข้าสู่ที่พัก

ที่พัก **WEIHAI BRIGHT RADIANCE HOTEL หรือเทียบเท่าระดับ 4 ดาว (มาตรฐานประเทศจีน)**

วันที่สี่ **ไร้ไวน์จางยู – ท่าเรือชาวประมง – ประติมากรรมวาฬเกยตื้นผู้โดดเดี่ยว - เซ็คอินถนนเฉาหยาง**

เช้า **รับประทานอาหารเช้า ณ ห้องอาหารของโรงแรม (มื้อที่ 7)**
 สมควรแก่เวลานำท่านออกเดินทางสู่ **เมืองเยียนไถ** (ระยะทาง 73 ก.ม. ใช้เวลาเดินทางประมาณ 1 ชั่วโมง) ที่ซึ่งสายลมแห่งตำนานและกลิ่นอายไวน์บรรจุกับคลื่นทะเล ณ ปลายสุดของคาบสมุทรซานตง ที่ซึ่งทะเล

ป้อไ้และทะเลเหลืองมาบรรจบกัน เมืองที่ไม่เพียงแต่มีชายหาดสีทองทอดยาวสุดสายตา แต่ยังเป็นดินแดนที่ทุกอณูของอากาศอบอวลไปด้วยเรื่องราวในหน้าประวัติศาสตร์ ตำนานลึกลับ และกลิ่นหอมจางของไวน์ชั้นเลิศ ชื่อของเมือง "เยียนไถ" แปลตรงตัวว่า "หอวัน" ซึ่งมีที่มาจากหอสังเกตการณ์ที่สร้างขึ้นในสมัยราชวงศ์หมิง เพื่อจุดไฟให้สัญญาณควันเตือนภัยจากโจรสลัดในทะเล ทุกวันนี้ แม้ควันไฟจะจางหายไปแล้ว แต่จิตวิญญาณแห่งการปกป้องและสายใยที่ผูกพันกับท้องทะเลยังคงฝังรากลึกอยู่ในวัฒนธรรมของชาวเมือง สู เมืองที่ส่งงามด้วยเรื่องราวที่ซ้อนทับกันมาร่วมพันปี



นำท่านจิบไวน์ในปราสาทสไตล์ยุโรป หลีกหนีความวุ่นวายและก้าวเข้าสู่ดินแดนที่ราวกับหลุดมาจากเทพนิยายยุโรป ณ **ไรไวน์ ชาโตว์ ณ คลุหาสน์ จางยู** ปราสาทไวน์อันโอ่อ่าที่ตั้งตระหง่านกลางไร่องุ่นสุดลูกหูลูกตาในเมืองเยียนไถ มณฑลซานตง ที่นี่คือการบรรจบกันอย่างลงตัวของมรดกการผลิตไวน์กว่าร้อยปีของจีนและความเชี่ยวชาญจากฝรั่งเศส ทำให้เกิดเป็นแหล่งท่องเที่ยวที่ไม่เพียงสวยงามน่าถ่ายรูป แต่ยังเป็นสวรรค์ของคนรักไวน์ นำท่านเดินชมสถาปัตยกรรมคลาสสิก เยี่ยมชมห้องเก็บไวน์ใต้ดินอันลึกลับ และปิดท้ายด้วยการชิมไวน์รสเลิศที่ผลิตจากองุ่นในไร่แห่งนี้ เสริมแต่งประสบการณ์ที่จะทำให้การเดินทางของคุณพิเศษยิ่งขึ้น ปิดท้ายประสบการณ์อันสุดแสนคลาสสิกนี้... ด้วยการ **ลิ้มรสไวน์แดง (ท่านละ 1 แก้ว) ที่มีชื่อเสียงของที่นี่ สำหรับท่านผู้เดินทางที่ อายุต่ำกว่า 18 ปี หรือ ท่านที่ไม่สามารถดื่มเครื่องดื่มแอลกอฮอล์ได้เนื่องด้วยข้อจำกัดทางศาสนา หรือเหตุผลส่วนตัวอื่นใด จะเป็นการจัดเตรียมน้ำองุ่นรสชาติเยี่ยมไว้บริการทดแทน**

กลางวัน

รับประทานอาหารกลางวัน ณ ภัตตาคาร **(มื้อที่ 8)**

บ่าย

ไปกันต่อที่ **ท่าเรือชาวประมง** วาร์ปไปเยือนเมืองท่าสุดโรแมนติกในยุโรป ที่นี่คือการผสมผสานอย่างลงตัวระหว่างสถาปัตยกรรมสไตล์อเมริกาเหนือและยุโรปกับทิวทัศน์ทะเลสีครามของเมืองเยียนไถ จินตนาการถึงการเดินเล่นรับลมทะเลเอื่อยๆ ไปตามทางเดินไม้ริมน้ำ โดยมีอาคารหลังคาสีแดงสดใสเป็นฉากหลัง ตัดกับสีฟ้าของท้องฟ้าและน้ำทะเล ที่นี้ไม่ได้เป็นเพียงท่าเรือ แต่เป็นแหล่งรวมความบันเทิง การพักผ่อน และร้านอาหารอร่อยๆ ที่รอให้คุณมาสัมผัส. ไม่ว่าจะเป็นการถ่ายรูปกับอาคารสวยๆ หรือนั่งชิลในคาเฟ่ริมทะเล ที่นี่คือจุดหมายที่เต็มไปด้วยเสน่ห์และความทรงจำ



จากนั้นนำท่านเช็คอิน **ประติมากรรมวาฬเกยตื้นผู้โดดเดี่ยว** ณ ชายฝั่งเมืองเยียนไถ จุดเช็คอินยอดนิยมบนโลกโซเชียลที่ไม่ได้มีดีแค่ความสวยงาม แต่ยังเต็มไปด้วยเรื่องราวที่ซ่อนอยู่ใต้เกลียวคลื่น ประติมากรรมวาฬที่โผล่พ้นผืนทรายขึ้นมาเพียงครั้งตัวนี้ กลายเป็นสัญลักษณ์แห่งการรอคอยและความหวัง เชื่อเช็คอินให้ทุกคนมาสัมผัสความงามอันเงียบสงบและถ่ายทอดเรื่องราวในมุมมองของตนเอง



นำท่านเดินทางสู่ **ถนนเงาหยาง** เช็คอินสุดฮิตที่ห้ามพลาดในเมืองเยียนไถ เมื่อก้าวเข้าสู่ถนนเงาหยาง แล้วท่านจะรู้สึกเหมือนได้ย้อนเวลากลับไปในอดีต แต่ยังคงความทันสมัยไว้อย่างลงตัว ที่นี่คือ "จุดเช็คอินยอดนิยม" ที่เหล่าสายโซเชียลต้องมาเยือนเมื่อมาถึงเมืองเยียนไถ ถนนสายประวัติศาสตร์ที่เต็มไปด้วยอาคารสไตล์ยุโรปแห่งนี้ ไม่ได้มีเพียงความสวยงามของสถาปัตยกรรมเท่านั้น แต่ยังเปี่ยมไปด้วยชีวิตชีวาจากร้านค้าเก๋ๆ คาเฟ่บรรยากาศดี และร้านอาหารมากมายที่รอให้คุณไปค้นหา เตรียมกล้องของคุณให้พร้อม เพราะทุกมุมของถนนเงาหยางคือสตูดิโอถ่ายภาพชั้นเยี่ยมที่จะทำให้ฟีดของคุณโดดเด่นกว่าใคร



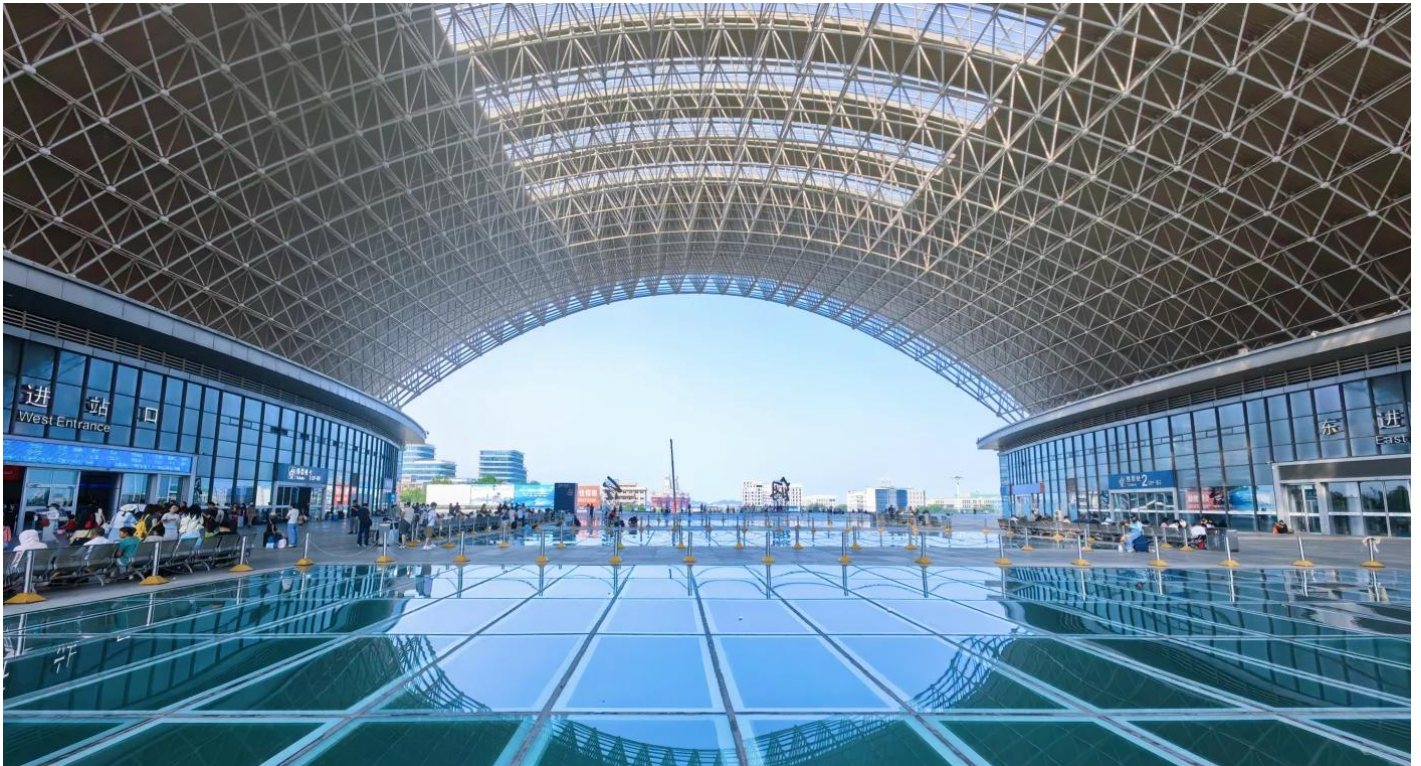
ค่ำ รับประทานอาหารค่ำ ณ ภัตตาคาร (มื้อที่ 9)

จากนั้นนำท่านเดินทางเข้าสู่ที่พัก

ที่พัก ALOFT HOTEL YANTAI หรือเทียบเท่าระดับ 4 ดาว (มาตรฐานประเทศจีน)

วันที่ห้า เยียนไถ - จีหนาน (โดยรถไฟความเร็วสูง) - เมืองโบราณหมิงสุ่ย

เช้า รับประทานอาหารเช้า ณ ห้องอาหารของโรงแรม (มื้อที่ 10)



นำท่านเดินทางสู่ สถานีรถไฟเยียนไถ เพื่อ นั่งรถไฟความเร็วสูงสู่เมืองจีหนาน (ใช้เวลาเดินทางประมาณ 3.5 ชั่วโมง)

ข้อควรระวัง โปรดตรวจสอบสัมภาระติดตัวของท่านอย่างละเอียดอีกครั้งก่อนเข้าสถานี เพื่อความสะดวก และรวดเร็วในการผ่านจุดตรวจความปลอดภัย กรุณาดำเนินการนำวัตถุอันตราย ของมีคม และวัตถุไวไฟทุกชนิด ติดตัว โดยเฉพาะอย่างยิ่ง:

- กรรไกรตัดเล็บ, มีดโกน, มีดพับ, ไฟแช็ก, ไม้ขีดไฟ
- สเปรย์หรือกระป๋องอัดแก๊สทุกชนิด (เช่น สเปรย์ฉีดผม, สเปรย์ระงับกลิ่นกาย)
- ของเหลวที่มี ส่วนผสมของแอลกอฮอล์ ในปริมาณเกิน 100 มิลลิลิตร
- สถานีรถไฟในประเทศจีนมีมาตรการรักษาความปลอดภัยที่เข้มงวด หากเจ้าหน้าที่ตรวจพบสิ่งของต้องห้ามดังกล่าว จะถูกยึดโดยไม่มีข้อยกเว้น และไม่สามารถขอคืนได้ในทุกกรณี

เวลาและขบวนรถไฟอาจมีการเปลี่ยนแปลงได้ตามความเหมาะสม ซึ่งทางบริษัทฯ ขอสงวนสิทธิ์ในการปรับเปลี่ยนให้สอดคล้องกับสถานการณ์หน่วยงาน โดยจะคำนึงถึงประโยชน์ของท่านเป็นสำคัญ



กลางวัน รับประทานอาหารกลางวัน ณ ภัตตาคาร (เมื่อที่ 11) (หมายเหตุ: รูปแบบของมื้ออาหารอาจมีการปรับเปลี่ยนตามตารางการเดินทางรถไฟ ในกรณีที่เที่ยวรถไฟตรงกับช่วงเวลาอาหารกลางวัน ทางบริษัทฯ จะจัดเตรียมเป็น "ชุดอาหารกล่อง" สำหรับรับประทานบนรถไฟแทน เพื่อความต่อเนื่องและความสะดวกในการเดินทาง)

บ่าย นำท่านเดินทางกลับสู่ เมืองโบราณหมิงสุ่ย เมืองแห่งน้ำพุและบทกวี ภาพวาดโบราณที่มีชีวิต ที่นี่คือเมืองที่สร้างขึ้นโดยมีน้ำพุเป็นหัวใจ โอบล้อมด้วยบรรยากาศอันเป็นเอกลักษณ์ของกวีหญิงชื่อดังแห่งราชวงศ์ซ่ง "หลี่ ชิงจ้าว" เมืองแห่งนี้ผสมผสานความงามของสถาปัตยกรรมเก่าแก่เข้ากับคามมีชีวิตชีวาของสายน้ำจาก "น้ำพุร้อยสาย" ที่ไหลรินไปทั่วทุกแห่งหน จนได้รับขนานนามว่าเป็น "เจียงหนานแห่งแดนเหนือ" ยามค่ำคืน เมืองโบราณแห่งนี้จะถูกปลุกให้มีชีวิตชีวาอีกครั้งด้วยการแสดงน้ำพุและแสงสีสุดตระการตา ควบคู่ไปกับการแสดงโศรอันน่าทึ่ง สร้างประสบการณ์ที่น่าจดจำไม่รู้ลืม



ค่ำ **รับประทานอาหารค่ำ ณ ภัตตาคาร (มื้อที่ 12)**

จากนั้นนำท่านเดินทางเข้าสู่ที่พัก

ที่พัก **MINGSHUI ANCIENT CITY YIANYUE HOTEL หรือเทียบเท่าระดับ 4 ดาว (มาตรฐานประเทศจีน)**

วันที่หก **จีหนาน (สนามบินจีหนานเย่าเฉิง) - กว่างโจว (สนามบินกว่างโจวไปหยุน) (CZ3664 : 07:50 - 10:55)
- กรุงเทพฯ (สนามบินสุวรรณภูมิ) (CZ8023: 14:55 - 17:05)**

เช้า **รับประทานอาหารเช้า แบบ BOX SET (มื้อที่ 13)**

05.00 น. **สมควรแก่เวลานำท่านเดินทางสู่ สนามบินจีหนานเย่าเฉิง นำท่าน เช็คอิน ณ เคาน์เตอร์ สายการบิน ไชน่าเซาเทิร์น (CZ) รวมน้ำหนักกระเป๋าสำหรับโหลดใต้เครื่อง 23 กิโลกรัม โดยจำที่ท่านละ 1 ใบ สัมภาระของท่านจะทำการเช็คทรา (Check-through) ส่งตรงไปยังสนามบินปลายทาง ณ สนามบินสุวรรณภูมิ**

07.50 น. **ออกเดินทางจาก สนามบินจีหนานเย่าเฉิง สู่ สนามบินกว่างโจว ไปหยุน โดย สายการบิน ไชน่า เซาเทิร์น (CZ) เที่ยวบินที่ CZ3664**

มีบริการอาหารบนเครื่อง (รูปแบบอาหารอาจปรับเปลี่ยนเป็น อาหารร้อน หรือ Snack Box ได้ตามความเหมาะสมและนโยบายของสายการบินในเที่ยวบินนั้นๆ โดยไม่อาจแจ้งให้ทราบล่วงหน้า)

10.55 น. **เดินทางถึง สนามบินกว่างโจวไปหยุน นำท่านผ่านขั้นตอนตรวจคนเข้าเมือง จากนั้นพักผ่อนภายในสนามบินเพื่อรอต่อเครื่องในเที่ยวบินถัดไป**

14.45 น. **ออกเดินทางจาก สนามบินกว่างโจว ไปหยุน สู่ สนามบินสุวรรณภูมิ โดย สายการบิน ไชน่า เซาเทิร์น (CZ) เที่ยวบินที่ CZ8023**

มีบริการอาหารบนเครื่อง (รูปแบบอาหารอาจปรับเปลี่ยนเป็น อาหารร้อน หรือ Snack Box ได้ตามความเหมาะสมและนโยบายของสายการบินในเที่ยวบินนั้นๆ โดยไม่อาจแจ้งให้ทราบล่วงหน้า)

17.05 น. **เดินทางถึง สนามบินสุวรรณภูมิ โดยสวัสดิภาพพร้อมความประทับใจ**

✔ อัตราค่าบริการรวม



ค่าตัวโดยสารเครื่องบินไป-กลับ ชั้นประหยัด พร้อมค่าภาษีสนามบินทุกแห่งตามรายการทัวร์ ข้างต้น



เจ้าหน้าที่บริษัท ๙ คอยอำนวยความสะดวก ทุกท่านตลอดการเดินทาง



ค่าประกันวินาศภัยเครื่องบินตามเงื่อนไข ของแต่ละสายการบิน



ค่าอาหาร ค่าเข้าชม และ ค่ายานพาหนะทุกชนิด ตามที่ระบุไว้ในรายการทัวร์ข้างต้น



ค่าน้ำหนักกระเป๋าเดินทางในกรณีที่เกิดกว่า สายการบินกำหนด 23 กิโลกรัม / ท่าน / ใบ



คุ้มครองการเสียชีวิตจากอุบัติเหตุสูงสุด 2,000,000 บาท
คุ้มครองค่ารักษาพยาบาลจากอุบัติเหตุสูงสุด 500,000 บาท

(เงื่อนไขตามกรมธรรม์) เชื้อนไขประกันการเดินทาง ค่าประกัน อุบัติเหตุและค่ารักษาพยาบาล คุ้มครองเฉพาะกรณีที่ได้รับ อุบัติเหตุระหว่างการเดินทางไม่คุ้มครองถึงการสูญเสีย ทรัพย์สินส่วนตัวและไม่คุ้มครองโรคประจำตัวของผู้เดินทาง และคุ้มครองเฉพาะผู้เดินทางไปกลับพร้อมกรุ๊ปเท่านั้น



ค่าที่พักห้องละ 2-3 ท่าน ตามโรงแรมที่ ระบุไว้ในรายการหรือ ระดับเทียบเท่า

- กรณีห้อง TWIN BED (เตียงเดี่ยว 2 เตียง) ซึ่งโรงแรม ไม่มีหรือเต็ม ทางบริษัทขอปรับเป็นห้อง DOUBLE BED แทนโดยมิ ต้องแจ้งให้ทราบล่วงหน้า
- หากต้องการห้องพักแบบ DOUBLE BED ซึ่งโรงแรมไม่มี หรือเต็ม ทางบริษัทขอปรับเป็นห้อง TWIN BED แทนโดยมิ ต้อง แจ้งให้ทราบล่วงหน้า เช่นกัน
- กรณีพักแบบ TRIPLE ROOM 3 ท่าน ท่านที่ 3 อาจเป็น เสริมเตียง หรือ SOFA BED หรือ เสริมฟูกที่นอน ทั้งนี้ ขึ้น อยู่กับรูปแบบการจัดห้องพักของโรงแรมนั้นๆ

✘ อัตราค่าบริการไม่รวม



ค่าทำหนังสือเดินทางไทย และเอกสาร ต่างต่าง



ค่าภาษีน้ำมัน ที่สายการบินเรียกเก็บเพิ่ม ภายหลังจากทางบริษัทฯ ได้ออกตั๋วเครื่อง บินไปแล้ว ซึ่งลูกค้าต้องชำระส่วนต่างเพิ่ม



ภาษีมูลค่าเพิ่ม 7% และหัก ณ ที่จ่าย 3%



ค่าทิปมัคคุเทศก์ท้องถิ่นและคนขับรถ รวม 2,000 บาท/ท่าน/ทริป (เด็กชำระทิป เท่ากับผู้ใหญ่) ชำระที่สนามบิน



ค่าน้ำหนักกระเป๋าเดินทางในกรณีที่เกิดกว่าสาย การบินกำหนด



ค่าใช้จ่ายส่วนตัวนอกเหนือจากรายการ เช่น ค่า เครื่องดื่ม, ค่าอาหารที่สั่งเพิ่ม, ค่าโทรศัพท์ ฯลฯ สำหรับท่านที่รับประทานอาหารพิเศษ อาหารเจ หรือไม่ทาน เนื้อสัตว์ ไม่ทานหมู ไม่ทานไก่ และมีความจำเป็นให้ทาง บริษัท จัดเตรียมอาหารไว้ให้ท่านเป็นพิเศษนอกเหนือจากที่ กรุ๊ปจัดไว้ในรายการ ขอสงวนสิทธิ์ในการเรียกเก็บค่าใช้จ่ายเพิ่มเติมตามจริงหน้างาน



ค่าธรรมเนียมเอกสารเข้าเมืองสำหรับผู้ถือ พาสปอร์ตต่างประเทศ

*(ทางรัฐบาลจีนประกาศยกเลิกวีซ่าให้กับคนไทย ผู้ที่ประสงค์ จะพำนักระยะสั้นในประเทศจีน ในรอบ 6 เดือน ไม่เกิน 90 วัน **ถ้ากรณีทางรัฐบาลจีนประกาศให้กลับมาใช้วีซ่า ผู้เดินทางจะ ต้องเสียค่าใช้จ่ายเพิ่มในการขอวีซ่าตามที่สถานทูตกำหนด)*





เงื่อนไขการให้บริการ

1. การเดินทางในแต่ละครั้งจะต้องมีผู้โดยสารจำนวน 10 ท่านขึ้นไป ถ้าผู้โดยสารไม่ครบจำนวนดังกล่าว ทางบริษัทฯ ขอสงวนสิทธิ์ในการเปลี่ยนแปลงราคาหรือยกเลิกการเดินทาง
2. ในกรณีที่ลูกค้าต้องออกตัวโดยสารภายในประเทศ กรุณาติดต่อเจ้าหน้าที่ของบริษัทฯ เพื่อเช็คว่ากรุ๊ปมีการคอนเฟิร์มเดินทางก่อนทุกครั้ง เนื่องจากสายการบินอาจมีการปรับเปลี่ยนไฟล์ทบิน หรือเวลาบิน โดยไม่ได้แจ้งให้ทราบล่วงหน้า ทางบริษัทฯ จะไม่รับผิดชอบใด ๆ ในกรณี ถ้าท่านออกตัวภายในโดยไม่แจ้งให้ทราบและหากไฟล์ทบินมีการปรับเปลี่ยนเวลาบินเพราะถือว่าท่านยอมรับในเงื่อนไขดังกล่าว
3. การชำระค่าบริการ
 - 3.1 กรุณาชำระมัดจำ ท่านละ 15,000 บาท
 - 3.2 กรุณาชำระค่าทัวร์เต็มจำนวน ในกรณีที่ค่าทัวร์ราคาต่ำกว่า 10,000 บาท
 - 3.3 กรุณาชำระค่าทัวร์ส่วนที่เหลือ 30 วันก่อนออกเดินทาง ****45 วันก่อนเดินทางสำหรับช่วงสงกรานต์และปีใหม่****
 - 3.4 กรณีวันเดินทางน้อยกว่า 21 วัน หรือราคาทัวร์โปรโมชั่น ต้องชำระค่าทัวร์เต็มจำนวนเท่านั้น
4. กรณีผู้เดินทางที่ต้องการความช่วยเหลือเป็นพิเศษ เช่น การขอใช้วีลแชร์ที่สนามบิน กรุณาแจ้งบริษัทฯ อย่างน้อย 7 วันก่อนการเดินทาง หรือเริ่มตั้งแต่ท่านจองทัวร์ มิฉะนั้นทางบริษัทฯ ไม่สามารถจัดการได้ล่วงหน้า ทางบริษัทฯ ขอสงวนสิทธิ์ในการเรียกเก็บค่าใช้จ่ายตามจริงที่เกิดขึ้นกับผู้เดินทาง (ถ้ามี)
5. กรณีใช้หนังสือเดินทางราชการ (เล่มน้ำเงิน) เดินทางเพื่อการท่องเที่ยวกับคณะทัวร์ หากท่านถูกปฏิเสธในการเข้า-ออกประเทศใด ๆ ก็ตาม ทางบริษัทฯ ขอสงวนสิทธิ์ไม่คืนค่าทัวร์และรับผิดชอบใด ๆ ทั้งสิ้น



เงื่อนไขอื่นๆ

โปรดตรวจสอบ PASSPORT : กรุณานำพาสปอร์ตติดตัวมาในวันเดินทาง พาสปอร์ตต้องมีอายุไม่ต่ำกว่า 6 เดือน หรือ 180 วัน ขึ้นไปก่อนการเดินทาง และต้องมีหน้ากระดาษอย่างต่ำ 6 หน้า

หมายเหตุ : สำหรับผู้เดินทางที่อายุไม่ถึง 18 ปี และไม่ได้เดินทางกับบิดา มารดา ต้องมีจดหมายยินยอมให้บุตรเดินทางไปต่างประเทศจากบิดาหรือมารดาแนบมาด้วย





เงื่อนไขการยกเลิก

**กรณีการขอยกเลิกการเดินทาง หรือเลื่อนการเดินทาง นักท่องเที่ยวหรือตัวแทนจำหน่าย(ผู้มีชื่อในเอกสารการจอง) จะต้องแฟกซ์ อีเมลล์ หรือ มาเซ็นเอกสารการยกเลิกที่บริษัท อย่างเป็นทางการหนึ่ง เพื่อเป็นการแจ้งยกเลิกกับทางบริษัทอย่างเป็นทางการเป็นลายลักษณ์อักษร (ทางบริษัทไม่ขอรับยกเลิกการจอง ผ่านทางโทรศัพท์ไม่ว่ากรณีใดๆ)

**กรณีนักท่องเที่ยวหรือตัวแทนจำหน่าย ต้องการขอรับเงินค่าบริการคืน นักท่องเที่ยวหรือตัวแทนจำหน่าย (ผู้มีชื่อในเอกสารการจอง) จะต้องแฟกซ์ อีเมลล์ หรือ มาเซ็นเอกสารการขอรับเงินคืนที่บริษัท อย่างเป็นทางการหนึ่ง เพื่อทำเรื่องขอรับเงินค่าบริการคืน โดยแนบหนังสือมอบอำนาจพร้อมหลักฐานประกอบการมอบอำนาจ หลักฐานการชำระค่าบริการต่างๆ และหน้าสมุดบัญชีธนาคารที่ต้องการให้นำเงินเข้าให้ครบถ้วน โดยมีเงื่อนไขการคืนเงินค่าบริการ ตาม “ประกาศคณะกรรมการธุรกิจนำเที่ยวและมัคคุเทศก์ เรื่อง หลักเกณฑ์เกี่ยวกับการกำหนดอัตราการจ่ายเงินค่าบริการคืนให้แก่นักท่องเที่ยว พ.ศ. 2563” ดังนี้

ยกเลิก ไม่น้อยกว่า 30 วันก่อนการเดินทาง (ไม่นับวันเดินทาง)

คืนเงินค่าทัวร์เต็มจำนวน ยกเว้น ค่าใช้จ่ายที่เกิดขึ้นจริงเพื่อการเตรียมการนำเที่ยว ทั้งหมด เช่น ค่ามัดจำตัวเครื่อง ค่าบริการแลนด์ ต่างประเทศ เป็นต้น

ยกเลิก น้อยกว่า 15 วันก่อนการเดินทาง

ทางบริษัทฯ ขอสงวนสิทธิ์ ไม่คืนเงินค่าทัวร์ทั้งหมด การจ่ายเงินคืนแก่นักท่องเที่ยวตามข้อกำหนดด้านบน ซึ่งมีการหักเงินในบางส่วนนั้น เนื่องจากทางบริษัทมีค่าใช้จ่ายที่ได้จ่ายจริงเพื่อการเตรียมการจาดำเนินไป แล้ว เช่น การมัดจำที่นั่งบัตรโดยสารเครื่องบิน การจองที่พัก และ ค่าใช้จ่ายที่จำเป็นอื่นๆ เป็นต้น

ยกเลิก ไม่น้อยกว่า 15-29 วันก่อนเดินทาง (ไม่นับวันเดินทาง)

คืนเงิน 50% ของค่าทัวร์ทั้งหมด ยกเว้น ค่าใช้จ่ายที่เกิดขึ้นจริงเพื่อการเตรียมการนำเที่ยวทั้งหมด เช่น ค่ามัดจำตัวเครื่อง ค่าบริการแลนด์ ต่างประเทศ เป็นต้น

หากท่านงดการใช้บริการรายการใดรายการหนึ่ง หรือไม่เดินทางพร้อมคณะ

ทางบริษัทฯ จะถือว่าท่านสละสิทธิ์ **ไม่อาจเรียกร้องค่าบริการและเงินมัดจำคืน ไม่ว่ากรณีใดๆ ทั้งสิ้น**

การยกเลิกเดินทางกับกรุ๊ปที่ออกเดินทางช่วงเทศกาลวันหยุด เช่น ปีใหม่, สงกรานต์ เป็นต้น

บางสายการบินมีการรันตีมัดจำที่นั่งกับสายการบิน และค่ามัดจำที่พิก รวมถึงเที่ยวบินพิเศษ เช่น CHARTER FLIGHT **จะไม่มีการคืนเงินมัดจำ หรือ ค่าทัวร์ทั้งหมดที่ชำระแล้ว** ไม่ว่ายกเลิกด้วยกรณีใดๆ

กรณีนักท่องเที่ยวคนเข้าเมืองในกรุงเทพฯ และต่างประเทศปฏิเสธการเดินทางออกหรือเข้าประเทศที่ระบุ

บริษัทฯ ขอสงวนสิทธิ์ที่จะไม่คืนค่าทัวร์ ไม่ว่ากรณีใดๆ *สำคัญ !! บริษัททำธุรกิจเพื่อการท่องเที่ยวเท่านั้น ไม่สนับสนุนการเดินทางเข้าญี่ปุ่นโดยผิดกฎหมาย ลูกค้าต้องผ่านการตรวจคนเข้าเมืองด้วยตัวของตนเอง โดยมีมัคคุเทศก์ไม่สามารถช่วยเหลือใดๆได้ทั้งสิ้น *





สำคัญ โปรดอ่านเงื่อนไขที่ท่านควรรทราบ



ข้อมูลสำคัญเกี่ยวกับสายการบิน

การจัดที่นั่งบนเครื่องบินจะถูกกำหนดโดยสายการบิน ซึ่งจะดำเนินการผ่านระบบอัตโนมัติ ผู้โดยสารไม่สามารถเลือกที่นั่งได้ และที่นั่งอาจไม่ได้ติดกัน ซึ่งบริษัทไม่สามารถเข้าไปจัดการได้แต่อย่างใด



ข้อมูลสำคัญเกี่ยวกับโรงแรมที่พัก

ห้องพักในโรงแรมอาจมีความแตกต่างกัน ดังนั้น ห้องพักประเภทห้องเดี่ยว (Single) ห้องพักคู่ (Twin/Double) และห้องพักสำหรับ 3 ท่าน (Triple) อาจไม่ได้ตั้งอยู่ในอาคารหรือชั้นเดียวกัน



เงื่อนไขและข้อควรทราบอื่นๆ ที่ท่านควรรทราบ

รายการทัวร์อาจมีการปรับเปลี่ยนหรือยกเลิกตามสภาพอากาศและความเหมาะสม โดยคำนึงถึงความปลอดภัยของผู้เดินทางเป็นหลัก โดยไม่จำเป็นต้องแจ้งให้ทราบล่วงหน้า

อัตราค่าทัวร์ที่นำเสนอนี้ ได้รวมภาษีน้ำมันและภาษีสนามบินตามอัตราปัจจุบัน ณ วันที่ออกโปรแกรมแล้ว อย่างไรก็ตาม หากก่อนวันเดินทาง ทางสายการบิน มีการประกาศปรับขึ้นค่าภาษีน้ำมัน ภาษีสนามบิน หรือมีค่าใช้จ่ายเพิ่มส่วนอื่นๆ (แม้ว่าทางบริษัทฯ จะได้ทำการออกตั๋วเครื่องบินไปแล้วก็ตาม) ทางบริษัทฯ ขอความกรุณาเรียกเก็บค่าใช้จ่ายในส่วนต่างนี้เพิ่มตามความเป็นจริง

ไม่รับผิดชอบค่าใช้จ่าย ตัวเครื่องบินภายในประเทศทุกกรณี

กรณีที่ท่านเดินทางจากต่างจังหวัด ค่าใช้จ่ายในการเดินทางเช่น ตัวเครื่องบิน รถไฟ รถทัวร์ ที่พัก ไม่ได้ อยู่ในรายการทัวร์ รวมถึงกรณีที่เกี่ยวข้อง (ภายในประเทศ) มีการเปลี่ยนแปลงอันเนื่องมาจาก สายการบินเปลี่ยนแปลงเวลาบิน เที่ยวบิน ยกเลิกเที่ยวบิน หรือสาเหตุสุดวิสัยอื่นๆ ทางบริษัทฯ จะไม่รับผิดชอบค่าใช้จ่ายในส่วนนี้



หากทำการชำระเงินแล้ว

ทางบริษัทขอสงวนสิทธิ์ในการถือว่าท่านได้ยอมรับเงื่อนไขดังกล่าวแล้ว และจะไม่มี การฟ้องร้องใดๆ เนื่องจากท่านได้ยอมรับเงื่อนไขในการให้บริการแล้ว

สำคัญ!!
กรุณาอ่านเงื่อนไข
แนบท้ายโดยละเอียด
เพื่อประโยชน์สูงสุดของท่าน

